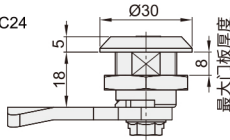


# 圆柱锁 ◀ 安全型/电源型 圆锁头

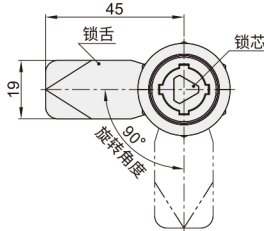
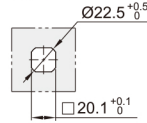


代码	类型	材质				表面处理				参考重量 (kg)
		锁壳	锁舌	锁芯	锁眼盖、弹簧盖	锁壳	锁舌	锁芯	锁眼盖、弹簧盖	
XAC24	圆锁头 三角形锁芯	ZDC	Q235	ZDC	ZDC	镀铬	镀锌	镀铬	镀铬	0.13
XAC25	圆锁头 带锁芯	ZDC				镀铬				0.16

三角形锁芯 XAC24



开孔尺寸

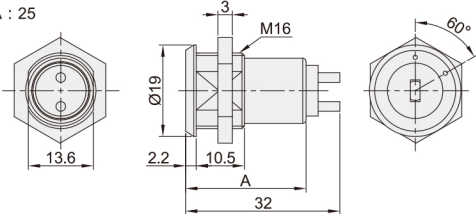


■ 特点:

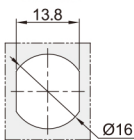
- 外观精美, 在强压封闭环境下, 也具有防震功能.
- 没有正确的钥匙是不能打开安全锁的.
- 具有防水防尘功能, 等级可达IP65.
- 锁表面完全封闭.
- 配置钥匙: 1把.

带锁芯 XAC25

A : 25

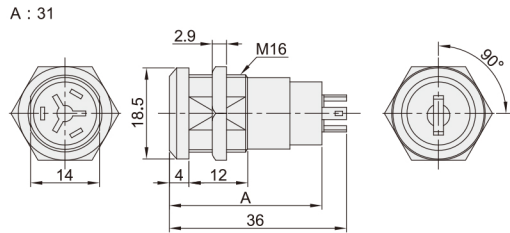


开孔尺寸

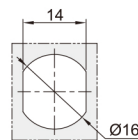


通电方式: OFF-ON  
 额定电流: 0.2A 125VAC  
 接触电阻: 10Mili-Ohms Max  
 绝缘电阻: 200Meg-Ohms Min.(500VDC)  
 耐压强度: 1000VAC-1 Minute

A : 31

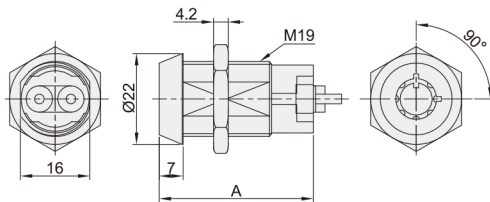


开孔尺寸

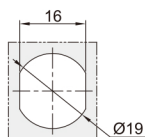


通电方式: OFF-ON  
 额定电流: 0.2A 125VAC  
 接触电阻: 10Mili-Ohms Max  
 绝缘电阻: 200Meg-Ohms Min.(500VDC)  
 耐压强度: 1000VAC-1 Minute

A : 38

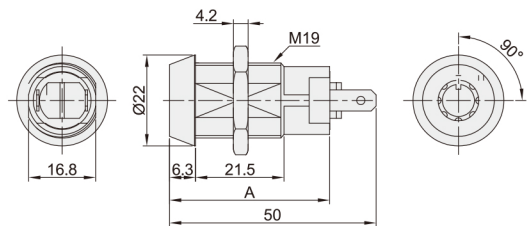


开孔尺寸

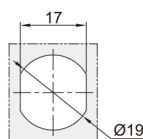


通电方式: OFF-ON  
 额定电流: 4A 125VAC.2A 250VAC  
 接触电阻: 10Mili-Ohms Max  
 绝缘电阻: 500Meg-Ohms Min.(500VDC)  
 耐压强度: 1500VAC-1 Minute

A : 39



开孔尺寸



通电方式: OFF-ON  
 额定电流: 4A 125VAC.2A 250VAC  
 接触电阻: 10Mili-Ohms Max  
 绝缘电阻: 500Meg-Ohms Min.(500VDC)  
 耐压强度: 1500VAC-1 Minute

型号		钥匙拨出类型	AS (适用门板厚度)	参考重量(kg)
代码	A			
XAC25	25	D(单抽)	1-6	0.16
	31	S(双抽)	1-9	
	38	D(单抽)	1-17	
	39		1-16	



请按图示订货

■ XAC25-A25-D

型号		钥匙拨出类型
代码	A	
XAC25	25	D(单抽)



交期Delivery

5天 发货

○本产品发货时间不含周日