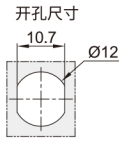
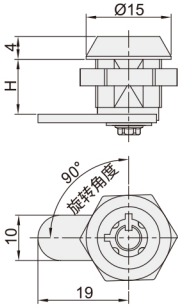


圆柱锁 ◀ 10系列 (止口高度10.5)



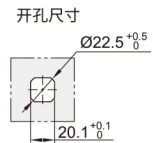
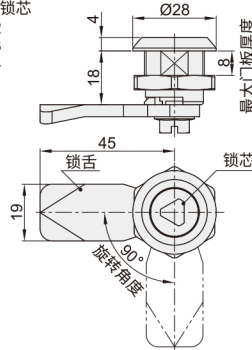
代码	类型	止口高度	锁芯	材质			表面处理		
				锁壳	锁舌	锁芯	锁壳	锁舌	锁芯
XAB01	10系列	10.5	子弹形锁芯	ZDC5	Q235	ZDC5	镀亮铬	镀锌	镀亮铬
XAB02	20系列	18	三角形锁芯	SUS304	SUS304	SUS304	/	/	/
XAB03				ZDC	Q235	ZDC	镀铬	镀锌	镀铬
XAB04							喷塑(黑色)		喷塑(黑色)
XAB12				SUS304	SUS304	SUS304	/	/	/
XAB13			正方形锁芯	ZDC	Q235	ZDC	镀铬	镀锌	镀铬
XAB14							喷塑(黑色)		喷塑(黑色)
XAB22				SUS304	SUS304	SUS304	/	/	/
XAB23				ZDC	Q235	ZDC	镀铬	镀锌	镀铬
XAB24	双牙形锁芯						喷塑(黑色)	喷塑(黑色)	

子弹形锁芯
XAB01



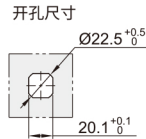
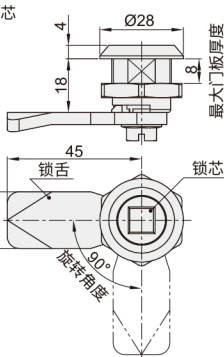
■配镀镍钥匙

三角形锁芯
XAB02
XAB03
XAB04



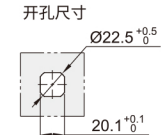
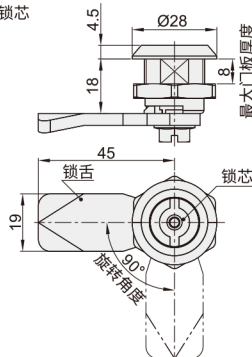
■配置钥匙: 1把
防水等级IP65

正方形锁芯
XAB12
XAB13
XAB14



■配置钥匙: 1把
防水等级IP65

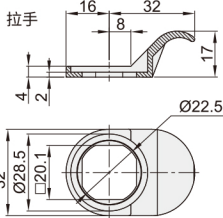
双牙形锁芯
XAB22
XAB23
XAB24



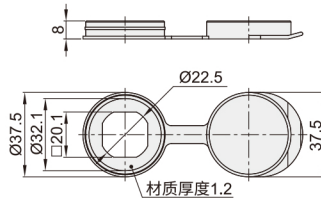
■配置钥匙: 1把
防水等级IP65

可选配件

名称	材质
拉手	PA(黑色)
防尘盖	PP(黑色)



防尘盖



型号		钥匙拔出类型	AS 适用门板厚度	参考重量 (kg)
代码	H			
XAB01	10.5	D(单抽) S(双抽)	1-4.5	0.25

型号		参考重量 (kg)	型号		参考重量 (kg)
代码	可选配件		代码	可选配件	
XAB02	N(不选配件)	0.09	XAB12	N(不选配件)	0.08
			XAB13		
XAB14					
XAB22					
XAB03	A(拉手)	0.08	XAB23	B(防尘盖)	0.08
	B(防尘盖)				
XAB04	C(锁舌带胶套)	0.09	XAB24	C(锁舌带胶套)	0.08
			XAB24		

■注意: C(锁舌带胶套)只适用于XAB02/XAB12/XAB22.



请按图示订货

■ XAB01-H10.5-D

型号		钥匙拔出类型
代码	H	
XAB01	10.5	D(单抽)

■ XAB02-N

型号	
代码	可选配件
XAB02	N(不选配件)



交期Delivery

5天 发货

○本产品发货时间不含周日