

膜片阶梯式联轴器 ◀ 螺钉固定键槽型 单膜片双膜片(S45C)

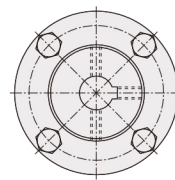
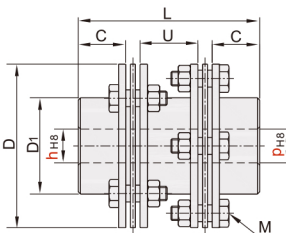
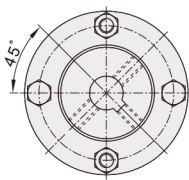
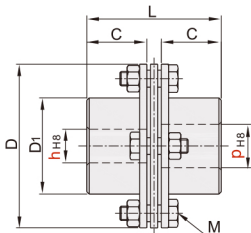


代码	类型	材质		表面处理	附件
		主体	膜片	主体	
CDJ01	螺钉固定键槽型	单膜片	S45C	SUS301CSP	发黑
CDJ21					

- ① 顺时针和逆时针回转特性一样;
- ② 补偿径向、角向、轴向偏差。

CDJ01 单膜片

CDJ21 双膜片



型号		h-p													
代码	D	56	8	10	11	12	14	16	18	19	20	22	24	25	
CDJ01	68	11	12	14	15	16	17	18	19	20	22	24	25		
	CDJ21	82	14	16	18	19	20	22	24	25	28	30	35		
	94	14	16	18	19	20	22	24	25	28	30	35	38		
	104	19	20	22	24	25	28	30	35	38	40	42			

型号		h-p													
代码	D	126	22	24	25	28	30	35	38	40	42	45	48	50	
CDJ01	144	30	35	38	40	42	45	48	50	52	55	60			
	CDJ21	152	45	48	50	52	55	60	65	70	75				
	178	48	50	52	55	60	65	70	75	80					
	190	60	65	70	75	80	85								

■ 尺寸性能表

代码	D	D ₁	L	C	U	M	额定扭矩 (N·m)	最大扭矩 (N·m)	最高转速 (r/pm)	惯性力矩 (kg·m ²)	静态扭转刚性 (N·m/rad)	径向偏差 (mm)	角向偏差 (°)	轴向偏差 (mm)	重量 (g)
CDJ01	56	32	45	20		M5	25	50	20000	0.1 × 10 ⁻³	15 × 10 ³	0.02	1	±0.3	431.5
	68	40	56	25		M6	55	110	15000	0.28 × 10 ⁻³	28 × 10 ³				734
	82	54	66	30		M6	80	160	14000	0.85 × 10 ⁻³	81 × 10 ³				1082.5
	94	58	68	30		M8	170	340	11000	1.5 × 10 ⁻³	165 × 10 ³				1865
	104	68	80	35		M8	240	480	9800	2.4 × 10 ⁻³	240 × 10 ³				2901
	126	78	91	40		M10	420	840	8000	6.3 × 10 ⁻³	410 × 10 ³				5018
	144	88	102	45		M12	700	1400	6800	9.2 × 10 ⁻³	760 × 10 ³				7595.5
	152	104	102	45		M8	800	1600	5800	11 × 10 ⁻³	836 × 10 ³				8800
	178	118	124	55		M10	1300	2600	5100	27.9 × 10 ⁻³	1065 × 10 ³				11610
	190	126	145	65		M12	2000	4000	4700	45.8 × 10 ⁻³	1150 × 10 ³				15476
CDJ21	56	32	74	20	24	M5	25	50	15000	0.19 × 10 ⁻³	7.5 × 10 ³	0.04	1.5	±0.6	690.5
	68	40	86	25	24	M6	55	110	14000	0.54 × 10 ⁻³	13 × 10 ³				1209.5
	82	54	98	30	26	M6	80	160	11000	1.6 × 10 ⁻³	39 × 10 ³				1769
	94	58	106	30	30	M8	170	340	9500	2.8 × 10 ⁻³	78 × 10 ³				3037
	104	68	120	35	30	M8	240	480	8800	4.6 × 10 ⁻³	115 × 10 ³				4513
	126	78	140	40	38	M10	420	840	6800	11.9 × 10 ⁻³	200 × 10 ³				7979.5
	144	88	160	45	46	M12	700	1400	6000	18.2 × 10 ⁻³	350 × 10 ³				11893
	152	104	184	45	70	M8	800	1600	5800	21.5 × 10 ⁻³	750 × 10 ³				13013
	178	118	218	55	80	M10	1300	2600	5100	46.5 × 10 ⁻³	1420 × 10 ³				20440
	190	126	260	65	100	M12	2000	4000	4700	76.3 × 10 ⁻³	1690 × 10 ³				29140



请按图示订货

■ CDJ01-D56-h10-p18

型号		h-p													
代码	D	8	10	11	12	14	16	18	19	20					
CDJ01	56	8	10	11	12	14	16	18	19	20					



交期Delivery

7天 发货

○ 本产品发货时间不含周日

联轴器

13