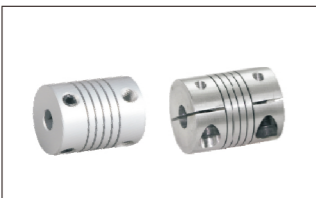


经济型螺纹线式联轴器 ◀ 螺钉固定型/螺钉夹紧型

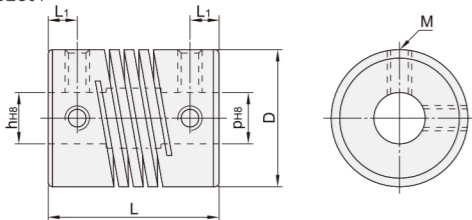
经济型螺纹线式联轴器 ◀ 螺钉固定型/螺钉夹紧型



代码	类型	主体材质	表面处理	附件
CEC01	螺钉固定型	铝合金	阳极氧化	内六角固定螺钉
CEC11	螺钉夹紧型			内六角圆柱头螺钉

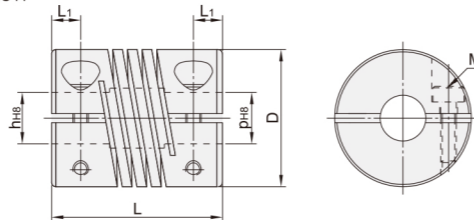
特点: ①采用高强度铝合金一体加工成型,螺旋式切割,有良好的柔性。
②顺时针和逆时针旋转时特性完全一样。
③能补偿径向、角向、轴向偏差。④零回转间隙。
注: 部分产品表面处理为镀锌镍, 具体请咨询我司工作人员。

螺钉固定型
CEC01



因偏心、偏角、轴向的位移如果同时出现多种偏差时,则各容许值会降低。

螺钉夹紧型
CEC11



由于制作工艺原因,表面可能会有痕迹。

型号 代码	D	h-p																
		h	3	4	5	6	6.35	7	8	9	9.525	10	11	12	12.7	13	14	
螺钉固定型 CEC01	15.5	h	3	4	5	6												
		p	3 4 5 6	4 5 6	5 6	6												
	15.5L	h	3	4	5	6												
		p	3 4 5 6	4 5 6	5 6	6												
	17.5	h	3	4	5	6	6.35											
		p	3 4 5 6 6.35	4 5 6 6.35	5 6 6.35	6 6.35	6.35											
	19.1	h	4	5	6	6.35	7	8										
		p	4 5 6 6.35 7 8	5 6 6.35 7 8	6 6.35 7 8	6.35 7 8	7 8	8										
	25.4	h	6	6.35	7	8	9	9.525	10	11	12							
		p	6 6.35 7 8 9 9.525 10 11 12	6.35 7 8 9 9.525 10 11 12	7 8 9 9.525 10 11 12	8 9 9.525 10 11 12	9 9.525 10 11 12	9.525 10 11 12	10 11 12	11 12	12							
	28.6	h	6	6.35	7	8	9	9.525	10	11	12	12.7	13	14				
		p	6 6.35 7 8 9 9.525 10 11 12 12.7 13 14	6.35 7 8 9 9.525 10 11 12 12.7 13 14	7 8 9 9.525 10 11 12 12.7 13 14	8 9 9.525 10 11 12 12.7 13 14	9 9.525 10 11 12 12.7 13 14	9.525 10 11 12 12.7 13 14	10 11 12 12.7 13 14	11 12 12.7 13 14	12 12.7 13 14	12.7 13 14	13 14	14	14			
38.1	h	8	9	9.525	10	11	12	12.7	13	14	15	16						
	p	8 9 9.525 10 11 12 12.7 13 14 15 16	9 9.525 10 11 12 12.7 13 14 15 16	9.525 10 11 12 12.7 13 14 15 16	10 11 12 12.7 13 14 15 16	11 12 12.7 13 14 15 16	12 12.7 13 14 15 16	12.7 13 14 15 16	13 14 15 16	14 15 16	15 16	16	16					
50.8	h	10	11	12	12.7	13	14	15	16	17	18	19						
	p	10 11 12 12.7 13 14 15 16 17 18 19	11 12 12.7 13 14 15 16 17 18 19	12 12.7 13 14 15 16 17 18 19	12.7 13 14 15 16 17 18 19	13 14 15 16 17 18 19	14 15 16 17 18 19	15 16 17 18 19	16 17 18 19	17 18 19	18 19	19	19					
螺钉夹紧型 CEC11	19	h	3	4	5	6	6.35	7	8									
		p	3 4 5 6 6.35 7 8	4 5 6 6.35 7 8	5 6 6.35 7 8	6 6.35 7 8	6.35 7 8	7 8	8									
	25	h	5	6	6.35	7	8	9	9.525	10	11	12						
		p	5 6 6.35 7 8 9 9.525 10 11 12	6 6.35 7 8 9 9.525 10 11 12	6.35 7 8 9 9.525 10 11 12	7 8 9 9.525 10 11 12	8 9 9.525 10 11 12	9 9.525 10 11 12	9.525 10 11 12	10 11 12	11 12	12						
	28.5	h	6	6.35	7	8	9	9.525	10	11	12	12.7	13	14				
		p	6 6.35 7 8 9 9.525 10 11 12 12.7 13 14	6.35 7 8 9 9.525 10 11 12 12.7 13 14	7 8 9 9.525 10 11 12 12.7 13 14	8 9 9.525 10 11 12 12.7 13 14	9 9.525 10 11 12 12.7 13 14	9.525 10 11 12 12.7 13 14	10 11 12 12.7 13 14	11 12 12.7 13 14	12 12.7 13 14	12.7 13 14	13 14	14	14			
	38	h	8	9	9.525	10	11	12	12.7	13	14	15	16					
		p	8 9 9.525 10 11 12 12.7 13 14 15 16	9 9.525 10 11 12 12.7 13 14 15 16	9.525 10 11 12 12.7 13 14 15 16	10 11 12 12.7 13 14 15 16	11 12 12.7 13 14 15 16	12 12.7 13 14 15 16	12.7 13 14 15 16	13 14 15 16	14 15 16	15 16	16	16				
	42	h	10	11	12	12.7	13	14	15	16	17	18	19					
		p	10 11 12 12.7 13 14 15 16 17 18 19	11 12 12.7 13 14 15 16 17 18 19	12 12.7 13 14 15 16 17 18 19	12.7 13 14 15 16 17 18 19	13 14 15 16 17 18 19	14 15 16 17 18 19	15 16 17 18 19	16 17 18 19	17 18 19	18 19	19	19				
	50	h	12	12.7	13	14	15	16	17	18	19							
		p	12 12.7 13 14 15 16 17 18 19	12.7 13 14 15 16 17 18 19	13 14 15 16 17 18 19	14 15 16 17 18 19	15 16 17 18 19	16 17 18 19	17 18 19	18 19	19							

型号 代码	D	L	L1	M	锁紧扭矩 (N·m)	额定扭矩 (N·m)	最大扭矩 (N·m)	最高转速 (r/min)	惯性力矩 (kg·m ²)	静态扭转刚性 (N·m/rad)	容许安装偏差			重量 (g)
											径向(mm)	角向(°)	轴向(mm)	
CEC01	15.5	21	2.6	M3	0.7	0.3	0.6	15000	3.00×10 ⁻⁷	35	0.15	2	±0.15	9
	15.5L	23	3.1											10
	17.5													12
	19.1	19.1	2.55	M4	1.7	1.8	3.6							13
	25.4	25.4	3.55											30
	28.6	28.6	3.6	M5	4.0	2.7	5.4							37
	38.1	38.1	4.15											82
50.8	50.8	5.25	M6	7.0	19.5	39	8000	9.38×10 ⁻⁵	560	180				
CEC11	19	23	3.1	M2.5	1.0	0.8	1.6	10000	8.39×10 ⁻⁷	110	0.15	2	±0.15	14
	25	32	4.1	M3	1.5	1.8	3.6	8000	3.60×10 ⁻⁶	170				36
	28.5	38	5.0	M4	2.5	2.7	5.4	6.87×10 ⁻⁶	260	50				
	38	41	5.9	M5	7.0	6.3	12.6	2.39×10 ⁻⁵	330	91				
	42			M5	7.0	10.5	21	4.67×10 ⁻⁵	420	140				
	50	50	6.7	M6	12.0	19.5	39	9.38×10 ⁻⁵	560	180				

注: 惯性力矩和重量按最大孔径计算。

可选加工	变更h/p孔径				
代码	hh() ph()				
技术说明	<p>选型方法 hh4.1 ph7.5 ①最小单位0.1 ②hh须≤ph ③选型时须将h(p)变更为hh(ph)</p>	CEC01		CEC11	
		D	hh-ph	D	hh-ph
		15.5	3~6	19	3~8
		15.5L		25	5~12
		17.5	3~6.35	28.5	6~14
		19.1	4~8	38	8~17
		25.4	6~12	42	10~19
		28.6	6~14	50	12~19
38.1	8~16				
50.8	10~19				

联轴器
13

☎ 请按图示订货

CEC01-D15.5-h3-p3

型号		h-p	
代码	D	h-p	
CEC01	15.5	3 4 5 6	

🚚 交期Delivery

5天 发货

○本产品发货时间不含周日