

# 膜片式联轴器 ◀ 螺钉固定型 单膜片/双膜片(高扭矩铝合金)

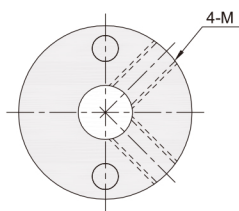
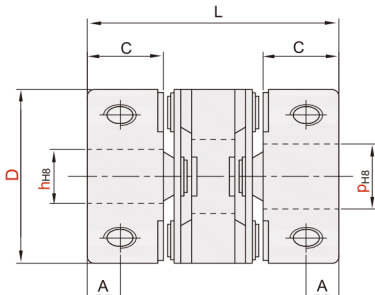
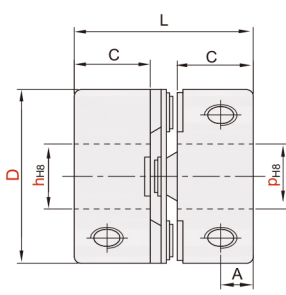


代码	类型		材质		表面处理	附件
			主体	膜片	主体	
CDH01	螺钉固定型	单膜片	铝合金	SUS301CSP	阳极氧化	内六角紧定螺钉
CDH21		双膜片				

- ① 顺时针和逆时针回转特性一样;
- ② 补偿径向、角向、轴向偏差。

CDH01 单膜片

CDH21 双膜片



型号		h-p									
代码	D										
CDH01	16	4	5	6	6.35	7					
	20	4	5	6	6.35	7	8	10			
	25	5	6	6.35	7	8	9.53	10	11	12	
	32	6	6.35	7	8	9.53	10	11	12	14	15
	40	8	9.53	10	11	12	14	15	16	18	20
	50	14	15	16	18	20	22	24	25		

型号		h-p									
代码	D										
CDH21	16	4	5	6	6.35	7					
	20	4	5	6	6.35	7	8	10			
	25	5	6	6.35	7	8	9.53	10	11	12	
	32	6	6.35	7	8	9.53	10	11	12	14	15
	40	8	9.53	10	11	12	14	15	16	18	20
	50	14	15	16	18	20	22	24	25		

■ 尺寸性能表

代码	D	L	C	A	M	锁紧扭矩 (N·m)	额定扭矩 (N·m)	最大扭矩 (N·m)	最高转速 (r/pm)	惯性力矩 (kg·m <sup>2</sup> )	静态扭转刚性 (N·m/rad)	径向偏差 (mm)	角向偏差 (°)	轴向偏差 (mm)	重量 (g)
CDH01	16	16.5	7	3	M3	0.7	0.4	0.8	19000	2×10 <sup>7</sup>	90	0.1	2	±0.1	7
	20	18.4	7.5	4	M3		0.6	1.2	18000	6×10 <sup>7</sup>	170			±0.2	11
	25	21.6	9	4	M4	1.7	1.4	2.8	16000	1.8×10 <sup>6</sup>	300			±0.3	22
	32	29	12.4	6	M4	1.7	2.6	5.2	12000	5.2×10 <sup>6</sup>	700			±0.3	50
	40	35	15.5	7.8	M5	4	4.4	8.8	8000	1.3×10 <sup>5</sup>	1200			±0.3	85
	50	41	18	9	M6	7	7	14	6000	3.6×10 <sup>5</sup>	1450			±0.3	170
CDH21	16	23.2	7	3	M3	0.7	0.4	0.8	19000	2.4×10 <sup>7</sup>	70	0.3	3.5	±0.3	9
	20	26	7.5	3.7	M3		0.6	1.2	18000	7.2×10 <sup>7</sup>	130			±0.4	14
	25	30.2	9	4	M4	1.7	1.4	2.8	16000	2.2×10 <sup>6</sup>	240			±0.5	27
	32	41	12.4	6	M4	1.7	2.6	5.2	12000	6×10 <sup>6</sup>	560			±0.5	60
	40	47	15.5	7.8	M5	4	4.4	8.8	8000	1.7×10 <sup>5</sup>	980			±0.6	104
	50	53	18	9	M6	7	7	14	6000	4.6×10 <sup>5</sup>	1100			±0.6	210



■ CDH21-D16-h4-p6

型号		h-p				
代码	D					
CDH21	16	4	5	6	6.35	7



交期 Delivery  
**3天** 发货  
 ○ 本产品发货时间不含周日

联轴器  
13