

螺旋弹簧8字型联轴器 ◀ 螺钉固定型铝合金



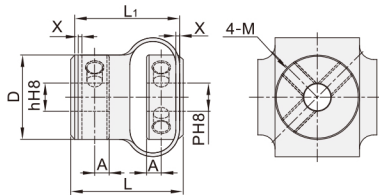
代码	类型	材质		表面处理	附件
		主体	弹性体	主体	
CFQ01	螺钉固定型	铝合金	不锈钢	阳极氧化	内六角紧定螺钉

特点:

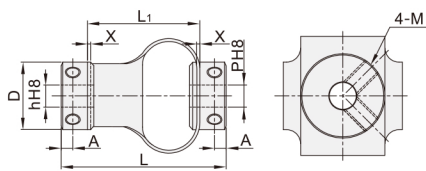
- ①具备卓越的吸收偏差能力, 常使用在较大偏心/偏角场合;
- ②弹性体为聚氨酯, 具有吸收冲击及震动功能。

适用场合: 编码器、微型普通电机。

D15/D18/D25



D15L/D18L/D25L



型号		h-p									
代码	D										
CFQ01	15	h	3	4	5	6	6.35	7	8		
		p	3 4 5 6 6.35 7 8	4 5 6 6.35 7 8	5 6 6.35 7 8	6 6.35 7 8	6.35 7 8	7 8	8		
	15L	h	3	4	5	6	6.35	7	8		
		p	3 4 5 6 6.35 7 8	4 5 6 6.35 7 8	5 6 6.35 7 8	6 6.35 7 8	6.35 7 8	7 8	8		
	18	h	4	5	6	6.35	7	8	9	10	
		p	4 5 6 6.35 7 8 9 10	5 6 6.35 7 8 9 10	6 6.35 7 8 9 10	6.35 7 8 9 10	7 8 9 10	8 9 10	9 10	10	
	18L	h	4	5	6	6.35	7	8	9	10	
		p	4 5 6 6.35 7 8 9 10	5 6 6.35 7 8 9 10	6 6.35 7 8 9 10	6.35 7 8 9 10	7 8 9 10	8 9 10	9 10	10	
	25	h	6	6.35	7	8	9	10	12	14	15
		p	6 6.35 7 8 9 10 12 14 15	6.35 7 8 9 10 12 14 15	7 8 9 10 12 14 15	8 9 10 12 14 15	9 10 12 14 15	10 12 14 15	12 14 15	14 15 15	
	25L	h	6	6.35	7	8	9	10	12	14	15
		p	6 6.35 7 8 9 10 12 14 15	6.35 7 8 9 10 12 14 15	7 8 9 10 12 14 15	8 9 10 12 14 15	9 10 12 14 15	10 12 14 15	12 14 15	14 15 15	

型号		L	L1	X	A	M	锁紧 扭矩 (N·m)	额定 扭矩 (N·m)	最高 转速 (r/min)	惯性力矩 (kg·m²)	静态扭 转刚性 (N·m/rad)	容许安装偏差			重量 (g)
代码	D											径向 (mm)	角向 (°)	轴向 (mm)	
CFQ01	15	24	20	1.8	2.5	M3	1.2	0.5	8000	4.5×10 ⁻⁴	15	1	2	±2~5	8
	15L	32													
	18	28	25		3.1	M4	2.5	0.8	6000	5.6×10 ⁻⁴	20		3		
	18L	38													
	25	45	39		3.8			1.0	5000	7.0×10 ⁻⁴	25		2		34
	25L	56													

①无法加工键槽。②惯性力矩和重量按最大孔径计算。

请按图示订货

■ CFQ01-D15-h3-p5

型号		h-p
代码	D	
CFQ01	15	3 4 5 6 6.35 7 8

交期Delivery

5 天	发货
------------	----

○本产品发货时间不含周日