

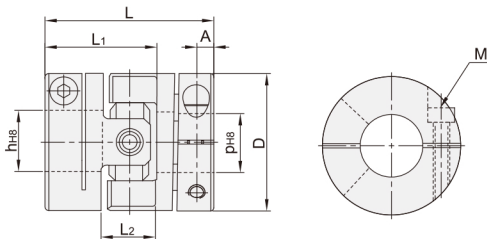
万向型联轴器 ◀ 螺钉夹紧型 • 高扭矩铝合金



代码	类型	主体材质	表面处理	附件
CFJ01	螺钉夹紧型	铝合金	阳极氧化	内六角圆柱头螺钉

特点：

- ① 通过中间部分的模块与衬套来吸收偏差，发生偏差时，对轴和系统的偏心反力最小化；
- ② 适用于伺服电机、步进电机、编码器；
- ③ 应用领域：直角坐标机器人、机床、UVW平台等。



型号		h-p																		
代码	D	h	5	6	6.35	7	8	9	10	11	12	12.7	13	14	15	16	17	18	19	20
CFJ01	26	p	5 9	6 10	6.35 11	7 12	8 13	9 14	10 15	11 16	12 17	12.7 18	13 19	14 20	15	16	17	18	19	20
		h	5	6	6.35	7	8	9	10	11	12	12.7	13	14	15	16	17	18	19	20
	36	p	5 6 7 8 9 10 11 12 12.7 13 14 15 16 17 18 19 20	6 6.35 7 8 9 10 11 12 12.7 13 14 15 16 17 18 19 20	6.35 7 8 9 10 11 12 12.7 13 14 15 16 17 18 19 20	7 8 9 10 11 12 12.7 13 14 15 16 17 18 19 20	8 9 10 11 12 12.7 13 14 15 16 17 18 19 20	9 10 11 12 12.7 13 14 15 16 17 18 19 20	10 11 12 12.7 13 14 15 16 17 18 19 20	11 12 12.7 13 14 15 16 17 18 19 20	12 12.7 13 14 15 16 17 18 19 20	12.7 13 14 15 16 17 18 19 20	13 14 15 16 17 18 19 20	14 15 16 17 18 19 20	15 16 17 18 19 20	16 17 18 19 20	17 18 19 20	18 19 20	19 20	
36L	h	8	9	10	11	12	12.7	14	15	16	17	18	19	20	20	20	20	20	20	20
	p	8 9 10 11 12 12.7 13 14 15 16 17 18 19 20	9 10 11 12 12.7 13 14 15 16 17 18 19 20	10 11 12 12.7 13 14 15 16 17 18 19 20	11 12 12.7 13 14 15 16 17 18 19 20	12 12.7 13 14 15 16 17 18 19 20	12.7 13 14 15 16 17 18 19 20	14 15 16 17 18 19 20	15 16 17 18 19 20	16 17 18 19 20	17 18 19 20	18 19 20	19 20	20	20	20	20	20	20	

型号		L	L1	L2	A	M	锁紧扭矩 (N·m)	额定扭矩 (N·m)	最大扭矩 (N·m)	最高转速 (r/min)	惯性力矩 (kg·m ²)	静态扭转刚性 (N·m/rad)	容许安装偏差		重量 (g)
代码	D												径向(mm)	角向(°)	轴向(mm)
CFJ01	26	36	24	12	4	M3	1.5	2.2	4.4	4000	3.57×10 ⁻⁵	600	0.1	2	±1
	36	44	28.5	13	5.5	M4	3.4	8	16	3500	1.64×10 ⁻⁵	1350	0.2		
	36L	54	33.5				7	8	16	3000	5.33×10 ⁻⁵	1650	0.2		

注：惯性力矩和重量按最大孔径计算。



请按图示订货

■ CFJ01-D26-h5-p6

型号		h-p
代码	D	
CFJ01	26	5 6 6.35 7 8 9 10 11 12



交期Delivery

5天 发货

○本产品发货时间不含周日