

平行线式联轴器 ◀ ◀螺钉固定型 ◀螺钉夹紧型/高刚性/不锈钢

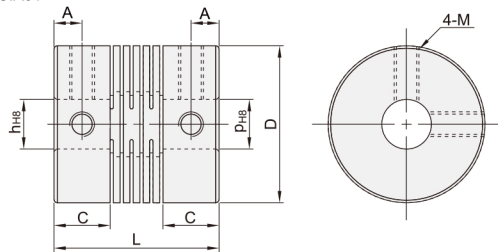


代码	类型	主体材质	表面处理	附件
CIA01	螺钉固定型	不锈钢	—	紧定螺钉
CIA02	螺钉夹紧型			内六角圆柱头螺

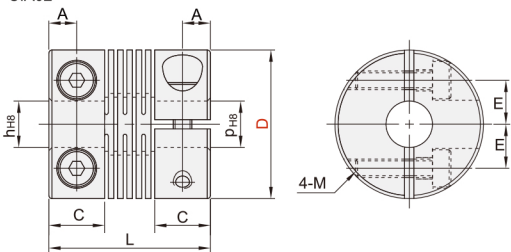
■特点

- 1、高刚性，适合伺服马达使用。
 - 2、零回间隙。
 - 3、顺时针和逆时针旋转时特性完全一样。
 - 4、可补偿径向、角向和轴向偏差。
- 1、因偏心、偏角、轴向的位移均为单独的允许值，所以当多种偏差同时出现时，该允许值将缩小。

螺钉固定型
CIA01



螺钉夹紧型
CIA02



■d=e+0.5

型号		h-p											
代码	D												
CIA01	16	5									6		
	19	5	6	7	8								
	24	6	6.35	7	8	9.525	10	11	12				
	29	8	10	11	12	14							
	34	10	11	12	14	15	16						

型号		h-p											
代码	D												
CIA02	16	5	6								6.35	7	8
	19	5	6	6.35	7	8	9.525	10					
	24	6	6.35	7	8	9.525	10						
	29	8	10	11	12								
	34	10	11	12	14	15	16						

■尺寸性能表

代码	D	L	C	A	M	E	容许扭矩 (N·m)	容许安装偏差			静态弹性系数 (N·m/rad)	最高回转数 (r/min)	惯性力矩 (kg·m ²)	螺钉紧固扭矩 (N·m)	重量 (g)	单价(元)
								偏角 (°)	偏心	轴向位移						
CIA01	16	17.4	6	3	3	—	2	0.5	0.05	±0.1	200	24000	2.8×10 ⁻⁵	0.7	25	58
	19	20	6.8	3.4	4		4	0.5	0.05	±0.1	270	20000	6.2×10 ⁻⁵	0.7	40	66
	24	25	8.5	4.25	4		6	0.5	0.05	±0.1	790	16000	2.0×10 ⁻⁵	1.7	75	73
	29	30	10.2	5.1	5		8	0.5	0.05	±0.1	1400	13000	5.2×10 ⁻⁵	4	145	96
	34	35	12	6	5		12	0.5	0.05	±0.1	2200	11000	1.1×10 ⁻⁴	4	200	113
CIA02	16	17.4	6	3	2	4.74	2	0.5	0.05	±0.1	200	8000	2.8×10 ⁻⁵	1	21	77
	19	20	6.8	3.4	2.5	5.6	4	0.5	0.05	±0.1	270	8000	6.2×10 ⁻⁵	1	33	80
	24	25	8.5	4.25	3	8	6	0.5	0.05	±0.1	790	6200	2.0×10 ⁻⁵	1.5	66	96
	29	30	10.2	5.1	3	9	8	0.5	0.05	±0.1	1400	5000	5.2×10 ⁻⁵	1.5	120	116
	34	35	12	6	3	11	12	0.5	0.05	±0.1	2200	4300	1.1×10 ⁻⁴	1.5	183	124



请按图示订货

■ CIA01-D16-h6-p6

型号		h-p	
代码	D		
CIA01	16	5 6	



交期Delivery

5天 发货

○本产品发货时间不含周日