

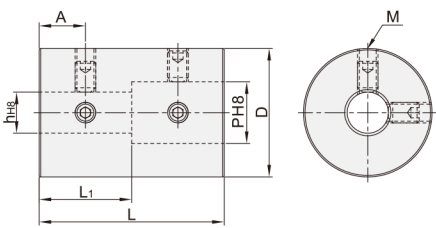
刚性联轴器 ◀ 螺钉固定型/螺钉夹紧型



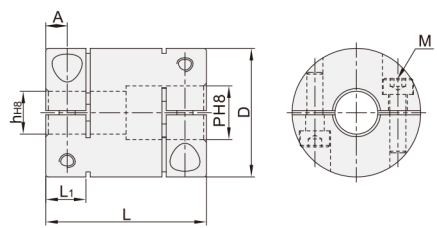
代码	类型	主体材质	表面处理	附件
CCP11	螺钉固定型	S45C	发黑	紧定螺钉
CCP12	螺钉夹紧型	铝合金	阳极氧化	内六角圆柱头螺钉

注：当主体材质是铝合金时，部分产品表面处理为镀珍珠镍，具体请咨询我司工作人员。

螺钉固定型
CCP11



螺钉夹紧型
CCP12



型号		h-p											
代码	D												
CCP11	16	h	4	5	6	6.35	8						
		p	4 5 6 6.35 8	5 6 6.35 8	6 6.35 8	6.35 8	8						
	20	h	5	6	6.35	8	9.5	10					
		p	5 6 6.35 8 9.5 10	6 6.35 8 9.5 10	6.35 8 9.5 10	8 9.5 10	9.5 10	10					
	25	h	5	6	6.35	8	9.5	10	12				
		p	5 6 6.35 8 9.5 10 12	6 6.35 8 9.5 10 12	6.35 8 9.5 10 12	8 9.5 10 12	9.5 10 12	10 12	12				
	32	h	6.35	8	9.5	10	12	12.7	14	15	16		
		p	6.35 8 9.5 10 12 12.7 14 15 16	8 9.5 10 12 12.7 14 15 16	9.5 10 12 12.7 14 15 16	10 12 12.7 14 15 16	12 12.7 14 15 16	12.7 14 15 16	14 15 16	15 16	16		
	40	h	8	9.5	10	12	12.7	14	15	16	18	20	
		p	8 9.5 10 12 12.7 14 15 16 18 20	9.5 10 12 12.7 14 15 16 18 20	10 12 12.7 14 15 16 18 20	12 12.7 14 15 16 18 20	12.7 14 15 16 18 20	14 15 16 18 20	15 16 18 20	16 18 20	18 20	20	
	50	h	12	12.7	14	15	16	18	20	22	24	25	
		p	12 12.7 14 15 16 18 20 22 24 25	12.7 14 15 16 18 20 22 24 25	14 15 16 18 20 22 24 25	15 16 18 20 22 24 25	16 18 20 22 24 25	18 20 22 24 25	20 22 24 25	22 24 25	24 25	25	
63	h	15	16	18	20	22	24	25	28	30	35		
	p	15 16 18 20 22 24 25 28 30 35	16 18 20 22 24 25 28 30 35	18 20 22 24 25 28 30 35	20 22 24 25 28 30 35	22 24 25 28 30 35	24 25 28 30 35	25 28 30 35	28 30 35	30 35	35		

CCP12的详细参数表见下页。

刚性联轴器 ◀ 螺钉固定型/螺钉夹紧型

型号		h-p			
代码	D				
16	h	5	6		
	p	5 6	6		
19	h	5	6	8	
	p	5 6 8	6 8	8	
24	h	6	8	10	
	p	6 8 10	8 10	10	
34	h	8	10	12	14 15
	p	8 10 12 14 15	10 12 14 15	12 14 15	14 15 15
39	h	10	12	14	15
	p	10 12 14 15	12 14 15	14 15	15

可选加工

代码	变更h/p孔径(CCP11)		变更h/p孔径(CCP12)	
	hh()	ph()	hh()	ph()
技术说明	CCP11		CCP12	
	D		D	
	hh-ph		hh-ph	
	16 4-8		16 5-8	
	20 6-10		19 5-8	
	25 6-12		24 6-10	
32 6.35-16		34 8-15		
40 8-20		39 10-15		
50 12-25				
63 15-35				

①最小单位0.1
②hh须≤ph
③选型时须将h(p)变更为hh(ph)

型号		L	L1	A	M	锁紧扭矩 (N-m)	额定扭矩 (N-m)	惯性力矩 (kg-m²)	最高转速 (r/min)	重量 (g)
螺钉固定型 CCP11	16	24	12	6	M3	0.7	2	1.2×10 ⁻⁴	20000	28
	20	30	15	7			5	3.5×10 ⁻⁴	15000	54
	25	36	18	9			10	1.0×10 ⁻³	12000	100
	32	41	20	10	M4	1.7	15	3.1×10 ⁻³	8000	190
	40	44	22	10.5			22.5	4.2×10 ⁻³	6000	312
	50	55	27	13	M6	7	55	5.4×10 ⁻³	5000	768
63	71	35	16	M8	15	100	7.1×10 ⁻³	4500	1264	
螺钉夹紧型 CCP12	16	20	6.5	3.5	M2.5	1	1	3.1×10 ⁻⁷	39000	9
	19	26	7.5	4	M3	1.7	2.5	8.0×10 ⁻⁷	33000	15
	24	30					4.5	2.7×10 ⁻⁶	26000	30
	34	40	11	6	M4	3.2	7.5	1.4×10 ⁻⁵	18000	85
	39	48	14	7.5	M5	6	10	3.9×10 ⁻⁵	16000	132

注：惯性力矩和重量按最大孔计算。



请按图示订货

■ CCP11-D16-h5-p6

型号		h-p
代码	D	
CCP11	16	4 5 6 6.35 8



交期Delivery

5天 发货

○本产品发货时间不含周日