

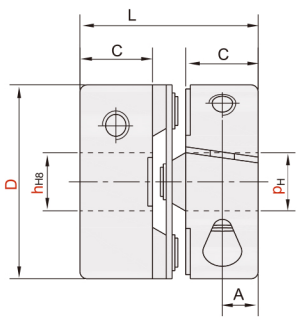
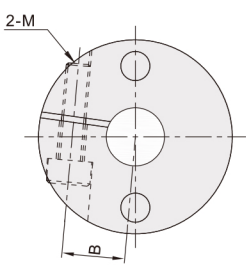
膜片式联轴器 ◀ 螺钉夹紧型 单膜片/双膜片(高扭矩 铝合金)



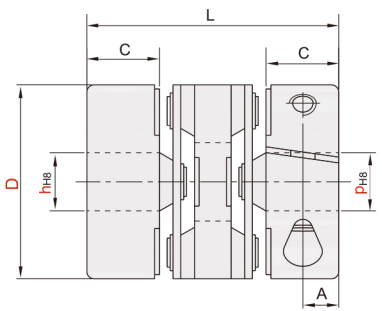
代码	类型		材质		表面处理	附件
			主体	膜片	主体	
CDG01	螺钉夹紧型	单膜片	铝合金	SUS301CSP	阳极氧化	内六角圆柱头螺钉
CDG21		双膜片				

- ① 顺时针和逆时针回转特性一样;
- ② 补偿径向、角向、轴向偏差。

CDG01 单膜片



CDG21 双膜片



型号		h-p							
代码	D	4	5	6	6.35	7	8	9.53	10
CDG01	16	4	5	6					
	20	4	5	6	6.35	7	8		
	25	5	6	6.35	7	8	9.53	10	
	32	8	9.53	10	11	12	14		
	40	8	9.53	10	11	12	14	15	16
50	14	15	16	18	20	22	24		

型号		h-p							
代码	D	16	4	5	6	6.35	7	8	9.53
CDG21	20	4	5	6	6.35	7	8	9.53	10
	25	5	6	6.35	7	8	9.53	10	
	32	8	9.53	10	11	12	14		
	40	8	9.53	10	11	12	14	15	16
	50	14	15	16	18	20	22	24	

■ 尺寸性能表

代码	D	L	C	B	A	M	锁紧扭矩 (N·m)	额定扭矩 (N·m)	最大扭矩 (N·m)	最高转速 (r/pm)	惯性力矩 (kg·m ²)	静态扭转刚性 (N·m/rad)	径向偏差 (mm)	角向偏差 (°)	轴向偏差 (mm)	重量 (g)
CDG01	16	16.5	7	5	3	M2.5	1	0.9	1.8	6000	2.2×10 ⁻⁷	650	—	1	±0.1	8
	20	18.4	7.5	6.5	3.7	M2.5	1	1.3	2.6	5500	7×10 ⁻⁷	950			13	
	25	21.6	9	8.5	4	M3	1.7	2.8	5.61	5000	2.2×10 ⁻⁶	1350			24	
	32	29	12.4	10	6	M4	2.5	5	10	4000	5.6×10 ⁻⁶	1400			53	
	40	35	15.5	13.1	7.8	M5	7	9	18	3800	1.5×10 ⁻⁵	3300			90	
	50	41	18	16.7	9	M6	12	16	32	3500	3.9×10 ⁻⁵	4000			180	
CDG21	16	23.2	7	5	3	M2.5	1	0.9	1.8	6000	2.7×10 ⁻⁷	450	0.15	—	±0.2	10
	20	26	7.5	6.5	3.7	M2.5	1	1.3	2.6	5500	8×10 ⁻⁷	700			16	
	25	30.2	9	8.5	4	M3	1.7	2.8	5.61	5000	2.5×10 ⁻⁶	950			30	
	32	41	12.4	10	6	M4	2.5	5	10	4000	6.6×10 ⁻⁶	1100			62	
	40	47	15.5	13.1	7.8	M5	7	9	18	3800	1.9×10 ⁻⁵	2800			110	
	50	53	18	16.7	9	M6	12	16	32	3500	5×10 ⁻⁵	3400			220	



请按图示订货

■ CDG21-D16-h4-p6

型号		h-p	
代码	D		
CDG21	16	4 5 6	



交期Delivery

3天 发货

○本产品发货时间不含周日