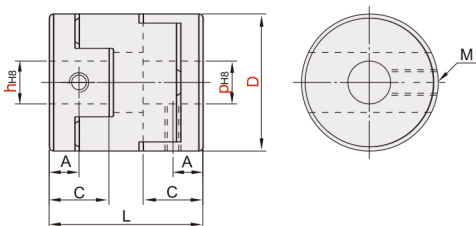


十字环联轴器 ◀ 螺钉固定型/螺钉夹紧型(铝合金)

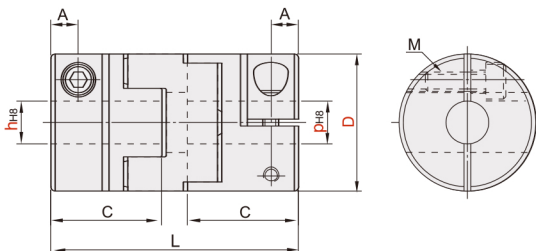


代码	类型	材质		表面处理	附件
		主体	间隔环		
CFD01	螺钉固定型	铝合金	POM	阳极氧化	内六角坚定螺钉
CFD02	螺钉夹紧型				内六角圆柱头螺钉

CFD01 螺钉固定型



CFD02 螺钉夹紧型



型号		h-p
代码	D	
CFD01	16	3 4 5 6 6.35 7 8
	20	4 5 6 6.35 7 8 9 9.525 10
	25	5 6 6.35 7 8 9 9.525 10 11 12
	32	6 6.35 7 8 9 9.525 10 11 12 12.7 13 14 15 16
	40	8 9 9.525 10 11 12 12.7 13 14 15 16 17 18 19
	50	10 11 12 12.7 13 14 15 16 17 18 19 20
	63	12 12.7 13 14 15 16 17 18 19 20 22 24 25

型号		h-p
代码	D	
CFD02	16	3 4 5 6
	20	4 5 6 6.35 7 8
	25	5 6 6.35 7 8 9 9.525 10
	32	6 6.35 7 8 9 9.525 10 11 12 12.7 13 14
	40	8 9 9.525 10 11 12 12.7 13 14 15 16
	50	10 11 12 12.7 13 14 15 16 17 18 19 20
	63	12 12.7 13 14 15 16 17 18 19 20 22 24 25

■ 尺寸性能表

代码	D	L	C	A	M	锁紧扭矩 (N·m)	额定扭矩 (N·m)	最大扭矩 (N·m)	最高转速 (rpm)	惯性力矩 (kg·m ²)	静态扭转刚性 (N·m/rad)	径向偏差 (mm)	角向偏差 (°)	轴向偏差 (mm)	重量 (g)
CFD01	16	18	7	3.5	M3	0.7	0.7	1.4	9000	3.0×10 ⁻⁷	29	1	3	0.1	6
	20	23	9	4.5	M4	1.7	1.6	3.2	8000	9.0×10 ⁻⁷	58	1.4		11	
	25	28	11	5.5	M5	4	3	6	6000	2.8×10 ⁻⁶	125	1.9		22	
	32	33	13	6.5	M5	7	5.5	11	5000	8.9×10 ⁻⁶	260	2.4		40	
	40	33	14	7	M6	10	9	18	4000	2.1×10 ⁻⁵	505	2.8		70	
	50	38	17	8.5	M8	15	19	38	3000	6.0×10 ⁻⁵	780	3.3		144	
	63	47	21	10.5	M10	30	33	66	2500	2.1×10 ⁻⁴	1200	3.8		318	
CFD02	16	30	13	3	M2.5	0.7	0.7	1.4	9000	5.0×10 ⁻⁷	29	1	3	0.1	11
	20	33	14	3	M2.5	0.7	1.6	3.2	8000	1.4×10 ⁻⁶	58	1.4		19	
	25	39	17	3.8	M3	1.5	3	6	6000	4.1×10 ⁻⁶	125	1.9		36	
	32	45	19	4.5	M4	3.4	5.5	11	5000	1.2×10 ⁻⁵	260	2.4		65	
	40	50	23	7	M5	7	9	18	4000	3.8×10 ⁻⁵	505	2.8		128	
	50	58	27	8	M6	14	19	38	3000	1.0×10 ⁻⁴	780	3.3		206	
	63	71	33	10	M8	30	33	66	2500	3.5×10 ⁻⁴	1200	3.8		454	



请按图示订货

■ CFD02-D16-h5-p6

型号		h-p
代码	D	
CFD02	16	3 4 5 6



交期Delivery

3天 发货

○ 本产品发货时间不含周日