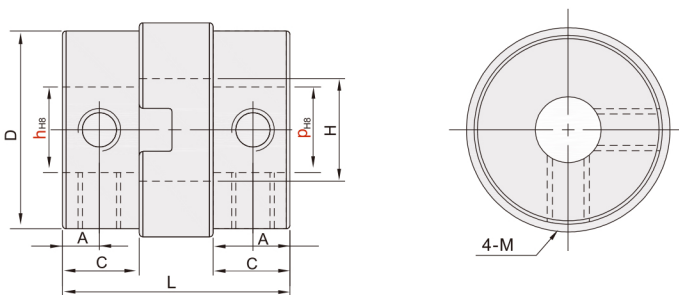


十字环联轴器 ◀ 螺钉固定型(不锈钢)



| 代码 | 类型 | 材质 | | 表面处理 | 附件 |
|-------|-------|-----|-----|------|----------|
| | | 主体 | 间隔环 | | |
| CFA01 | 螺钉固定型 | 不锈钢 | 铝青铜 | 抛光 | 内六角圆柱头螺钉 |

- ① 顺时针和逆时针回转特性一样;
- ② 补偿径向、角向、轴向偏差。



联轴器

13

| 型号 | | h-p | | | | | | | | |
|-------|----|-----|------|------|------|------|----|----|----|----|
| 代码 | D | | | | | | | | | |
| CFA01 | 15 | 4 | 5 | 6 | 6.35 | 7 | 8 | | | |
| | 17 | 5 | 6 | 6.35 | 7 | 8 | | | | |
| | 20 | 6 | 6.35 | 7 | 8 | 9.53 | 10 | 11 | 12 | |
| | 26 | 6 | 6.35 | 7 | 8 | 9.53 | 10 | 11 | 12 | 14 |
| | 30 | 8 | 10 | 12 | 14 | | | | | |
| | 34 | 10 | 11 | 12 | 14 | 15 | 16 | | | |
| | 38 | 10 | 12 | 14 | 15 | 16 | 18 | 20 | | |

■ 尺寸性能表

| 代码 | D | H | L | C | A | M | 锁紧扭矩 (N·m) | 额定扭矩 (N·m) | 最大扭矩 (N·m) | 最高转速 (rpm) | 惯性力矩 (kg·m ²) | 静态扭转刚性 (N·m/rad) | 径向偏差 (mm) | 角向偏差 (°) | 轴向偏差 (mm) | 重量 (g) |
|-------|----|-----|------|-----|-----|----|------------|------------|------------|--------------------|---------------------------|------------------|-----------|----------|-----------|--------|
| CFA01 | 15 | 7.2 | 16 | 5.4 | 2.6 | M3 | 0.7 | 3 | 66 | 8000 | 4×10^{-8} | 800 | 0.5 | 1.5 | ±0.1 | 15 |
| | 17 | 8.2 | 19.8 | 6.7 | 3.2 | M4 | 1.7 | 5 | 10 | 7000 | 1×10^{-7} | 1000 | | | | 25 |
| | 20 | 9 | 21.6 | 7 | 3.4 | | | 7 | 14 | 6000 | 2×10^{-6} | 2200 | | | | 37 |
| | 26 | 12 | 25.6 | 9 | 4 | M5 | 4 | 10 | 20 | 5000 | 6×10^{-6} | 4000 | 0.8 | 1 | ±0.2 | 79 |
| | 30 | 14 | 33 | 12 | 6 | | | 30 | 60 | | 2.5×10^{-5} | 5500 | | | | 120 |
| | 34 | 14 | 34 | 13 | 5.5 | | | 32 | 64 | 4×10^{-5} | 8000 | 180 | | | | |
| | 38 | 17 | 39.5 | 15 | 7 | | | 50 | 100 | 1×10^{-4} | 11000 | 256 | | | | |



请按图示订货

■ CFA01-D15-h6-p8

| 型号 | | h-p | |
|-------|----|----------------|--|
| 代码 | D | 4 5 6 6.35 7 8 | |
| CFA01 | 15 | | |



交期Delivery

3 天 发货

○ 本产品发货时间不含周日