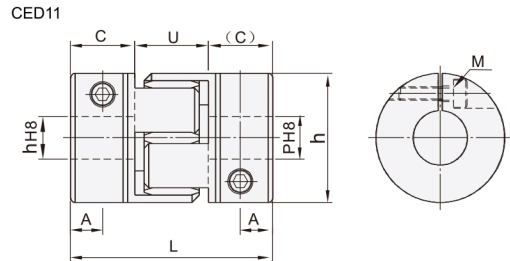
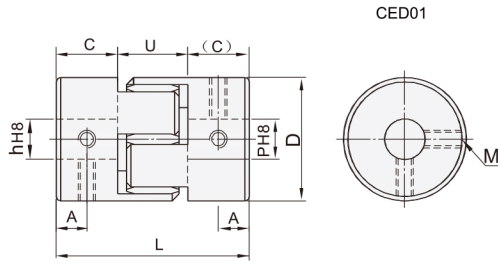


# 梅花式联轴器 ◀ 螺钉固定型/螺钉夹紧型/不锈钢



代码	类型	材质	表面处理	附件
		主体		
CED01	螺钉固定型	不锈钢	抛光	紧定螺钉
CED11	螺钉夹紧型			内六角圆柱头螺钉

①顺时针和逆时针回转特性一样；  
②补偿径向、角向、轴向偏差。



型号		h-p	
代码	D		
CED01	14	3 4 5 6 6.35 7	
	20	4 5 6 6.35 7 8 9 9.525 10	
	25	5 6 6.35 7 8 9 9.525 10 11 12	
	30	5 6 6.35 7 8 9 9.525 10 11 12 12.7 13 14 15	
	35	8 9 9.525 10 11 12 12.7 13 14 15 16 17	
	40	8 9 9.525 10 11 12 12.7 13 14 15 16 17 18 19 20 22	
	40L	8 9 9.525 10 11 12 12.7 13 14 15 16 17 18 19 20 22	
	55	12 12.7 13 14 15 16 17 18 19 20 22 24 25 28 30	
	65	14 15 16 17 18 19 20 22 24 25 28 30 32 35 36 38	
	80	19 20 22 24 25 28 30 32 35 36 38 40 42 45	

型号		h-p	
代码	D		
CED11	14	3 4 5 6 6.35 7	
	20	4 5 6 6.35 7 8 9 9.525 10	
	25	5 6 6.35 7 8 9 9.525 10 11 12	
	30	5 6 6.35 7 8 9 9.525 10 11 12 12.7 13 14 15	
	35	8 9 9.525 10 11 12 12.7 13 14 15 16 17	
	40	8 9 9.525 10 11 12 12.7 13 14 15 16 17 18 19 20 22	
	40L	8 9 9.525 10 11 12 12.7 13 14 15 16 17 18 19 20 22	
	55	12 12.7 13 14 15 16 17 18 19 20 22 24 25 28 30	
	65	14 15 16 17 18 19 20 22 24 25 28 30 32 35 36 38	
	80	19 20 22 24 25 28 30 32 35 36 38 40 42 45	

### ■尺寸性能表

代码	D	L	C	U	A	M	锁紧扭矩 (N·m)	额定扭矩 (N·m)	最大扭矩 (N·m)	最高转速 (rpm)	惯性力矩 (kg·m <sup>2</sup> )	静态扭转刚性 (N·m/rad)	径向偏差(mm)	角向偏差 (°)	轴向偏差 (mm)
CED01	14	22	7.5	7	3.8	M3	0.7	2	4	45000	4.5×10 <sup>-7</sup>	22	0.1	1	±0.6
	20	30	10.3	9	5.2	M4		5	10	31000	2.3×10 <sup>-6</sup>	55			±0.8
	25	34	11.5	11	5.8	M4		10	20	26000	1×10 <sup>-5</sup>	90			±0.9
	30	35	11.7	11.6	5.9	M4	1.7	12.5	25	21000	1.4×10 <sup>-6</sup>	130			±1
	35	50	18	14	9	M5		15	30	15000	2.5×10 <sup>-5</sup>	950			±1.1
	40	55	20	15	10	M5	4	17	34	15000	8.7×10 <sup>-5</sup>	1200			±1.2
	40L	66	25.5	15	12.8	M5		17	34	15000	8.9×10 <sup>-5</sup>	1200			
	55	78	30.5	17	15.3	M6	7	45	90	10000	3.6×10 <sup>-3</sup>	2500			±1.4
	65	90	36	18	18	M8		100	200	9000	8.7×10 <sup>-3</sup>	3800			±1.5
	80	114	46	22	23	M8	250	500	8000	4.1×10 <sup>-2</sup>	4000	±1.8			
CED11	14	22	7.5	7	3.8	M2.5	1	2	4	45000	4.5×10 <sup>-7</sup>	22	0.1	1	±0.6
	20	30	10.3	9	5.2	M3	1.5	5	10	31000	2.3×10 <sup>-6</sup>	55			±0.8
	25	34	11.5	11	5.8	M4		10	20	26000	1×10 <sup>-5</sup>	90			±0.9
	30	35	11.7	11.6	5.9	M4		12.5	25	21000	1.4×10 <sup>-6</sup>	130			±1
	35	50	18	14	9	M5	3.4	15	30	15000	2.5×10 <sup>-5</sup>	950			±1.1
	40	55	20	15	10	M5		17	34	15000	8.7×10 <sup>-5</sup>	1200			±1.2
	40L	66	25.5	15	12.8	M5	17	34	15000	8.9×10 <sup>-5</sup>	1200				
	55	78	30.5	17	15.3	M6	14	45	90	10000	3.6×10 <sup>-3</sup>	2500			±1.4
	65	90	36	18	18	M8		100	200	9000	8.7×10 <sup>-3</sup>	3800			±1.5
	80	114	46	22	23	M8	250	500	8000	4.1×10 <sup>-2</sup>	4000	±1.8			



请按图示订货

### ■CED01-D20-h8-p10

型号		h-p	
代码	D		
CED01	20	4 5 6 6.35 7 8 9 9.525 10	



交期Delivery

6天 发货

○本产品发货时间不含周日

联轴器

13