

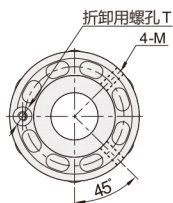
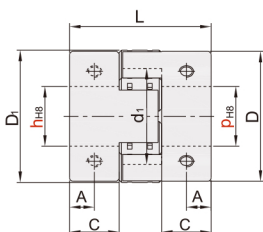
梅花式爪型联轴器 ◀ 螺钉固定型/螺钉夹紧型(铝合金)



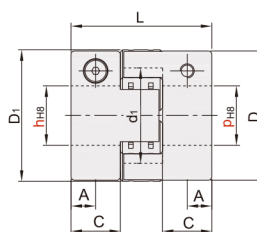
代码	类型	材质		表面处理	附件
		主体膜片	间隔环		
CEG01	螺钉固定型	铝合金	尼龙(黑色)	阳极氧化	紧定螺钉
CEG02			聚氨酯(蓝色)		
CEG21	螺钉夹紧型		尼龙(黑色)		内六角紧定螺钉
CEG22			聚氨酯(蓝色)		

- ① 顺时针和逆时针回转特性一样;
- ② 补偿径向、角向、轴向偏差。

螺钉固定型 CEG01/02



螺钉夹紧型 CEG21/22



型号		h-p	D ₁	L	C	A	T	CEG01/02		CEG21/22	
代码	D							M	锁紧扭矩(N·m)	M	锁紧扭矩(N·m)
CEG01 CEG02	CEG21 CEG22	55	15 16 18 20 24	56	60	21	10.5	M6	8	M6	15
		70	18 20 24 28 30 35	72	75	26	13	M8	16	M8	32
		95	24 28 30 35 40	97	100	35.5	17.5	M10	33	M10	65

■ 尺寸性能表

代码	D	额定扭矩(N·m)	最大扭矩(N·m)	最高转速(r/pm)	惯性力矩(kg·m ²)	静态扭转刚性(N·m/rad)	径向偏差(mm)	角向偏差(°)	轴向偏差(mm)	重量(g)
CEG01	55	80	160	11000	1×10 ⁻⁴	8000	0.1	1	±0.5	300
	70	120	240	8000	4×10 ⁻⁴	11000	0.1		±0.7	600
	95	180	360	6000	1×10 ⁻³	20000	0.15		±0.1	1200
CEG02	55	20	40	11000	1×10 ⁻⁴	600	0.3	2	±0.5	300
	70	40	80	8000	4×10 ⁻⁴	1200	0.3		±0.7	600
	95	80	160	6000	1×10 ⁻³	4000	0.4		±0.1	1200
CEG21	55	80	160	8000	1×10 ⁻⁴	8000	0.1	1	±0.5	300
	70	120	240	6000	4×10 ⁻⁴	11000	0.1		±0.7	600
	95	180	360	4000	1×10 ⁻³	20000	0.15		±0.1	1200
CEG22	55	20	40	8000	1×10 ⁻⁴	600	0.3	2	±0.5	300
	70	40	80	6000	4×10 ⁻⁴	1200	0.3		±0.7	600
	95	80	160	4000	1×10 ⁻³	4000	0.4		±0.1	1200



请按图示订货

■ CEG01-D55-h15-p20

型号		h-p
代码	D	15 16 18 20 24
CEG01	55	



交期Delivery

4天 发货

○ 本产品发货时间不含周日