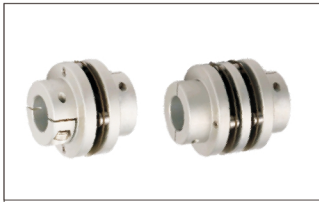


膜片阶梯式联轴器

螺钉夹紧型单膜片/双膜片
螺钉夹紧型铝合金/碳钢

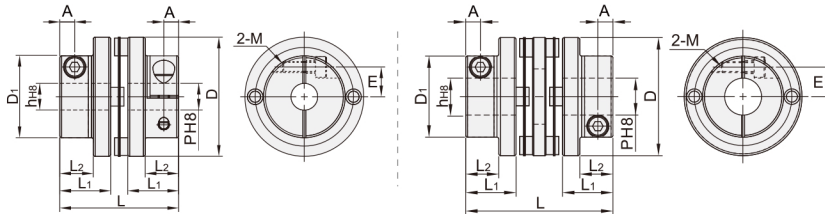


代码	类型	材质		表面处理	附件
		主体	膜片	主体	
CBN01	螺钉夹 紧型	单膜片	铝合金	阳极氧化	内六角圆 柱头螺钉
CBN21		双膜片	不锈钢		
CBN61		单膜片	S45C	发黑	

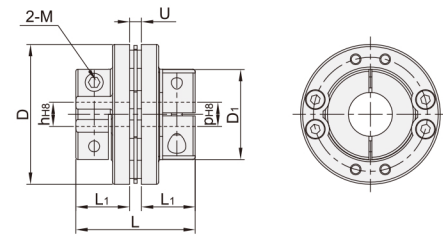
注：部分产品表面处理为镀珍珠镍，具体请咨询我司工作人员。
特点：①大抗扭载荷、高扭矩刚性和高灵敏度。②零回间隙③顺时针和逆时针旋转时特性完全一样。④两片不锈钢膜片可补偿径向、角向和轴向偏差(CBN01型不能补偿径向偏差)。⑤因偏心、偏角、轴向的位移均为单独的允许值，所以当多种偏差同时出现时，该允许值将缩小。

单膜片 CBN01

双膜片 CBN21



单膜片 CBN61



型号		h-p				
代码	D	h-p				
单膜片 CBN01	32	h	6	7	8	10
		p	6 7 8 10	7 8 10	8 10	10
双膜片 CBN21	40	h	7	8	10	11 12 14
		p	7 8 10 11 12 14	8 10 11 12 14	10 11 12 14	11 12 14 14
	50	h	14	15	16	18 19 20
		p	14 15 16 18 19 20	15 16 18 19 20	16 18 19 20	18 19 20 20 20
	63	h	15	16	18	19 20 25
		p	15 16 18 19 20 25	16 18 19 20 25	18 19 20 25	20 25 25

可选加工 代码	变更h/p孔径 hh() ph()											
技术说明												
		<table border="1"> <thead> <tr> <th>D</th> <th>hh-ph</th> </tr> </thead> <tbody> <tr> <td>32</td> <td>6~10</td> </tr> <tr> <td>40</td> <td>7~14</td> </tr> <tr> <td>50</td> <td>14~20</td> </tr> <tr> <td>63</td> <td>15~25</td> </tr> </tbody> </table>	D	hh-ph	32	6~10	40	7~14	50	14~20	63	15~25
		D	hh-ph									
		32	6~10									
40	7~14											
50	14~20											
63	15~25											
<p>选型方法 hh4.1 ph7.5 ①最小单位0.1 ②hh须≤ph ③选型时须将h(p)变更为hh(ph)</p>												

型号		h-p						容许安装偏差			静态扭 转刚性 (N·m/rad)	最高转速 (r/min)	惯性力矩 (kg·m ²)	重量 (g)				
代码	D	D ₁	L	L ₁	L ₂	E	A	M	锁紧扭矩 (N·m)	额定扭矩 (N·m)					角向 (°)	径向 (mm)	轴向 (mm)	
单膜片 CBN01	32	22	32	13.7	9	8	4	M3	1.5	2	1	—	±0.2	1300	19000	4.5×10 ⁻⁶	38	
	40	28	38	16.5	12	10.5	6	M4	25	4				2800	15000	1.2×10 ⁻⁵	66	
	50	39	44	19.4	15	14.8	7	M5	7	7.5				3700	12000	3.7×10 ⁻⁵	120	
	63	45	50	22.3	18	17	8	M6	12	10				5000	10000	8.4×10 ⁻⁵	190	
双膜片 CBN21	32	22	42	13.7	9	8	4	M3	1.5	2	2	0.15	±0.4	1000	19000	6.2×10 ⁻⁶	48	
	40	28	49	16.5	12	10.5	6	M4	25	4				±0.5	1500	15000	1.6×10 ⁻⁵	81
	50	39	58	19.4	15	14.8	7	M5	7	7.5				±0.6	2000	12000	4.6×10 ⁻⁵	150
	63	45	64	22.3	18	17	8	M6	12	10				±0.8	2500	10000	1.1×10 ⁻⁴	230

注：惯性力矩和重量按最大孔径计算。

型号		d-e(d≤e)	D ₁	L	L ₁	U	M	锁紧扭矩 (N·m)	额定扭矩 (N·m)	最高转速 (kg·m ²)	惯性力矩 (kg·m ²)	静态扭转刚性 (N·m/rad)	容许安装偏差			重量 (g)						
代码	D	最小单位0.1											径向(mm)	角向(°)	轴向(mm)							
单膜片 CBN61	60	16~22	44	54	24	6	M5	8	60	18000	2.0×10 ⁻⁴	105000	0.02	1	±0.3	471						
		23~28	48																			
	70	16~25	47	57.3	25	7.3	M6									20	100	18000	4.1×10 ⁻⁴	245000	±0.5	681
		26~35	56																			
80	16~25	53	69	30	9	M8	20	200	17000	8.1×10 ⁻⁴	313000	±0.6	1405									
	26~35	70																				
90	16~32	66	70	10										20	300	15000	1.6×10 ⁻³	522000	±0.6	1613		
	33~42	74																				

注：惯性力矩和重量按最大孔径计算。



■ CBN01-D32-h6-p10

型号		h-p	
代码	D	h-p	
CBN01	32	6 7 8 10	

请按图示订货



交期Delivery

5天

发货

○本产品发货时间不含周日