

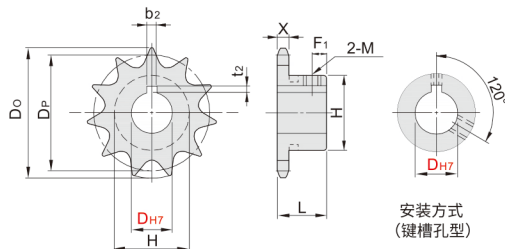
双节距滚子输送链轮/链条 ◀ 大滚子



■ 链轮	代码	类型	材质	热处理	表面处理	附件
	KSX2040B	双节距大滚子 输送链轮	S45C	齿顶高频	发黑	固定螺丝
	KSX2050B					
KSX2060B						

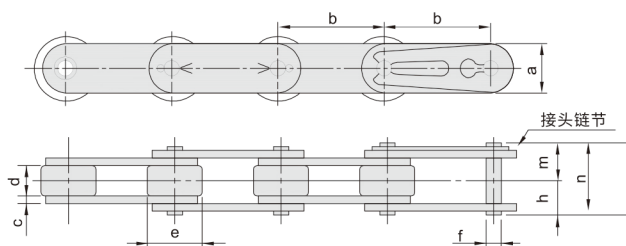
■ 链条	代码	类型	节距	材质
	KHW40	40系列	25.4	钢
	KHW50	50系列	31.75	
	KHW60	60系列	38.1	

链轮



安装方式 (键槽孔型) ■ 齿顶和键槽的偏置为±0.5mm。

链条



■ 链条-轴孔加工尺寸表

轴孔直径 D	键槽 b ₂ ×t ₂	固定螺丝 M
25-30	8×3.3	8
35	10×3.3	
40	12×3.3	
45	14×3.8	10

■ 图中所示为4节

型号	代码	齿数	轴孔直径D _{H7}			D _p	D _o	盖板		X	F ₁	重量 (g)
			10	11	12			H	L			
■ 链轮 KSX2040B		10	25	30	35	82.2	93	63	25	7.2	7	0.7
		11	25	30	35	90.16	102					0.77
		12	25	30	35	98.14	108					0.84
		13	25	30	35	106.14	118					0.97
		14	25	30	35	114.15	127					1.07
		16	25	30	35	130.2	143					1.3
■ 链轮 KSX2050B		10	25	30	35	102.75	116	73	28	8.7	8	1.1
		11	25	30	35	112.7	127					1.2
		12	25	30	35	122.67	138					1.3
		13	25	30	35	132.67	148					1.5
		14	25	30	35	142.68	158					1.9
		15	25	30	35	152.71	168					2
		18	25	30	35	182.84	199				2.75	
		20	25	30	35	202.96	220				3.15	
■ 链轮 KSX2060B		10	30	35	40	123.29	140	80	45	11.7	12	2.5
		11	30	35	40	135.23	153					2.6
		12	30	35	40	147.21	165					2.8
		13	30	35	40	159.2	177					3.1
		16	30	35	40	195.29	214					4.2
		20	30	35	40	243.55	263					6

■ 链条	型号	节数(偶数)	接头形式	a	b	c	d	e	f	h	m	n
	KHW40			8~	A(卡扣)	11.7	25.4	1.5	7.95	15.88	3.97	8.02
	KHW50	14.6	31.75			2	9.53	19.05	5.09	10.15	11.6	21.75
	KHW60	17.5	38.1			2.4	12.7	22.23	5.96	12.65	14.15	26.8



请按图示订货

■ 链条KHW50-310

型号	节数(偶数)	接头形式
KHW50	8~	A(卡扣)

■ 链轮KSX2040B-11-D35

代码	齿数	轴孔直径 D _{H7}
KSX2040B	10	25 30 35
	11	25 30 35



交期 Delivery

链条 3天 链轮 7天

○本产品发货时间不含周日

链轮/链条 20