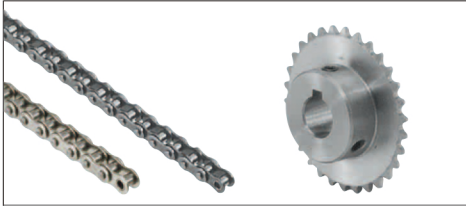


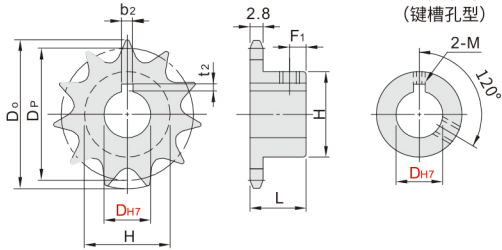
链轮/链条 ◀ 25B系列 (04C)

链轮/链条
20



■ 链条	代码	类型	节距	材质		
	KHT25 KHTS25	25系列	6.35	钢 不锈钢		
■ 链轮	代码	类型	材质	热处理	表面处理	附件
	KQV25B KQVS25B	25系列	S45C SUS304	齿顶高频 \	发黑 \	固定螺丝

链轮

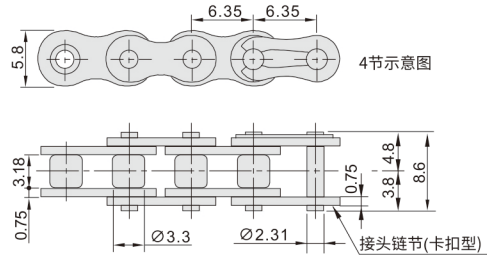


安装方式
(键槽孔型)

■ 轴孔加工尺寸表

轴孔直径 D	键槽 b2×L2	固定螺丝 M
10	3×1.4	4
12	4×1.8	5
14~17	5×2.3	6
18~20	6×2.8	6

链条



型号	齿数	轴孔直径DH7		Dp	Do	轮毂		F1	重量(g)	
		H	L							
■ 链轮 KQV25B	16	10	12	32.55	36	25	15	6	60	
	17	10	12	34.56	38				70	
	18	10	12	36.57	40				90	
	19	10	12	38.58	42				100	
	20	10	12	40.59	44	30	110			
	21	10	12	42.61	46		120			
	22	12	15	44.62	48		140			
	23	12	15	46.63	50		150			
	24	12	15	48.65	52	35	160			
	25	12	15	50.66	54		170			
	26	12	15	52.68	56		180			
	28	12	15	56.71	60		190			
	30	12	15	60.75	64	40	200			
	32	15	16	64.78	68		210			
	34	15	16	68.82	72		220			
	35	15	16	70.84	74		230			
■ 链轮 KQVS25B	36	15	16	72.86	76	20	8	240		
	38	15	16	76.90	80			250		
	40	15	16	80.93	84			260		
	40	15	16	80.93	84			270		
	■ 链轮 KQVS25B	16	10		32.55	36	21	16	6	60
		17	10		34.56	38	23			70
		18	10		36.57	40	25			90
		19	10	12	38.58	42	28			100
		20	10	12	40.59	44	30	18	7	110
		21	12	15	42.61	46				120
		22	12	15	44.62	48				140
		23	12	15	46.63	50				150
24		12	15	48.65	52	30	18	7	160	
25		12	15	50.66	54				170	
26		12	15	52.68	56				180	
28		12	15	56.71	60				190	
30	12	15	60.75	64	30	18	7	200		
32	12	15	64.78	68				210		

■ 链条	型号		节数 (偶数)	接头形式
	KHT25	KHTS25	8~	A(卡扣)



请按图示订货

■ 链条KHT25-60

型式	节数
KHT25	8~

■ 链轮KQV25B-16-D12

型式	齿数	轴孔直径DH7
KQV25B	16	10 12
	17	10 12



交期Delivery

链条 3 天 发货

链轮 7 天 发货

○ 本产品发货时间不含周日