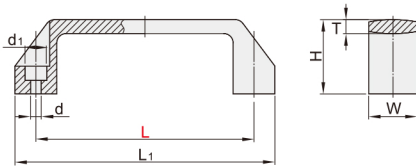


# 方形拉手 ◀ 斜角型·外部固定型

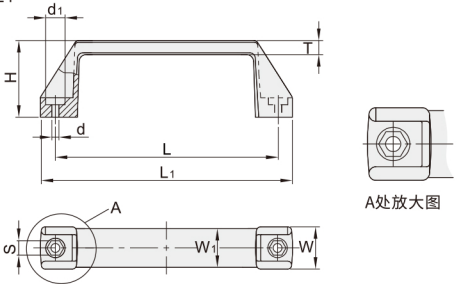


代码	类型	材质	表面处理/颜色
VFT11	斜角型	ABS	橙色
VFT12			黑色
VFT21		PA	黑色
VFT31		PA6+GF30	喷砂纹黑
VFT36		ADC12	镀铬
VFT37			喷塑(黑色)
VFT38			磨砂电泳
VFT39			喷塑无光黑
VFT41		ZDC	喷塑无光黑

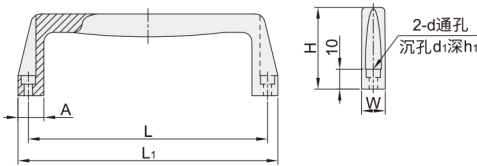
VFT11  
VFT12  
VFT38 (L : 90)



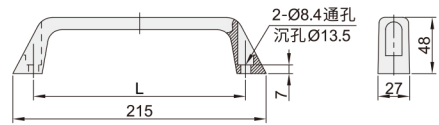
VFT21



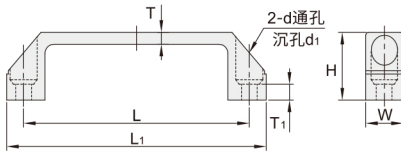
VFT31



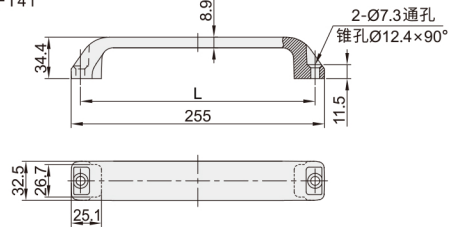
VFT36



VFT37  
VFT38 (L : 100/130)  
VFT39



VFT41



型号		L	L <sub>1</sub>	d	d <sub>1</sub>	H	W	T	参考重量 (kg/pcs)
代码	L								
VFT11	90	110	6.4	13.09	36	21	6	0.02	
	120	140	8.5	14	39	26	7	0.04	
VFT12	180	200			49	28	7.5	0.07	
VFT12	150	170	8.5	14.5	44	28	7.5	0.60	

型号		L	H	A	W	L <sub>1</sub>	d	d <sub>1</sub>	h <sub>1</sub>	参考重量 (kg/pcs)
代码	L									
VFT31	120	120	41	13	12	130	4.2	7.2	4.2	0.03

型号		L	参考重量 (kg/pcs)	型号		参考重量 (kg/pcs)
代码	L			代码	L	
VFT36	180	0.16	VFT41	239	0.30	

型号		L	L <sub>1</sub>	d	d <sub>1</sub>	S	H	W	W <sub>1</sub>	T	参考重量 (kg/pcs)
代码	L										
VFT21	122	142	142	6.2	13	10	40	26	24	8	0.04
	150	170									

型号		L	L <sub>1</sub>	W	H	T	T <sub>1</sub>	d	d <sub>1</sub>	参考重量 (kg/pcs)
代码	L									
VFT38	90	106	115	19.5	36	6	/	6.4	13.09	0.10
VFT37	100	115								0.11
VFT38	130	145	17	30	5	7	7	12	0.12	
VFT39	100	118							33	8



请按图示订货

■ VFT11-L90

型号

代码	L
VFT11	90



交期Delivery

5天 发货

○本产品发货时间不含周日