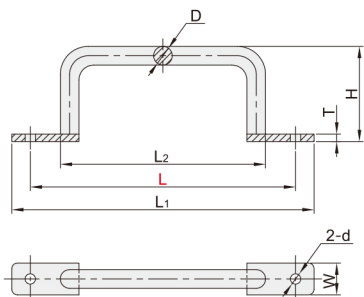


# 拉手

焊接型拉手.圆角型.圆形.外部固定型  
悬臂型拉手.带盖型.外部固定型/拉手专用垫圈



代码	类型		材质	表面处理
VFL11	圆角型	圆形	SUM22L	镀铬
VFL12				黑色电泳
VFL13				SUS 304

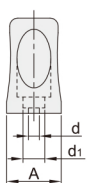
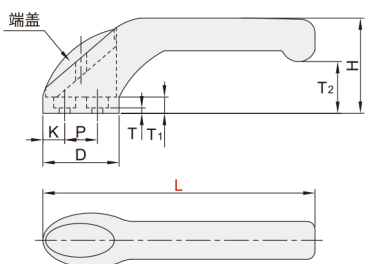


型号		L1	L2	D	H	T	W	d	参考重量 (kg/pcs)
代码	L								
VFL11 VFL12 VFL13	110	130	80	10	51	4	17	5.5	0.12
	120	140	90						0.12
	125	145	95						0.13
	160	180	130						0.14
	200	220	170						0.18
	250	270	220	0.20					

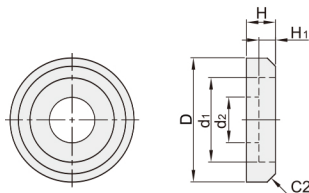


代码	类型		材质			表面处理/颜色	
			拉手	端盖	拉手	端盖	
VFL31	带盖型	外部固定型	PA6+GF30	PA6	黑色亚光	黑色	
VFL32			ADC12		烤漆(银色)	灰色	
VFM11	拉手专用垫圈		SUM22L	/	镀铬		
VFM12			SUS304		电泳(黑色亚光)		
VFM13			SUS304		滚磨抛光		

VFL31 VFL32



VFM11 VFM12 VFM13



特点

- ①可用于圆棒拉手;
- ②可用于符合表中的通用拉手直径, 适用安装螺钉尺寸的拉手。

型号		A	H	D	T	T1	T2	d	d1	P	K	参考重量(kg/pcs)	
代码	L											VFL31	VFL32
VFL31	80	16	29	24	2	5	18	3	6	12	6	0.01	0.02
	100	20	35	28		6	19	4	8		8	0.02	0.05
VFL32	147	29	50.5	38	3	9	30	6	11	19	9	0.07	0.17

型号		D	d1	d2	H	H1	参考重量 (kg/pcs)
代码							
VFM11 VFM12 VFM13		15	10.2	5.5	3.5	2	0.01



请按图示订货

■ VFL11-L110

型号

代码	L
VFL11	110



交期Delivery

5天 发货

○本产品发货时间不含周日