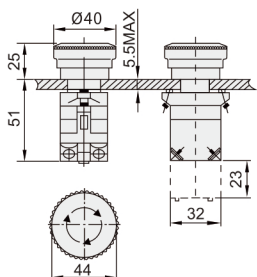


# 22安装孔系列/急停按钮

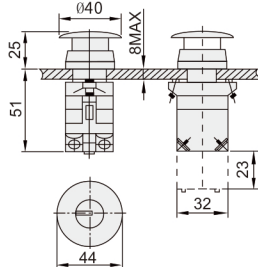


| 代码    | 类型   | 带灯 | 材质 |
|-------|------|----|----|
| AXJ03 | 急停按钮 | 不带 | 塑料 |
| AXJ13 |      | 带  |    |

急停按钮



带灯急停按钮



|                           |   |   |
|---------------------------|---|---|
| 额定容量                      | 顺动式   | AC-15 220V/2.5A 380V/1.5A 660V/0.8A<br>DC-13 24V/3.6A 48V/3A 110V/1A 220V/0.4A 440V/0.25A |
|                           | 平压式   | AC-15 220V/6A 380V/4A 660V/2A<br>DC-13 24V/6A 48V/3A 110V/1A 220V/0.5A 440V/0.25A         |
| 接触电阻                      | ≤50mΩ   |   |
| 工频耐受电压                    | AC 1890V 50Hz.1min  |   |
| 机械寿命                      | 一般钮 ≥ 3×10 <sup>6</sup>   | 旋钮 ≥ 3×10 <sup>4</sup> 钥匙钮 ≥ 3×10 <sup>4</sup> 紧急钮 ≥ 3×10 <sup>4</sup>                    |
| 电寿命                       | ≥ 6×10 <sup>4</sup>   |   |
| 约定发热电流 (I <sub>th</sub> ) | I <sub>th</sub> 10A   |   |
| 额定绝缘电压 (U <sub>i</sub> )  | U <sub>i</sub> AC 660V  |   |
| 环境温度                      | -25°C- +55°C  |   |
| 前部防护等级                    | 默认IP54,如需IP65,请订货时在型号后加注“-IP65”<br>钥匙钮为IP40,平头圆钮可配F-6成为IP67(30平钮除外) |   |

| 代码    | 动作类型          | 触点类型                           | 按钮颜色 | 开孔尺寸  | 防护等级 |
|-------|---------------|--------------------------------|------|-------|------|
| AXJ03 | 按压锁定, 顺时转复位   | 10:1常开 01:1常闭<br>20:2常开 02:2常闭 | R:红  | Φ22.3 | IP54 |
| AXJ13 | 按压锁定, 钥匙顺时转复位 | 11:1常开+1常闭                     |      |       |      |



请按图示订货

## ■ AXJ03-11-R

| 代码    | 触点类型       | 按钮颜色 |
|-------|------------|------|
| AXJ03 | 11:1常开+1常闭 | R:红  |



交期Delivery

5天

发货

○本产品发货时间不含周日

