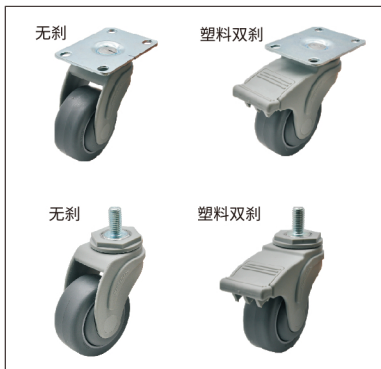


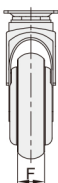
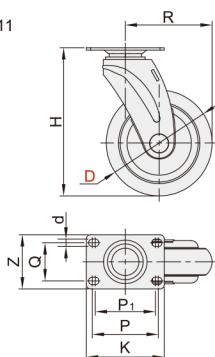
# 医疗脚轮 ◀ 平底活动型/丝杆活动型



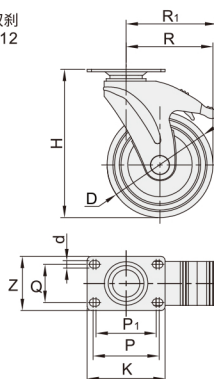
代码	支架			轮部			
	类型	材质	刹车形式	代号	材质	颜色	轴承
WHS11	平底活动型	PA	/	SG	超级人造胶	灰色	单滚珠轴承
WHS12			塑料双刹				
WHS13	/						
WHS14	塑料双刹						

特点:①精密轴承,转向灵活;②全封闭塑料帽覆盖,耐化学腐蚀、静音;  
③适用于医疗推车,医疗仪器,治疗车等。

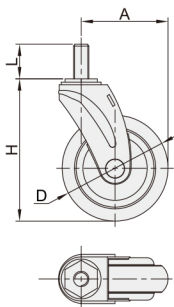
无刹  
WHS11



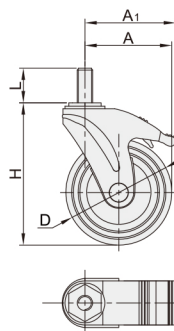
塑料双刹  
WHS12



无刹  
WHS13



塑料双刹  
WHS14



型号		轮部代号	H	F	K	Z	P	P <sub>1</sub>	Q	d	R	R1	容许载荷 (kg)	参考重量(kg)	
代码	D											双刹		WHS11	WHS12
无刹	75	SG	108	32	92	63	78	71	45	8.6	72	95	70	0.41	0.46
WHS11	100		141								86	80	0.64	0.69	
塑料双刹	125		175								102	115	100	0.73	0.81

型号		轮部代号	H	F	M	L	A	A <sub>1</sub>	容许载荷 (kg)	参考重量(kg)	
代码	D							双刹		WHS13	WHS14
无刹	75	SG	107	32	12	25	72	95	70	0.32	0.36
WHS13	100		144				87	115	80	0.52	0.61
塑料双刹	125		172				103	117	100	0.63	0.71



## WHS11-D75-SG

型号		轮部	H
代码	D	代号	
WHS11	75	SG	108

请按图示订货



交期Delivery

7天

发货

○本产品发货时间不含周日