

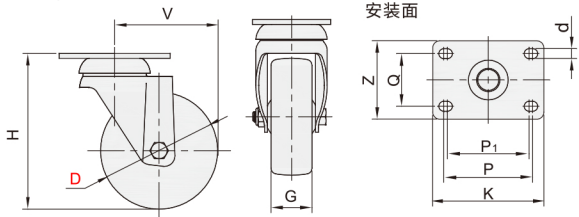
脚轮 ◀ 中载型(85~160KG)

水平调节
脚轮
69

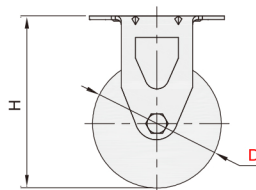
	代码	类型	材质		表面处理 镀锌	
	WHH01	万向型	Q235A	轮 P (聚丙烯) 白 U (聚氨酯) 黑 N (尼龙) W (人造胶)		
	WHH02	万向挡块型				边刹
	WHH03	中刹				中刹
WHH21	固定型	固定型				

■ WHH03没有N材质

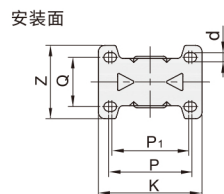
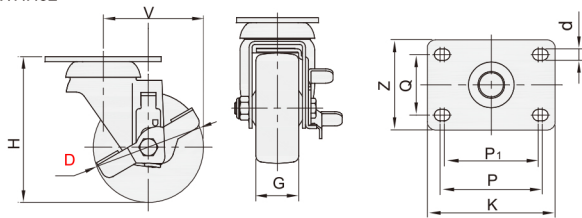
万向型
WHH01



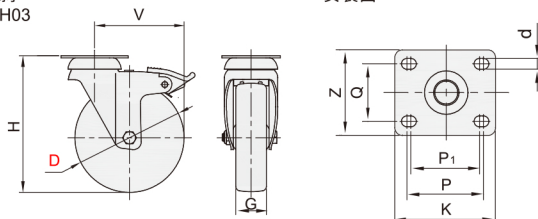
固定型
WHH21



边刹
WHH02



中刹
WHH03



型号		轮材质	H	P	P1	Q	d	K	Z	G		V(固定型无此数据)		容许负载(KG)	
代码	D									P/U/W	N	WHH01/WHH03	WHH02	P/U/W	N
WHH01	75	P U N W	110	76	70	45	8.5	95	62	35	36	74	81	100	110
WHH02	90		81									88	110	\	
WHH03	100		88									130	140		
WHH21	125		103									98	140	160	

■ D90尺寸只适用于P/U WHH03没有N材质



请按图示订货

■ WHH01-D125-N

型号		轮材质
代码	D	
WHH01	100	P U N W
	125	



交期Delivery

4天 发货

○本产品发货时间不含周日