

脚轮 ◀ 轻载型(8~60KG)

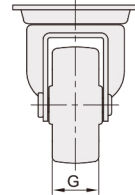
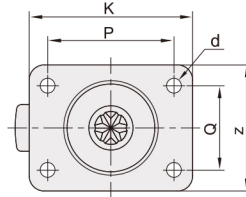
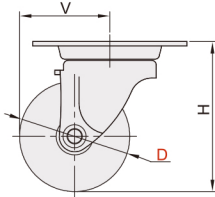
水平调节
脚轮

69

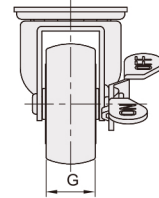
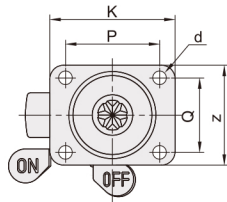
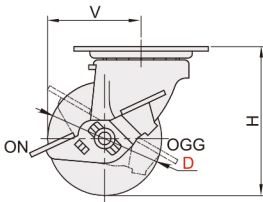


代码	类型	材质		表面处理
		主体	轮	
WKE01	万向型	Q235A	N(尼龙) W(人造胶)	镀锌
WKE02	万向挡块型 边刹			
WKE21	固定型			

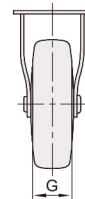
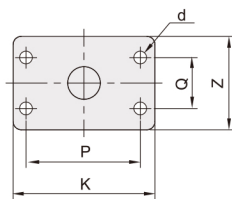
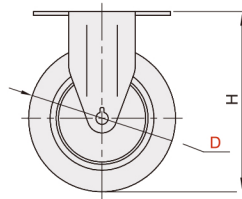
万向型
WKE01



边刹
WKE02



固定型
WKE21



型号		轮材质	H	P	Q	d	K	Z	G	V	容许负载(KG)	
代码	D										N	W
WKE01	38	N	50	36	28	5.3	46	38	18	32	28	\
	50	N W	65	46	35	6.5	59	47			41	60
	75	W	92	56	28	6.3	70	42	20	68	\	40
WKE21	38	N	50	36	15	5.3	46	25	18	\	28	\
	50	N W	65	46	25	6.5	58	43			40	35
	75	W	92	56	28	6.3	70	42	20	\	\	40

■WKE02没有D38参数。



请按图示订货

WKE02-D50-N

型号		轮材质
代码	D	
WKE02	50	N W
	75	W



交期Delivery

4天 发货

○本产品发货时间不含周日

www.vipdo.cn 400-098-1117 工厂自动化零件一站式采购平台

汇集国内外知名品牌，让采购更便捷，让设计更高效！