

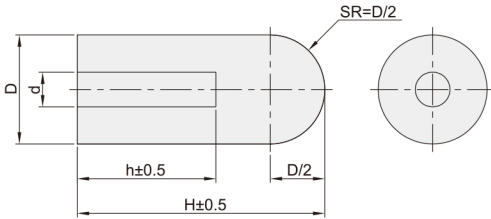
聚氨酯减震材料 ◀ 前端半球型/带台阶型



代码	类型		材质	硬度	颜色
WAC81	普通级	前段半球型	有孔型	聚氨酯	肖氏A85
WAC91			无孔型		
WAE01	带台阶型		有孔型	聚氨酯	肖氏A85
WAE11			无孔型		

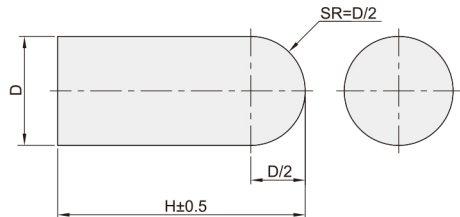
■ 聚氨酯经时间的增长可能会产生变色，但对其特性等并无影响。

有孔型 WAC81



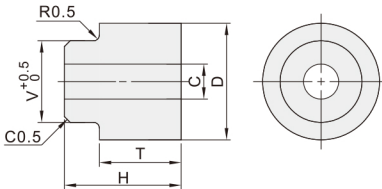
D公差		h公差		壁厚条件	
D	公差	h	公差	H	h
8~40	±0.20	30以下	±0.20	30<L	h≤D-3
41~60	±0.30	31~86	±0.50	30≥L	h≤D-5
61~100	±0.40				

无孔型 WAC91



D公差	
D	公差
8~40	±0.20
41~60	±0.30
61~100	±0.40

带台阶型
WAE01
WAE11



C公差		T公差		D公差	
C	公差	V	公差	D	公差
40以下	$^{+0.2}_0$	30以下	±0.20	40以下	±0.20
41以上	$^{+0.3}_0$	31~50	±0.30	41~60	±0.30
				61~100	±0.40

型号	最小单位0.5			
代码	D	H	d	h
WAC81	8~15	8~60	2~12	4~50
	16~30		4~8	
	21~30		6~28	
	31~40		6~38	
	41~50		6~48	

型号	最小单位0.5	
代码	D	H
WAC91	8~15	8~60
	16~20	
	21~30	
	31~40	
	41~50	

■ 有孔型

代码	最小单位0.5					
	D	V(V<D)	T(T<H)	H	C(C<V)	
WAE01	6~15	3~14	2~30	4.0~60	0(无孔)2~40	
	16~30	6~29		7.0~60		
	31~45	10~44	5~40	7.0~70		
	46~60	15~59	5~50	7.0~80		0(孔)8~75
	61~80	25~79				
	81~100	35~99				

■ 无孔型

型号	D	V	T	H
代码				
8	5	3 5 6	8 10 12 15 18	
				8 10
10	5 8	3 5 8 10	9 11 13	
		8 10 15	11 14 16 18 21 33	
		8 10 15	11 13 15	
15	5 8 10	3 5 6 8 10	13 15 16 18 20 23 25	
		8 10 15	18 20 23 25 30 35	
20	8 10 15	3 5 6 8 10	15 16 18 20 23 25	
		8 10 15 20	18 20 23 25 30 35	
25	8 10 15 20	3 5 6 8 10	15 18 20 23 25	
		8 10 15 20 25	18 20 23 25 30 35 40	
		3 5 6 8 10	15 18 20 23 25	
30	8 10 15 20 30	3 5 6 8 10	15 18 20 23 25	
		8 10 15 20 25	18 20 23 25 30 35 40	
		5 8 10	15 20 23 25	
40	10 15 20 30	8 10 15 20 25	23 25 30 35 40	
		5 8 10	15 20 23 25	
50	10 15 20 30	8 10 15 20 25	23 25 30 35 40	
		5 8 10	15 18 20 25	
60	15 30 40	5 8 10	15 18 20 25	
		8 10 15 20 25	18 25 30 35 40	

■ WAE01-D13-V10-T18-H20-C5 ■ WAC81-D8-H8-d2-h5

型号	D	V	T	H	C	型号	D	H	d	h
代码						代码				
WAE01	6-15	3-14	2-30	4-60	0(无孔)2-40	WAC81	8-15	8-60	2-12	4-50



交期Delivery

7天

发货

○本产品发货时间不含周日