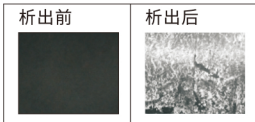


橡胶减震座 ◀ 两端外螺纹

减震防护类
29

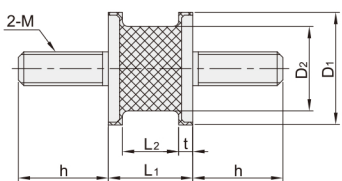
	代码		类型		材质		橡胶硬度	表面处理
	HAE41	两端 外螺纹	经济型	腰型	橡胶主体	金属零件	肖氏A60°	镀锌
	HAE44				天然橡胶		S45C	
	HAE46		耐臭氧型		氯丁橡胶	S45C	肖氏A60°	
	HAE48				导电型	导电性丁腈橡胶		
HAE51								

白蜡析出前后

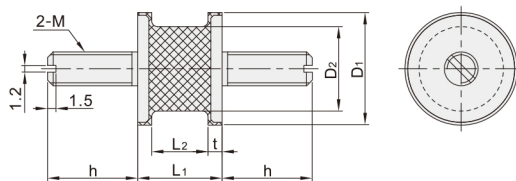


由于生产工艺原因，可能导致少量橡胶/粘接剂残留，不影响产品性能。
由于生产含有防老参加剂，产品表面会持续缓慢析出白色蜡质，属于正常现象，不影响产品性能。

HAE41/44/46



HAE48/51



仅金属零件材质为SUS304时，螺纹顶端有扳手位开槽。

型号		M	D1	D2	L1	L2	t	h	Z方向			X方向
代码	规格								容许负载N (kgf)	标准负载N (kgf)	弹簧常数N/mm (kgf/cm)	容许负载 N(kgf)
经济型 HAE41 耐臭氧型 HAE46	1216	5	12	10	16	11	2.5	12	110{11}	30~78{3~8}	41{42}	25{2.5}
	1515		15	12	15	10		15	160{16}	59~130{6~13}	74{75}	34{3.5}
	2015	6	20	15	20	15	3.5	16	280{29}	98~160{10~16}	130{130}	69{7}
	2020							180{18}	59~98{6~10}	78{80}	49{5}	
	2518		25	20	18	11		18	490{50}	128~250{13~25}	200{200}	98{10}
	2527							27	20	88~160{9~16}	93{95}	59{6}
	3018	8	30	25	18	11	3.5	23	890{91}	226~450{23~46}	310{320}	170{17}
	3026							35	30	26	19	23
	3526		40	34	25	18						28
	4025*							28	1810{185}	363~930{37~95}	340{350}	360{37}

带*号4025规格由于工艺原因，产品螺丝为分体式

型号		M	D1	D2	L1	L2	t	h	Z方向			X方向	刚性比 kx/kz
代码	规格								容许负载N (kgf)	标准负载N (kgf)	弹簧常数N/mm (kgf/cm)	容许负载 N(kgf)	
经济型 HAE44	1216	5	12	10	16	11	2.5	12	66{7}	18~47{1.8~5}	25{25}	15{1.5}	0.20
	1515		15	12	15	10		15	96{10}	35~78{3.5~8}	44{45}	20{2.1}	
	2015	6	20	15	20	15	3.5	16	170{17}	59~96{6~10}	78{78}	41{4.2}	0.15
	2020							110{11}	35~59{3.5~6}	47{48}	29{3}	0.19	
	2518		25	20	18	11		18	290{30}	76~150{7.7~15}	120{120}	59{6}	0.16
	2527							190{19}	53~96{5.4~10}	56{57}	35{3.6}	0.20	
	3018	8	30	25	18	11	3.5	23	530{55}	138~270{14~28}	190{192}	100{10}	0.16
	3026							35	30	26	19	23	370{37}
	3526		40	34	25	18						28	590{60}
	4025*							28	1090{111}	218~560{22~57}	200{210}	220{22}	

带*号4025规格由于工艺原因，产品螺丝为分体式

型号		M	D1	D2	L1	L2	t	h	容许负载N (kgf)	建议使用负载 N(kgf)	弹簧常数N/mm (kgf/cm)	X方向 最大负载 N(kgf)	刚性比 kx/kz
代码	规格								N(kgf)	N(kgf)	N(kgf/cm)	N(kgf)	
耐臭氧型 HAE48 导电型 HAE51	1216	5	12	10	16	11	2.5	13	110{11}	30~78{3~8}	41{42}	25{2.5}	0.20
	1515		15	12	15	10		16	160{16}	59~130{6~13}	74{75}	34{3.4}	
	2015	6	20	15	20	15	3.5	16	280{29}	98~191{10~19}	130{130}	69{7}	0.15
	2020							180{18}	59~98{6~10}	78{80}	49{5}	0.19	
	2518		25	20	18	11		20	490{50}	112~250{11~25}	200{200}	98{10}	0.16
	3018							30	25	26	19	23	
	3026	40	34	25	18	33	760{77}					196~370{20~38}	180{180}
	4025*					33	1810{185}	196~930{20~95}	340{340}	360{37}	0.17		

带*号4025规格由于工艺原因，产品螺丝为分体式



请按图示订货

■ HAE51-1216-M5

型号		M
代码	规格	
HAE51	1216	5



交期Delivery

15天 发货

○本产品发货时间不含周日