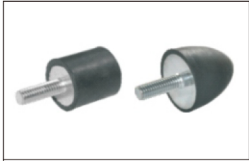


橡胶减震器 ◀ 一端外螺纹

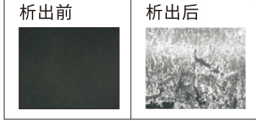
减
震
防
护
类
29



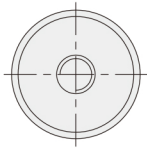
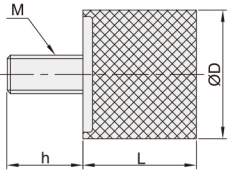
代码	类型		材质		橡胶硬度	表面处理	
			橡胶主体	金属零件			
HAE04	一端外螺纹	经济型	圆柱型	天然橡胶	S45C	肖氏A60°	镀锌
HAE31		防撞型	圆头锥型				

由于生产工艺原因，可能导致少量橡胶/粘接剂残留，不影响产品性能。
由于生产含有防老参加剂，产品表面会持续缓慢析出白色蜡质，属于正常现象，不影响产品性能。

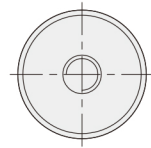
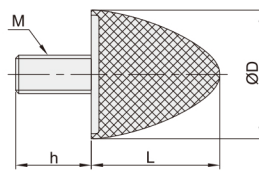
白蜡析出前后



圆柱型
HAE04



圆头锥型
HAE31



型号		M	D	L	h	最佳荷重 (KG)	最佳压缩量 (mm)	
代码	规格							
HAE04	0808	M3	8	8	6	8	1.5	
	1010	M4	10	10	10	10	2	
	1510		15			18		
	1515		20	18				
	1520		15	25				
	2015	M6	20	20	18	25	2	
	2020		25			33		
	2520	M8	30	20	20	40	2.5	
	2525			25		50		
	3020			30		20		48
	3025			30		23		60
	3030	M8	40	20	23	72	2	
	4020			30		3		
	4030			40		2		
	4040			40		2.5		
	5020	M10	50	20	25	56	3	
	5030			30		2.5		
	5040			40		85		
	5050			50		3		
	6030	M12	60	30	37	110	2.5	
6040	40			2.5				
6060	60			3				
6060	60			3				

型号		M	D	L	h	最佳荷重 (KG)	最佳压缩量 (mm)
代码	规格						
HAE31	2525	M6	25	25	18	33	2
	3018	M8	30	18	15	50	2.5
	5050						
	5050P	M10	50	50	25	85	3



请按图示订货

■ HAE04-0808-M3

型号		M
代码	规格	
HAE04	0808	3



交期Delivery

15天 发货

○本产品发货时间不含周日