

# 橡胶减震器 ◀ 两端内螺纹经济型/一端内螺纹型

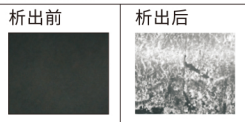
减震防护类  
29



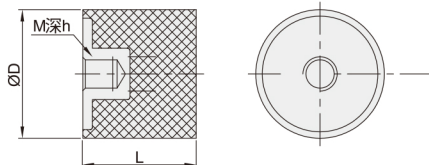
代码	类型		材质		橡胶硬度	表面处理
			橡胶主体	金属零件		
HAE03	两端内螺纹经济型	圆柱型	天然橡胶	S45C	肖氏A60°	镀锌
HAE13		腰型				
HAE05	一端内螺纹	圆柱型				

由于生产工艺原因，可能导致少量橡胶/粘接剂残留，不影响产品性能。  
由于生产含有防老参加剂，产品表面会持续缓慢析出白色蜡质，属于正常现象，不影响产品性能。

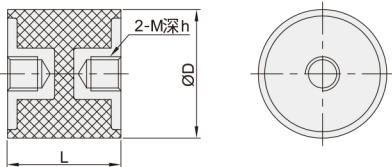
白蜡析出前后



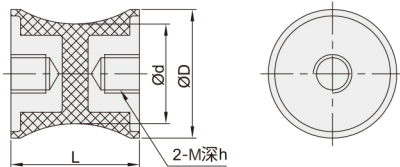
一端内螺纹 HAE05



圆柱型  
HAE03



腰型  
HAE13



型号		M	D	L	h(min)	最佳荷重 (KG)	最佳压缩量 (mm)
代码	规格						
HAE03	1515	M4	15	15	4	18	2
	1520			20			
	2525	M6	25	25	6	33	
	2530			30			
	3025	M8	30	25	8	50	
	3030			30			
	4030	M10	50	40	10	85	
	4040			40			
	5040	M12	60	40	12	110	
	5050			50			
	6040	M12	60	40	12	132	
	6060			60			

型号		M	D	L	h (min)	最佳荷重 (KG)	最佳压缩量 (mm)
代码	规格						
HAE05	0808	M3	8	8	3	8	1.5
	1010						
	1510	M4	15	10	4	18	
	1515			15			
	1520			20			
	2015	M6	20	15	6	25	
	2020			20			
	2520			25			
	2525	M8	25	25	8	40	
	3020			20			
	3025			25			
	3030	M8	30	30	10	50	
	4020			20			
	4030			30			
	4040			40			
	5020	M10	50	20	10	70	
	5030			30			
	5040			40			
	5050			50			
	6030	M12	60	30	12	110	
6040	40						
6060	60						

型号		M	D	L	d	h	最佳荷重 (KG)	最佳压缩量 (mm)
代码	规格							
HAE13	4030	M8	40	30	20	9	23	2
	6060	M10	60	60	50	10	85	3

腰型减震器可用于承载径向载荷。



请按图示订货

## ■ HAE03-1515-M4

型号		M
代码	规格	
HAE03	1515	M4



交期Delivery

15天

发货

○本产品发货时间不含周日



www.vipdo.cn



400-098-1117

工厂自动化零件一站式采购平台