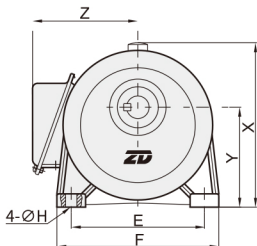


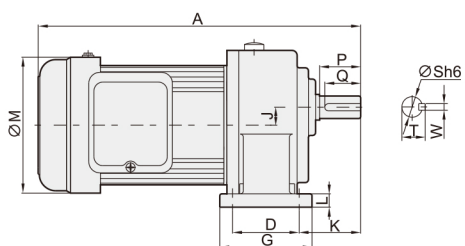
卧式、立式缩框型三相中型减速电机



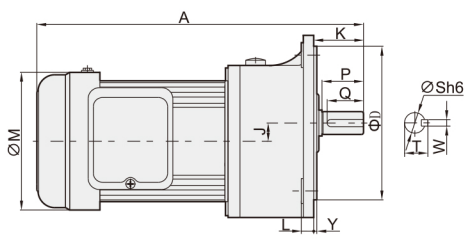
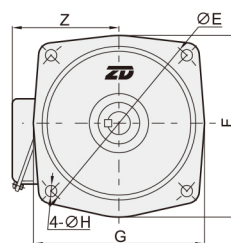
■ 卧式 Horizontal



| 代码 | 类型 | 电源 |
|-------|--------|-------|
| ZDD03 | 中型减速电机 | 三相/单相 |



■ 立式 Vertical



| 功率 | 减速比 | A | D | E | F | G | H | J | K | L | M | X | Y | Z | S | P | Q | W | T | 重量 |
|---------------|----------|-----|----------|----------|----------|----------|----|------|----------|--------|-----|--------|----------|-----|----|----|----|----|------|------|
| 100W 1/8HP | 60-160 | 240 | 40(50) | 110(140) | 135(120) | 65(120) | 9 | 16 | 50(39.5) | 10(12) | 135 | 143(/) | 88.5(2) | 105 | 18 | 30 | 27 | 5 | 20.2 | 5.7 |
| | 250-1800 | 330 | 65(148) | 130(185) | 158(175) | 90(165) | 12 | 33.5 | 60(48) | 13(12) | 135 | 161(/) | 97.5(3) | 105 | 22 | 40 | 35 | 7 | 25 | 12 |
| 200W 1/4HP | 15-90 | 270 | 40(50) | 110(140) | 135(120) | 65(120) | 9 | 16 | 50(39.5) | 10(12) | 135 | 143(/) | 88.5(2) | 105 | 18 | 30 | 27 | 5 | 20.2 | 7 |
| | 100-200 | 300 | 65(148) | 130(185) | 158(175) | 90(165) | 12 | 17.5 | 60(48) | 13(12) | 135 | 161(/) | 97.5(3) | 105 | 22 | 40 | 35 | 7 | 25 | 9 |
| 400W 1/2HP | 250-1800 | 335 | 90(170) | 140(220) | 178(205) | 120(195) | 12 | 23 | 60(58) | 17(13) | 135 | 184(/) | 116(3) | 105 | 28 | 45 | 40 | 7 | 31.1 | 9 |
| | 15-90 | 315 | 65(148) | 130(185) | 158(175) | 90(165) | 12 | 17.5 | 60(48) | 13(12) | 172 | 161(/) | 97.5(3) | 126 | 22 | 40 | 35 | 7 | 25 | 11.5 |
| 750W 1HP | 100-200 | 345 | 90(170) | 140(220) | 178(205) | 120(195) | 12 | 23 | 60(58) | 17(13) | 172 | 184(/) | 116(3) | 126 | 28 | 45 | 40 | 7 | 31.1 | 14 |
| | 250-1800 | 480 | 130(185) | 170(255) | 210(239) | 165(216) | 13 | 47.5 | 70(66.5) | 18(13) | 172 | 216(/) | 138.5(3) | 126 | 32 | 55 | 50 | 10 | 35.5 | 30 |
| 1500W 2HP | 3-25 | 335 | 65(148) | 130(185) | 158(175) | 90(165) | 12 | 17.5 | 60(48) | 13(12) | 172 | 161(/) | 97.5(3) | 126 | 22 | 40 | 35 | 7 | 25 | 13.5 |
| | 30-120 | 365 | 90(170) | 140(220) | 178(205) | 120(195) | 12 | 23 | 60(58) | 17(13) | 172 | 184(/) | 116(3) | 126 | 28 | 45 | 40 | 7 | 31.1 | 16 |
| 2200W 3HP | 125-200 | 410 | 130(185) | 170(255) | 210(239) | 165(216) | 13 | 30 | 70(66.5) | 18(13) | 172 | 216(/) | 138.5(3) | 126 | 32 | 55 | 50 | 10 | 35.5 | 28 |
| | 250-1800 | 555 | 150(230) | 210(310) | 265(277) | 203(255) | 15 | 59 | 83 | 20(18) | 172 | 255(/) | 160(5) | 126 | 40 | 65 | 60 | 10 | 43.5 | 50 |
| 3700W 5HP | 3-30 | 418 | 90(170) | 140(220) | 178(205) | 120(195) | 12 | 23 | 60(58) | 17(13) | 192 | 193(/) | 116(3) | 137 | 28 | 45 | 40 | 7 | 31.1 | 25 |
| | 40-100 | 452 | 130(185) | 170(255) | 210(239) | 165(216) | 13 | 30 | 70(66.5) | 18(13) | 192 | 216(/) | 138.5(3) | 137 | 32 | 55 | 50 | 10 | 35.5 | 36 |
| 3700W 5HP | 110-180 | 503 | 150(230) | 210(310) | 265(277) | 203(255) | 15 | 59 | 83 | 20(18) | 172 | 255(/) | 160(5) | 126 | 40 | 65 | 60 | 10 | 43.5 | 52 |
| | 45-80 | 506 | 150(230) | 210(310) | 265(277) | 203(255) | 15 | 59 | 83 | 20(18) | 172 | 255(/) | 160(5) | 126 | 40 | 65 | 60 | 10 | 43.5 | 58 |
| 3700W 5HP | 15-60 | 548 | 150(230) | 210(310) | 265(277) | 203(255) | 15 | 59 | 83 | 20(18) | 172 | 255(/) | 160(5) | 126 | 40 | 65 | 60 | 10 | 43.5 | 62 |

齿轮减速机
55

| 代码 | 外形 | 功率W | 速比 | 电压 | 接线盒方向 | 引线口方向 |
|-------|----------------|---|----|---------|---------|--|
| ZDD03 | ZH:卧式 ZV:立式 | 100W 200W 400W 750W 1500W 2200W 3700W | 30 | SZ:三相缩框 | G1: 左方向 | LD: 向左向下 LT: 向左向上 LF: 向左向前 LB: 向左向后 |
| | | | | | G2: 右方向 | RD: 向右向下 RT: 向右向上 RF: 向右向前 RB: 向右向后 |
| | | | | | G3: 上方向 | TD: 向上向左 TT: 向上向右 TF: 向上向前 TB: 向上向后 |
| | | | | | G4: 下方向 | DL: 向下向左 DT: 向下向右 DF: 向下向前 DB: 向下向后 |



请按图示订货

■ ZDD03-ZH-100W-30-S-G1-LD

| 代码 | 外形 | 功率W | 速比 | 电压 | 接线盒方向 | 引线口方向 |
|-------|-------|------|----|---------|--------|---------|
| ZDD03 | ZH:卧式 | 100W | 30 | SZ:三相缩框 | G1:左方向 | LD:向左向下 |



交期Delivery

5天

发货

○本产品发货时间不含周日