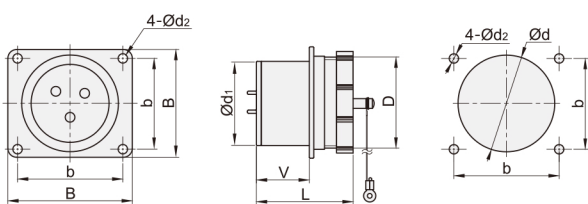


# WS系列 面板安装方型公插座



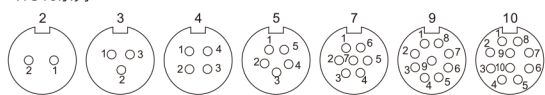
系列	类型	接插方式	材质		
			外壳	绝缘体	接触体
DYB31	面板安装方型公插座	螺纹连接	锌基合金(镀铬)	热塑性塑料PPS(耐高温260°C)	铜(镀金)

安装开孔尺寸

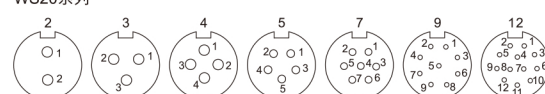


## ■ 孔位排列图(针的方向)

### · WS16系列



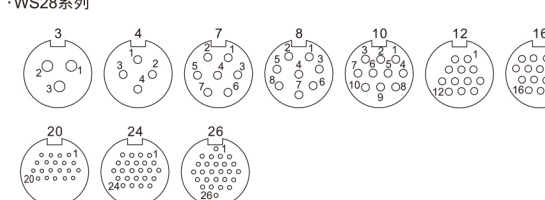
### · WS20系列



### · WS24系列



### · WS28系列



单位:mm

插座与面板配合直径	16	20	24	28
Ød1	15.8	19.8	23.8	27.8
D	M18×1	M22×1	M26×1	M30×1
V	9.7	9.8	10	9.8
L	21.6	23	23	23
b	20	22	26	30
B	26	29	32	36
Ød	16.5	20.5	24.5	28.5
Ød2	3.2	3.2	3.2	3.2

接插方式	螺纹连接
接线方式	焊接: Ø1/2.5/3.5/5.5
接插次数	500
温度范围	-40°C~85°C
绝缘电阻	2000MΩ



请按图示订货

## ■ DYB31-WS20-2

代码	规格	芯数
DYB31	WS20	2



交期Delivery

**5天** 发货

○本产品发货时间不含周日

[www.vipdo.cn](http://www.vipdo.cn) 400-098-1117 工厂自动化零件一站式采购平台

汇集国内外知名品牌, 让采购更便捷, 让设计更高效!

# WS系列 面板安装方型公插座

系列码	型号	插座与面板配合直径	芯数	接插件种类	接线方式	适配插孔类型		
						中继公插头	弯角公插头	
DYB31	WS16J2	16	2	插孔	焊接	WS16K2	/	
	WS16J3		3			WS16K3		
	WS16J4		4			WS16K4		
	WS16J5		5			WS16K5		
	WS16J7		7			WS16K7		
	WS16J9		9			WS16K9		
	WS16J10		10			WS16K10		
	WS20J2		20			2		WS20K2
	WS20J3					3		WS20K3
	WS20J4					4		WS20K4
	WS20J5	5		WS20K5				
	WS20J7	7		WS20K7				
	WS20J9	9		WS20K9				
	WS20J12	12	WS20K12					
	WS24J2	24	2	WS24K2				
	WS24J3		3	WS24K3				
	WS24J4		4	WS24K4				
	WS24J9		9	WS24K9				
	WS24J10		10	WS24K10				
	WS24J12		12	WS24K12				
	WS24J19		19	WS24K19				
	WS28J3		28	3	WS28K3			
	WS28J4			4	WS28K4			
	WS28J7			7	WS28K7			
	WS28J8	8		WS28K8				
	WS28J10	10		WS28K10				
WS28J12	12	WS28K12						
WS28J16	16	WS28K16						
WS28J20	20	WS28K20						
WS28J24	24	WS28K24						
WS28J26	26	WS28K26						

规格	芯数	额定电流(A)	接触件直径	工作电压(V)	耐压(V)	接触电阻(mΩ)	线规(mm <sup>2</sup> /AWG)
WS16	2	10	Ø1.5×2	500	1500	2.5	≤2/14
	3		Ø1.5×3				
	4		Ø1×4				
	5	5	Ø1×5	400	1200	5	≤0.75/18
	7		Ø1×7				
	9		Ø1×9				
WS20	2	25	Ø2.5×2	500	1500	1	≤4/11
	3		Ø2.5×3				
	4		Ø2.5×4				
	5	10	Ø1.5×5	400	1200	2.5	≤2/14
	7		Ø1.5×7				
	9		Ø1×9				
DYB31	12	5	Ø1×12	500	1500	5	≤0.75/18
	2		Ø2.5×2				
	3		Ø2.5×3				
	4	5/25	Ø2.5×4	400	1200	1	≤4/11
	9		Ø1×5/Ø2.5×4				
	10		Ø1.5×10				
WS28	12	10	Ø1.5×12	500	1500	2.5	≤2/14
	19		Ø1×19				
	3		Ø3.5×3				
	4	25	Ø2.5×4	400	1200	0.5	≤10/7
	7		Ø2.5×7				
	8		Ø2.5×8				
	10	10	Ø2.5×10	500	1500	1	≤4/11
	12		Ø1.5×12				
	16		Ø1.5×16				
	20	5	Ø1×20	400	1200	5	≤0.75/18
24	Ø1×24						
24	Ø1×24						
26	Ø1×26						

[www.vipdo.cn](http://www.vipdo.cn) 400-098-1117 工厂自动化零件一站式采购平台

汇集国内外知名品牌, 让采购更便捷, 让设计更高效!