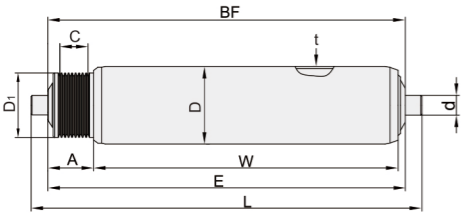


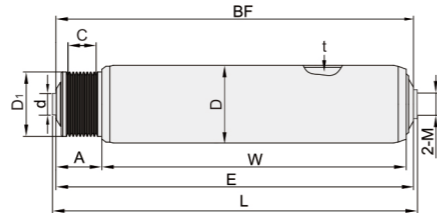
# 输送滚筒 ◀ 多楔带输送型

	代码	类型	安装方式	材质			表面处理		
	LDD01	多楔带输送型	弹簧压入型	滚筒	芯轴	链轮	滚筒	芯轴	链轮
	LDD02			S45C	S45C	S45C	镀锌	/	发黑
	LDD03			SUS201			/		
	LDD11		S45C	镀锌					
	LDD12		SUS201	/					
LDD13	SUS304	/	/						

弹簧压入型



内螺纹型



产品特点:

- 塑钢多楔带轮安装在滚筒端部,使得驱动和输送在区域上分开,输送更平稳,
- 具有高速、静音的特点。
- 精密滚珠轴承和塑胶内、外套的设计组成了关键的轴承组件,它不仅美观,更重要的是使滚筒运行得更安静。
- 滚筒末端塑胶端盖的设计,可在一定程度上防止灰尘和溅水对轴承的损害。
- 1S09982,PJ型,沟槽间距2.34mm,共9个沟槽。
- 不同的多楔带型号匹配不同的滚筒中心距。(见附表)
- 适合高速输送,根据滚筒直径和长短不同,速度会有差异,最大可达2-3m/s。
- 适用温度:-5°C~+40°C。

关于负载

1. 负载是指能够驱动运转的滚筒上所能承受的最大载荷(不代表滚筒的承载能力),该系列的滚筒承载能力请参考右侧附图
2. 动力输送中,负载起决定作用;
3. 滚筒的负载能力取决于传动布置和同步带型号,通常情况下,单区输送负载能力可达100kg。

滚筒中心距

常用间距和与之匹配的多楔带型号见下表:

中心距(mm)	多楔带型号	
	2沟	3沟
60~62	2PJ256	3PJ256
73~75	2PJ286	3PJ286
87~91	2PJ314	3PJ314
97~101	2PJ336	3PJ336
119~121	2PJ376	3PJ376
123~128	2PJ388	3PJ388
144~151	2PJ435	3PJ435

弹簧压入型

单位: mm

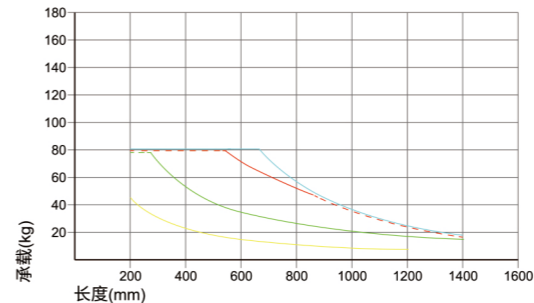
型号	W	t	L	d	多楔带轮规格	A	C	D <sub>1</sub>	E	
LDD01	50	100-1000	1.0/1.5/2.0	L=W+57	12	9PJ	30.5	18.7	∅43	L=W+35
	LDD02	100-1000	1.0/1.5/2.0	L=W+57	15	9PJ	30.5	18.7	∅43	L=W+35
LDD03	60	100-1000	1.0/1.5/2.0	L=W+57	12	9PJ	30.5	18.7	∅43	L=W+35
	76	100-1000	1.5/2.0	L=W+57	20	9PJ	30.5	18.7	∅43	L=W+35

内螺纹型

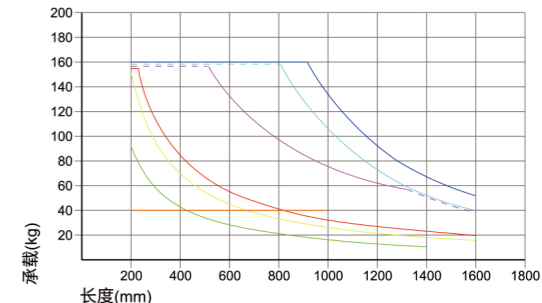
单位: mm

型号	W	t	L	d	多楔带轮规格	A	C	D <sub>1</sub>	M	E	
LDD11	50	100-1000	1.0/1.5/2.0	L=W+36	12	9PJ	30.5	18.7	∅43	M8-16	L=W+35
	LDD12	100-1000	1.0/1.5/2.0	L=W+36	15	9PJ	30.5	18.7	∅43	M10-20	L=W+35
LDD13	60	100-1000	1.0/1.5/2.0	L=W+36	12	9PJ	30.5	18.7	∅43	M8-16	L=W+35
	76	100-1000	1.0/1.5/2.0	L=W+36	15	9PJ	30.5	18.7	∅43	M10-20	L=W+35

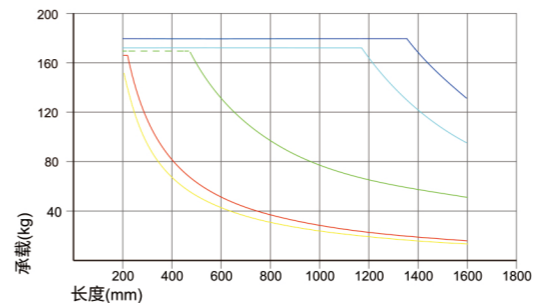
# 输送滚筒 ◀ 多楔带输送型



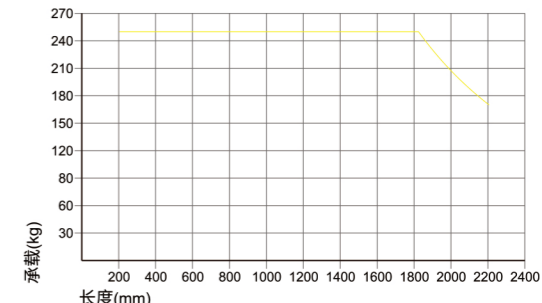
- 钢管∅38×1.2, 轴芯∅12, 内螺纹
- 钢管∅38×1.2, 轴芯∅12, 弹簧压入式
- 钢管∅38×1.2, 轴芯∅10, 弹簧压入式
- 钢管∅38×1.2, 轴芯∅8, 弹簧压入式



- 钢管∅50×2.0, 轴芯∅12/15, 内螺纹
- 钢管∅50×1.5, 轴芯∅12/15, 内螺纹
- 钢管∅50×1.5, 轴芯∅15, 铣扁
- 钢管∅50×1.5, 轴芯∅12, 弹簧压入式
- 钢管∅50×1.5, 轴芯∅15, 弹簧压入式
- 钢管∅50×1.5, 轴芯∅12, 弹簧压入式
- 钢管∅50×1.5, 轴芯∅15, 锥形塑钢轴套



- 钢管∅60×3.0, 轴芯∅15, 内螺纹
- 钢管∅60×2.0, 轴芯∅15/20, 内螺纹
- 钢管∅60×2.0, 轴芯∅15, 铣扁
- 钢管∅60×2.0, 轴芯∅15, 弹簧压入式
- 钢管∅60×2.0, 轴芯∅15, 弹簧压入式



- 钢管∅80×3.0, 轴芯∅20, 内螺纹
- 钢管∅76×3.0, 轴芯∅20, 内螺纹

■ 以上曲线数据表示的均为滚筒的均布静载荷。



请按图示订货

■ LDD01-D50-W150-t1.5-d12

型号		W	t	d
代码	D			
LDD01	50	100-1000	1.0/1.5/2.0	12
		100-1000		15



交期Delivery

7天 发货

○ 本产品发货时间不含周日

滚轮 / 滚筒 18

滚轮 / 滚筒 18