

支柱固定夹 ◀ 螺孔垂直·孔距固定型/孔距选择型



代码	类型	材质		表面处理	附件(螺钉)		
		国标	相当				
ODT01	孔距固定型	标准型	45	S45C	发黑	YWE01	
ODT02					无电解镀锌	YWE21	
ODT05			LD31	A6063	黑色阳极氧化	YWE01	
ODT08			0Cr18Ni9	SUS304	—	YWE21	
ODT11		薄型		45	S45C	发黑	YWE01
ODT12					无电解镀锌	YWE21	
ODT15			LD31	A6063	黑色阳极氧化	YWE01	
ODT16					本色阳极氧化	YWE21	
ODT18		0Cr18Ni9	SUS304	—	YWE21		
ODT21	孔距选择型	标准型	45	S45C	发黑	YWE01	
ODT22						无电解镀锌	YWE21
ODT31		薄型				发黑	YWE01
ODT32						无电解镀锌	YWE21

注：如对防锈有要求，请优先选用不锈钢材质或无电解镀锌产品。

标准型

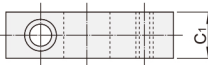
ODT01/02/05/08
ODT21/22

D=8~12

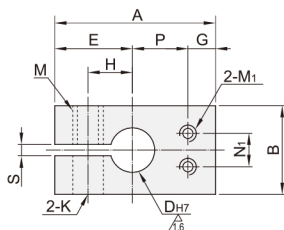
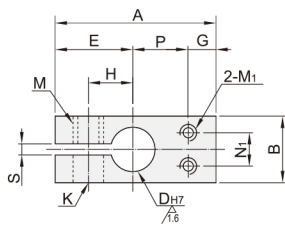
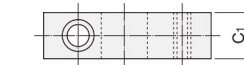


薄型

ODT11/12/15/16/18
ODT31/32



D=15~50



附件螺钉

D	ODT01/05/11/15 ODT21/31	ODT02/08/12/16/18 ODT22/32
8	M5x12 1个	M5x12 1个
10	M5x16 1个	M5x16 1个
12	M5x16 1个	M5x16 1个
15	M5x20 2个	M5x20 2个
20	对应 代码 YWE01	对应 代码 YWE21
25	M6x25 2个	M6x25 2个
30	M6x30 2个	M6x30 2个
35	M8x40 2个	M8x40 2个
40	M8x45 2个	M8x45 2个
50	M8x50 2个	—
	M10x65 2个	—

型号			P	A	B	C	C ₁	E	G	H	N ₁	M ₁	N	M	K	S
标准型 ODT01 ODT02 ODT05 ODT08	代码	D _{H7}	10	29	12	12	—	14		8	6	M3				
			11	31				15	5	9			—	M5	5.5	
			12	34	16	16	9	16		10	8	M4				
			15	45	22	22	12	20	8	12	12	M5	12			
薄型 ODT11 ODT12 ODT15 ODT16 ODT18			20	52	28	28	16	22		15	16		14	M6	6.6	2
			23	58	32	32		25		18	20	M6	16			
			27	66	40	40	19	29	10	21	25					
			35	72	45	45	22	32		24	28	M8	20	M8	9	
ODT01 ODT11			30	72	45	45	22	32		24	28	M8	20	M8	9	
			40	79	50	50	25	34		26	30					
			45	103	65	65	32	43	15	33	38	M10	32	M10	11	3

型号			P	A	B	C	C ₁	E	G	H	N ₁	M ₁	N	M	K	S
标准型 ODT21 ODT22	代码	D _{H7}	10	30	16	16	9	15		9	8	M4	—	M5	5.5	
			12					16	5	10						
			15	25	22	22	12	20	8	12	12	M5	12			
			20	30	28	28	16	22		15	16		14	M6	6.6	2
薄型 ODT31 ODT32			25		32	32		25		18	20	M6	16			
			30		40	40	19	29	10	21	25					
			35	40	45	45	22	32		24	28	M8	20	M8	9	
			40	50	50	50	25	34		26	30					
ODT21 ODT31			50	60	65	65	32	44	15	34	38	M10	32	M10	11	3



请按图示订货

■ ODT02-D10

型号		
代码	D _{H7}	P
ODT02	10	11



交期Delivery

6天 发货

○本产品发货时间不含周日

支柱
固定夹
底座
07