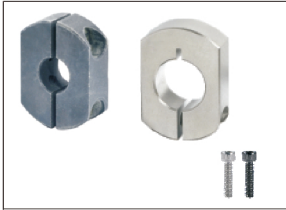


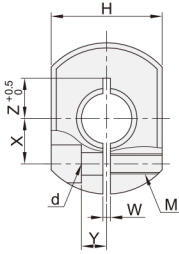
# 双边切割型固定环 ◀ 开口型/分离型



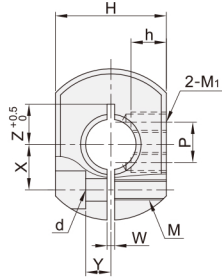
代码	类型		材质		表面处理	附件	
			国标	相当			
SBS01	双边切割型	开口型	标准型	45	S455C	发黑	1个内六角圆柱头螺钉
SBS02				OCi18Ni	SUS304	无电解镀锌	1个内六角圆柱头螺钉(不锈钢)
SBS06				45	S455C	发黑	1个内六角圆柱头螺钉
SBS11			紧定螺钉锁紧型	OCi18Ni	SUS304	无电解镀锌	1个内六角圆柱头螺钉(不锈钢)
SBS12				45	S455C	发黑	1个内六角圆柱头螺钉
SBS16				OCi18Ni	SUS304	无电解镀锌	1个内六角圆柱头螺钉(不锈钢)
SBS21		侧安装型	紧定螺钉锁紧型	45	S455C	发黑	1个内六角圆柱头螺钉
SBS22				OCi18Ni	SUS304	无电解镀锌	1个内六角圆柱头螺钉(不锈钢)
SBS26				45	S455C	发黑	2个内六角圆柱头螺钉
SBS61				OCi18Ni	SUS304	无电解镀锌	2个内六角圆柱头螺钉(不锈钢)
SBS62	分离型	紧定螺钉锁紧型	45	S455C	发黑	2个内六角圆柱头螺钉	
SBS66			OCi18Ni	SUS304	无电解镀锌	2个内六角圆柱头螺钉(不锈钢)	

注：如对防锈有要求，请优先选用不锈钢材质或无电解镀锌产品。

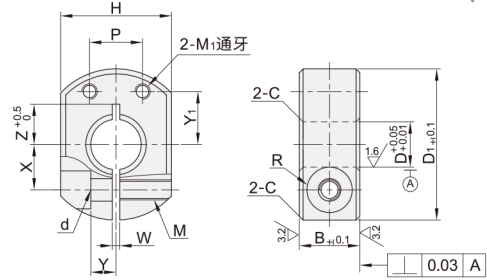
开口型.标准型  
SBS01/02/06



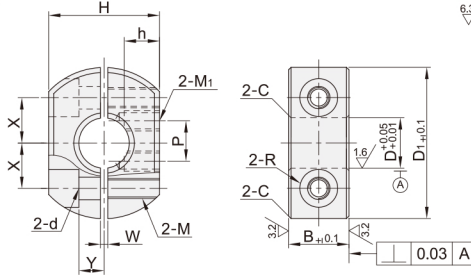
开口型.紧定螺钉锁紧型  
SBS11/12/16



开口型.侧安装型  
SBS21/22/26



分离型.紧定螺钉锁紧型  
SBS61/62/66



型号		B	D <sub>1</sub>	H	M	d	R	W	X	Y	Z	h	M <sub>1</sub>	Y <sub>1</sub>	P	C	
开口型	SBS01	8	22	18	M3	3.4	3	1	6	4.5	6~6.5	/	/	/	/	0.6	
		10			M4	4.5	3.75										
	SBS02	8	26	20	M3	3.4	3		8	10.5	5.5	8~9	6.4	M4	10		10
		10			M4	4.5	3.75						5.8				
	SBS06	10	32	24	M4	4.5	3.75		10.5	10.5	6.5	9~10	/	/	/		/
		12			M5	5.5	4.5						/				
	SBS11	10	35	25	M4	4.5	3.75		12	13	6.5	10~11	5.6	M4	12		12
		12			M5	5.5	4.5						/				
	SBS12	10	36	25	M5	5.5	4.5		13	6.5	6.5	11~12	4.8	M5	12		12
		16											/				
SBS21	10	42	32	M5	5.5	4.5	15	7.5	6.5	13	6	M5	14	14			
	12										/				/	/	/
SBS22	15	46	38	M6	6.6	6	16	8.5	10.5	13~14	/	/	/	/			
	12			M5	5.5	4.5					18				7.5	16	
SBS16	15	52	38	M6	6.6	6	19	10.5	6.5	16~17	6.7	M5	17	16			
	16										18~19				7.2	M6	20
SBS26	15	62	48	M6	6.6	6	21	10.5	6.5	18~19	7.2	M6	20	20			
	30										24				12.5	21	/
SBS61	35	62	48	M6	6.6	6	24	10.5	6.5	18~19	7.2	M6	20	20			
	40										27				13.5	23	9

①D10规格的紧定螺钉锁紧型P尺寸为8。②D10~D16规格的紧定螺钉锁紧型,M1有效螺纹深度为7(底孔贯通),其他为全螺纹。

③D20规格的紧定螺钉锁紧型,M1有效螺纹深度为9(底孔贯通),其他为全螺纹。



请按图示订货

## ■ SBS02-D10-B8

型号		
代码	D	B
SBS02	10	8



交期Delivery

6天 发货

○本产品发货时间不含周日