

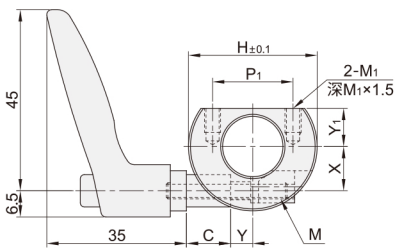


代码	类型			固定环			固定把手部		把手螺纹部		镀块
				材质		表面处理	材质	表面处理	材质	表面处理	
				国标	相当						
SBN01	切割型	标准把手	45	S45C	发黑	锌 压铸件	烤漆	SUM24L	黑色	C3604	
SBN02			0Cr18Ni9	SUS304	无电解镀锌			铬酸盐光泽处理			
SBN06			0Cr18Ni9	SUS304	\			\			
SBN11		小型把手	45	S45C	发黑			SUM24L	黑色		
SBN12			0Cr18Ni9	SUS304	无电解镀锌			铬酸盐光泽处理			
SBN16			0Cr18Ni9	SUS304	\			\			
SBN21	侧安装型	标准把手	45	S45C	发黑	锌 压铸件	烤漆	SUM24L	黑色	C3604	
SBN22			0Cr18Ni9	SUS304	无电解镀锌			铬酸盐光泽处理			
SBN26			0Cr18Ni9	SUS304	\			\			
SBN31		小型把手	45	S45C	发黑			SUM24L	黑色		
SBN32			0Cr18Ni9	SUS304	无电解镀锌			铬酸盐光泽处理			
SBN36			0Cr18Ni9	SUS304	\			\			

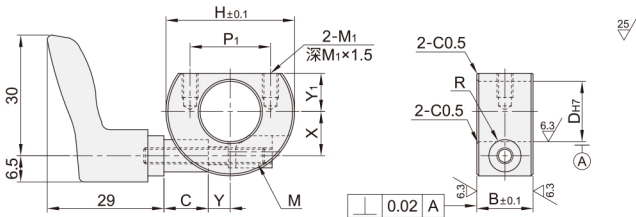
注：如对防锈有要求，请优先选用不锈钢材质或无电解镀锌产品。

切割型

标准把手 SBN01/02/06

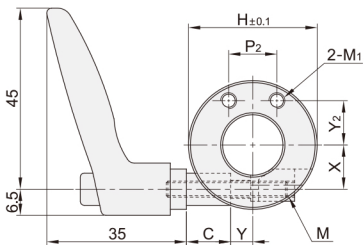


小型把手 SBN11/12/16

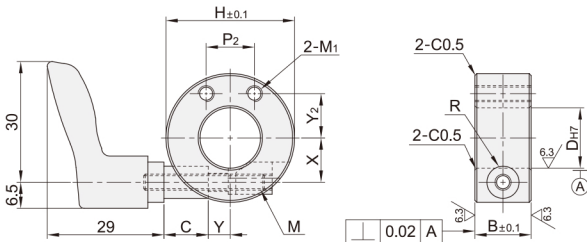


侧安装型

标准把手 SBN21/22/26



小型把手 SBN31/32/36



型号		把手颜色	B	H	M	M1	P1	P2	Y1	Y2	R	X	Y	C	使用把手
代码	D														
切割型 侧安装型 (标准把手)	12	M(橙色) B(黑色) S(银灰色)	14	28	4	M4	18	10	7	9	4	8.5	4.5	11	标准把手HAF37(HAF75)-M4-25-J/E/G 小型把手HAD26(HAD27)-M4-L25-J/E/Y
SBN01	SBN21											9.5	4		
SBN02	SBN22											11	5.5		
SBN06	SBN26											11.5	6		
(小型把手)	(小型把手)											13.5	8		
SBN11	SBN31											16	9		
SBN12	SBN32	18	14.5	16.5	4.5	16	9	12	标准把手HAF37(HAF75)-M4-25-J/E/G 小型把手HAD26(HAD27)-M4-L25-J/E/Y						
SBN16	SBN36	20	14	13	14	18.5	11.5								
		25	18	14.5	16.5	16	9								
		30	22	19	19	30	22	19	19	18.5	11.5				

D	尺寸差		楔块型		标准型	
	B(壁厚)	H(外径)	B(壁厚)	H(外径)	B(壁厚)	H(外径)
10	-4	-8	14	28	18	36
12	-4	-14	14	28	18	42
15	-4	-13	14	32	18	45
16	-4	-11	14	34	18	45
20	-4	-10	14	40	18	50
25	-4	-17	14	45	18	62
30	-4	-20	14	52	18	72

- ①SBN06、SBN16、SBN26、SBN36(不锈钢)使用的把手为()内的型号。
- ②D30的C(内外圆倒角)为1.0。



请按图示订货

■ SBN02-D10-B

型号

代码	D	把手颜色
SBN02	10	B(黑色)



交期Delivery

6天 发货

○本产品发货时间不含周日