

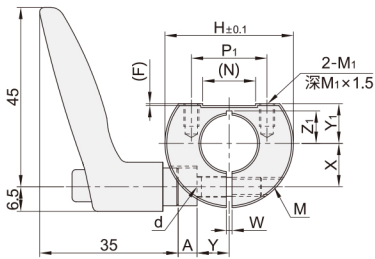
固定环

切割型/侧安装型 把手锁紧型 紧凑型

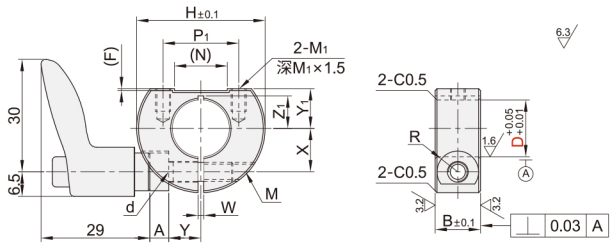
代码	类型		固定环			固定把手部		固定螺纹部		
			材质		表面处理	材质	表面处理	材质	表面处理	
			国标	相当						发黑
SBT01	把手锁紧型	切割型	标准把手	45	S45C	发黑	铸压铸件	烤漆	SUM24L	黑色 铬酸盐光泽处理
SBT02				0Cr18Ni9	SUS304	\			SUS303	\
SBT06				45	S45C	发黑			SUM24L	黑色 铬酸盐光泽处理
SBT11			0Cr18Ni9	SUS304	\	SUS303			\	
SBT12			45	S45C	无电解镀锌	SUM24L			黑色 铬酸盐光泽处理	
SBT16			0Cr18Ni9	SUS304	\	SUS303			\	
SBT21		侧安装型	标准把手	45	S45C	发黑			SUM24L	黑色 铬酸盐光泽处理
SBT22				0Cr18Ni9	SUS304	\			SUS303	\
SBT26				45	S45C	无电解镀锌			SUM24L	黑色 铬酸盐光泽处理
SBT31			0Cr18Ni9	SUS304	\	SUS303			\	
SBT32			45	S45C	发黑	SUM24L			黑色 铬酸盐光泽处理	
SBT36			0Cr18Ni9	SUS304	\	SUS303			\	

注：如对防锈有要求，请优先选用不锈钢材质或无电解镀锌产品。

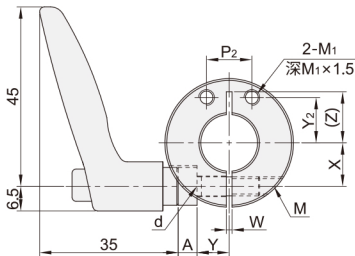
切割型
标准把手
SBT01/02/06



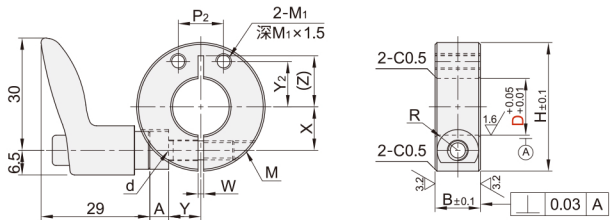
小型把手
SBT11/12/16



侧安装型
标准把手
SBT21/22/26



小型把手
SBT31/32/36



型号		把手颜色	B	H	M	M1	d	P1	P2	(F)	(N)	Y1	Y2	R	W	X	Y	(Z)	(Z1)	A	附件把手																					
代码	D																																									
切割型 (标准把手)	侧安装型 (标准把手)	M (橙色)	27.8	12	M4	5.5	18	10	0.5	12	7	10	5.5	1.5	9.5	5.5	11.5	13.5	17	19	5	HAD36(HAD37)-M5-L20-J/E/Y HAD26(HAD27)-M5-L20-J/E/Y																				
			31.8																																							
			33.8																																							
	小型把手 (小型把手)	B (黑色)	35.8																				M5	5.5	22	14	21	22	16.5	16	16	14	14	5.5	1.5	12.5	8.5	14.5	17	19	8	HAD36(HAD37)-M5-L25-J/E/Y HAD26(HAD27)-M5-L25-J/E/Y
			41.8																																							
			47.8																																							
侧安装型 (小型把手)	S (银色)	47.8	M5	5.5	29	21	22	16.5	16	16	16	14	14	5.5	1.5	15.5	8.5	14.5	17	19	8	HAD36(HAD37)-M5-L32-J/E/Y HAD26(HAD27)-M5-L32-J/E/Y																				
		54.8																																								
SBT01	10	S(银色)																																								
SBT02	12																																									
SBT06	15																																									
SBT11	12																																									
SBT12	15																																									
SBT16	16																																									
SBT21	12	M5	5.5	M5	5.5	22	14	21	22	16.5	16	14	14	5.5	1.5	12.5	8.5	14.5	17	19	8	HAD36(HAD37)-M5-L25-J/E/Y HAD26(HAD27)-M5-L25-J/E/Y																				
SBT22	15																																									
SBT26	16																																									
SBT31	12																																									
SBT32	15																																									
SBT36	20																																									
SBT21	12	M5	5.5	M5	5.5	22	14	21	22	16.5	16	14	14	5.5	1.5	12.5	8.5	14.5	17	19	8	HAD36(HAD37)-M5-L32-J/E/Y HAD26(HAD27)-M5-L32-J/E/Y																				
SBT22	15																																									
SBT26	16																																									
SBT31	12																																									
SBT32	15																																									
SBT36	20																																									

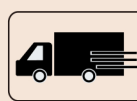
①D25,D30规格的H尺寸公差为±0.3。②D30规格内外周倒角C1.0。③HAD36(HAD37)型号为标准把手。④HAD26(HAD27)型号为小型把手。



请按图示订货

SBT02-D10-S

型号			B
代码	D	把手颜色	
SBT02	10	S(银色)	12



交期Delivery

6天 发货

○本产品发货时间不含周日