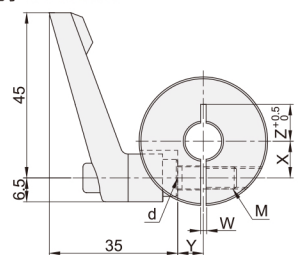


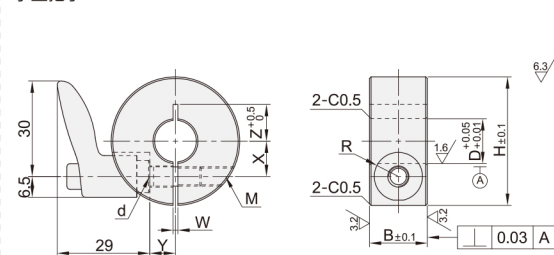
代码	类型	固定环			固定把手部		固定螺纹部		
		材质		表面处理	材质	表面处理	材质	表面处理	
		国标	相当						
SBY01	开口型 标准把手	45	S455C	发黑	锌合金	环氧树脂层	钢	发黑	
SBY02				无电解镀镍					
SBY06		OCi18Ni9	SUS304	\			不锈钢	\	
SBY11		小型把手	45	S455C	发黑	锌压铸件	烤漆	SUM24L	黑色络酸 盐光泽处理
SBY12					无电解镀镍				
SBY16			OCi18Ni9	SUS304	\			SUS303	\
SBY21	切割型 标准把手	45	S455C	发黑	锌合金	环氧树脂层	钢	发黑	
SBY22				无电解镀镍					
SBY26		OCi18Ni9	SUS304	\			不锈钢	\	
SBY31	小型把手	45	S455C	发黑	锌压铸件	烤漆	SUM24L	黑色络酸 盐光泽处理	
SBY32				无电解镀镍					
SBY36		OCi18Ni9	SUS304	\			SUS303	\	
SBY41	侧安装型 标准把手	45	S455C	发黑	锌合金	环氧树脂层	钢	发黑	
SBY42				无电解镀镍					
SBY46		OCi18Ni9	SUS304	\			不锈钢	\	
SBY51	小型把手	45	S455C	发黑	锌压铸件	烤漆	SUM24L	黑色络酸 盐光泽处理	
SBY52				无电解镀镍					
SBY56		OCi18Ni9	SUS304	\			SUS303	\	

注：如对防锈有要求，请优先选用不锈钢材质或无电解镀镍产品。

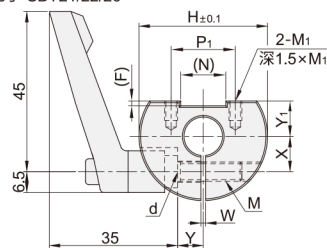
开口型  
标准把手 SBY01/02/06



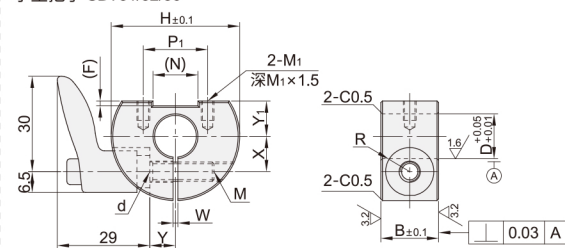
小型把手 SBY11/12/16



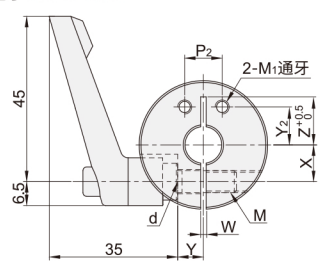
切割型  
标准把手 SBY21/22/26



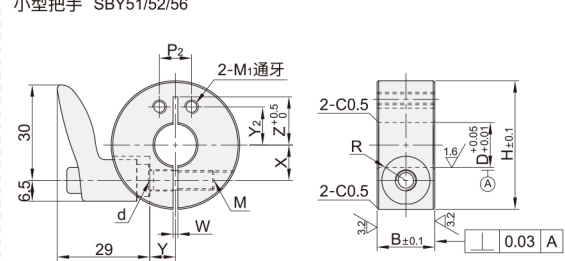
小型把手 SBY31/32/36



侧安装型  
标准把手 SBY41/42/46



小型把手 SBY51/52/56



型号 代码	D	把手 颜色	B	H	M	M1	d	P1	P2	(F)	(N)	Y1	Y2	R	W	X	Y	(Z)	附件把手	
																				6
开口型 (标准把手)	6																			
切割型 (标准把手)	8																			
侧安装型 (标准把手)	10																			
SBY01	12	M(橙色)		36																HAF74(HAD37)-M6-L16-E/G/J
SBY02	15																			HAD26(HAD27)-M6-L16-E/J/Y
SBY06	16	B(黑色)	18	45	M6		6.6	23	12	1.5	15	13	14	12	7.5	1.5	13	10.5	16~17	HAF74(HAD37)-M6-L20-E/G/J
(小型把手)	20	S(银色)																		HAD26(HAD27)-M6-L20-E/J/Y
SBY11	25																			HAF74(HAD37)-M6-L25-E/G/J
SBY12	25																			HAD26(HAD27)-M6-L25-E/J/Y
SBY16	30																			HAF74(HAD37)-M6-L32-E/G/J
																				HAF26(HAD27)-M6-L32-E/J/Y

①D25、D30规格的H尺寸公差为±0.3。②D30规格内外周倒角C1.0。③HAF74(AHD37)型号为标准把手。④HAD26(HAD27)型号为小型把手。



请按图示订货

### SBY02-D6-S

型号	D	把手颜色	B
SBY02	6	S(银色)	18



交期Delivery

6天 发货

○本产品发货时间不含周日