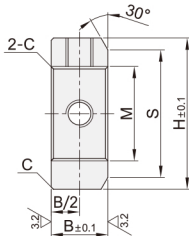
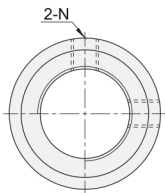


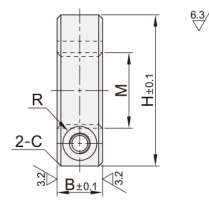
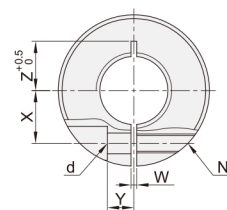
内螺纹型固定环 ◀ 紧定螺钉锁紧型/开口型

代码	类型	材质		表面处理	附件	
		国标	相当			
SBM01	紧定螺钉锁紧型	粗牙	45	S455C	发黑	2个紧定螺钉,2个螺钉套件
SBM02			OCi18Ni9	SUS304	无电解镀镍	2个紧定螺钉(不锈钢), 2个螺钉套件
SBM06		细牙	45	S455C	发黑	2个紧定螺钉,2个螺钉套件
SBM51			OCi18Ni9	SUS304	无电解镀镍	2个紧定螺钉(不锈钢), 2个螺钉套件
SBM52			45	S45C	发黑	1个内六角圆柱头螺钉
SBK01	开口型	粗牙	45	S45C	无电解镀镍	1个内六角圆柱头螺钉(不锈钢)
SBK02			OCi18Ni9	SUS304	发黑	1个内六角圆柱头螺钉
SBK06		细牙	45	S45C	无电解镀镍	1个内六角圆柱头螺钉
SBK51			OCi18Ni9	SUS304	发黑	1个内六角圆柱头螺钉(不锈钢)
SBK52			45	S45C	无电解镀镍	1个内六角圆柱头螺钉(不锈钢)
SBK56			OCi18Ni9	SUS304	无电解镀镍	1个内六角圆柱头螺钉(不锈钢)

紧定螺钉锁紧型
SBM01/02/06/51/52/56



开口型
SBK01/02/06/51/52/56



注：如对防锈有要求，请优先选用不锈钢材质或无电解镀镍产品。

型号	规格	B		M×P		H	S	C	紧定螺钉 N×长度		
		粗牙	细牙	粗牙螺纹	细牙螺纹						
粗牙 SBM01 SBM02 SBM06	3	6	6	—	M3×0.35	8	4.5	0.2	M3×3		
	4			M4×0.7	M4×0.5	9	5.5				
	5			M5×0.8	M5×0.5	12	10				
	6	10	8	M6×1.0	M6×0.75	13	11		M4×3		
	8			M8×1.25	M8×0.75	15	12				
	10			M10×1.5	M10×0.75	17	13				
	10A			M10×1.0							
	细牙 SBM51 SBM52 SBM56	12	12	10	M12×1.75	M12×1.0	21		15	0.5	M5×4
		15			M15×1.0	25	20				
		16			M16×2.0	M16×1.0	27		22		
20		M20×2.5			M20×1.0	34	27				
25		M25×1.5			40	31	M6×5				
30		M30×3.5			M30×1.5	48		38			
1		M8×6									

注：红色字体规格不适用于粗牙螺纹

型号	规格	B	M×P		H	N	d	R	W	X		Y	Z	C					
			粗牙	细牙						粗牙螺纹	细牙螺纹								
粗牙 SBK01 SBK02 SBK06	3	8	8	M3×0.5	M3×0.35	18	M3	3.4	3	1	4.5	4.5	2.5	3~4					
	4			M4×0.7	M4×0.5	20					5	5	3.5	4~5					
	5			M5×0.8	M5×0.5	22					5.5	5.5	4.5	5~6					
	6			M6×1.0	M6×0.75						6	6		6~6.5					
	8			M8×1.25	M8×0.75	26					M4	4.5	3.75	1.5	8	8	5.5	6.5	8~9
	(8A)			M8×1.0															
	10			M10×1.5	M10×1.25	32									9	9			9
	(10A)			M10×1.0															
	(10B)			M10×1.25															
	12			M12×1.75	M12×1.0	35									M5	5.5			4.5
(12B)	M12×1.25																		
14	M14×1.5	36	11.5	11.5	10~11														
16	M16×2.0	M16×1.0	12.5	12	11~12														
(16A)	M16×1.5	42	12.5	12.5	12~13														
18	M18×1.5	46	14.5	14.5	13														
20	M20×2.5		M20×1.0	17.5	17.5		14~15												
(20A)	M20×1.25	56	17.5	17.5	16														
22	M22×1.5		7.5	7.5	17~19														
24	M24×3.0		10.5	10.5	18~19														
25	M25×1.5	56	M6	6.6	6	1	1.5	21	21	8.5	17~19								
27	M27×1.5																		
30	M30×3.5	M30×1.5	21	21	10.5	18~19													

①红色规格不适用于粗牙螺纹。②规格5的粗牙螺纹的W尺寸为1.5。③规格24不适用于细牙螺纹。



请按图示订货

SBM02-4

代码	规格	B		M×P	
		粗牙	细牙	粗牙	细牙
SBM02	4	6	6	M4×0.7	M4×0.5



交期Delivery

6天 发货

○本产品发货时间不含周日

固定环
03