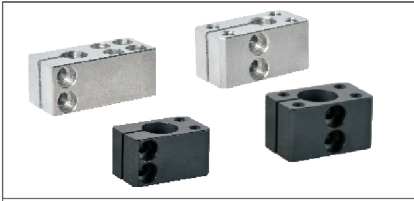
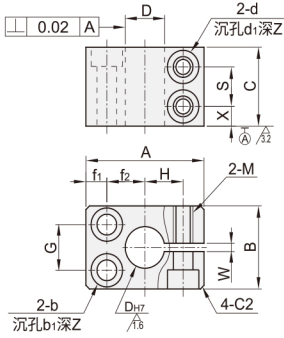


底座用方形支架

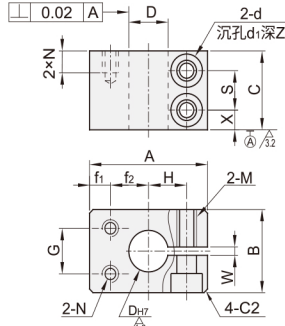
螺栓反向型·通孔型/螺孔型



通孔型
OCD01/02



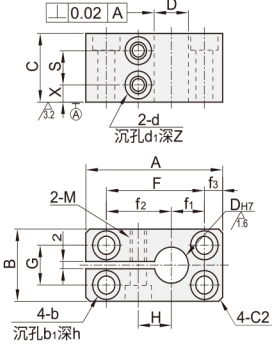
螺孔型
OCD11/12



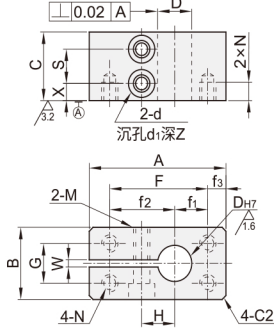
附件螺钉

D	OCD01/11	OCD02/12
10	M4×14 2个	M4×14 2个
12	M4×14 2个	M4×14 2个
15	M4×14 2个	M4×14 2个
20	M6×20 2个	M6×20 2个
25	M6×25 2个	M6×25 2个
30	M8×30 2个	M8×30 2个

通孔型
OCE01/02



螺孔型
OCE11/12



附件螺钉

D	OCE01/11	OCE02/12
10	M4×14 2个	M4×14 2个
12	M4×14 2个	M4×14 2个
15	M5×16 1个	M5×16 1个
20	M6×16 2个	M5×16 2个
25	M6×20 2个	M6×20 2个
30	M8×30 2个	M8×30 2个
35	M8×40 2个	M8×40 2个
40	M10×50 2个	M10×50 2个
50	M10×55 2个	M10×55 2个

型号		A	B	C	f ₁	f ₂	G	b	b ₁	N	H	M	X	S	d	d ₁	Z	W
通孔型 OCD01 OCD02	螺孔型 OCD11 OCD12	10	30			9					9							
		12	32	20	19	6	10	11	4.5	8	M4	10	M4	4.75	9.5	4.5	8	5
		15	39				14				M5	12						
		20	48	28	27		17.5	16				15		13				
		25	52	32	31	7.5	20	17	6.6	11	M6	17	M6	7	17	6.6	11	7
		30	63	40	39	10	22.5	20	8.5	14	M8	21	M8	9.5	20	8.5	14	9

型号		A	B	C	F	f ₁	f ₂	f ₃	G	b	b ₁	h	N	H	M	X	S	d	d ₁	Z	W
通孔型 OCE01 OCE02	螺孔型 OCE11 OCE12	10	40		28	9	19							9							
		12	42	20	19	30	10	20	6	11	4.5	8	4.6	M4	10	M4	4.75	9.5	4.5	8	5
		15	50	22	21	38	14	24		12	5.5	9.2	5.5	M5	12	M5	5.5	10	5.5	9.5	6
		20	60	30	29	45	17.5	27.5		16	6.6	11	6.5	M6	15	M6	7	15	6.6	11	7
		25	65	35	34	50	20	30	7.5	20				M6	17		20				
		30	80	45	44	60	22.5	37.5		25					21		9.5	25			
螺孔型 OCE11 OCE12		35	85	50	49	65	25	40	10	30	8.5	14	9	M8	24	M8	30	8.5	14	9	
		40	100	60	59	75	30	45		35					26		12	35			
		50	110	70	69	85	32.5	52.5	12.5	45	11	17.5	11	M10	33	M10	14.5	40	11	17.5	11

固定夹
支柱/底座
07



■ OCE02-D12

型号		
代码	D _{H7}	A
OCE02	12	42

请按图示订货



交期Delivery

6天 发货

○本产品发货时间不含周日