

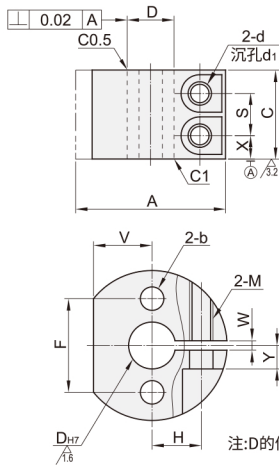
底座用圆形支架 ◀ 通孔型/螺孔型/沉孔型



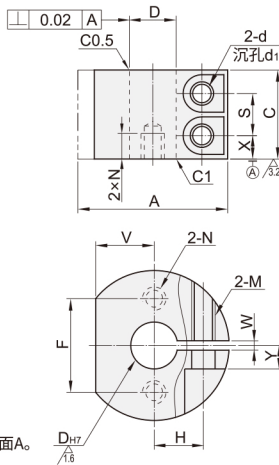
代码	类型	材质		表面处理	附件(螺钉)
		国标	相当		
OCP01	通孔型	Q235	SS400	发黑	YAC01
OCP02				无电解镀锌	YAC21
OCP06		LF5-1	A5056	黑色阳极氧化	YAC01
OCP08		0Cr18Ni9	SUS304	—	YAC21
OCP11	螺孔型	Q235	SS400	发黑	YAC01
OCP12				无电解镀锌	YAC21
OCP16		LF5-1	A5056	黑色阳极氧化	YAC01
OCP21	沉孔型	Q235	SS400	发黑	YAC01
OCP22				无电解镀锌	YAC21

附件螺钉							
D	OCP01/06/11/16/21			OCP02/08/12/22			
10	对应 代码 YAC01	M4×14 2个	M4×14 2个	M4×14 2个	M4×14 2个		
12						M4×14 2个	M4×14 2个
15						M5×16 2个	M5×16 2个
20						M5×20 2个	M5×20 2个
25						M6×25 2个	M6×25 2个
30						M6×25 2个	M6×25 2个
35						M8×35 2个	M8×35 2个
40						M8×40 2个	M8×40 2个
50						M10×50 2个	M10×50 2个

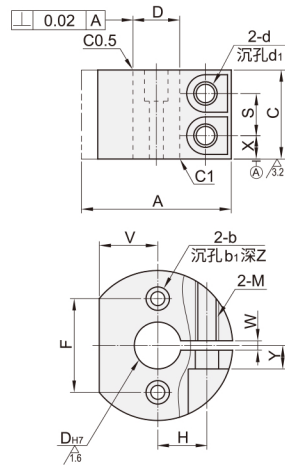
通孔型
OCP01/02/06/08



螺孔型
OCP11/12/16



沉孔型
OCP21/22



注:D的倒角C1侧为基准面A。



型号		A	C	F	b	N	V	H	M	X	S	d	d ₁	Y	W
通孔型	10	32	19	20	5	M5	12.5	10.5	M4	5	9	4.5	8	5	2
	12			22.5											
	15	40	21	28	7	M6	16	13	M5	5.5	10	5.5	9.5	6	
	20	45	29	34	9	M8	18.5	14	M6	7	15	6.6	11	7	
螺孔型	25	55	34	40	9	M8	24	18	M6	7.5	20	6.6	11	10	3
	30	60	44	45			27	21		9.5	25				
	35	70	49	54	11	M10	31	24	M8	30	9	14	12		
	40	75	59	58	14	M12	33	26	M10	12	35	11	17.5	13	
OCP16	50	90	69	70	14	M12	40	33	M10	14.5	40	11	17.5	14	

型号		A	C	F	b	b ₁	Z	V	H	M	X	S	d	d ₁	Y	W
OCP21 OCP22	10	32	19	20	4.5	8	5	12.5	10.5	M4	5	9	4.5	8	5	2
	12			22.5												
	15	40	21	28	5.5	9.5	6	16	13	M5	5.5	10	5.5	9.5	6	
	20	45	29	34	6.6	11	7	18.5	14	M6	7	15	6.6	11	7	
	25	55	35	40	9	14	9	24	18	M8	7.5	20	9	14	12	
	30	60	44	45				27	21		9.5	25				
	35	70	49	54	11	M10	31	24	M10	30	9	14	12			
	40	75	59	58	14	M12	33	26	M10	12	35	11	17.5	13		
	50	90	69	70	11	17.5	11	40	33	M10	14.5	40	11	17.5	14	

支柱/底座
固定夹
07



■ OCP02-D10

请按图示订货

型号		
代码	D _{H7}	A
OCP02	10	32



交期Delivery

6天 发货

○本产品发货时间不含周日