

定位珠 ◀ 紧凑型/不锈钢型 · 金属球头 · 树脂球头



镀锌型

代码	类型		主体		球头		弹簧
			材质	材质	硬度	材质	
YZF31	镀锌型	金属球头	SUSXM7	SUS440C	60-66HRC	SUS304-WPB	

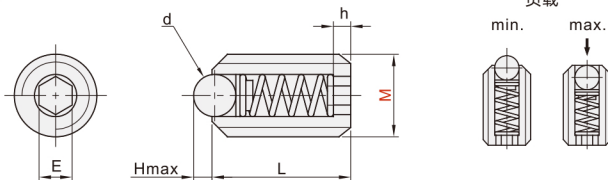
特点: 比以往球头柱塞缩短30%。

不锈钢型

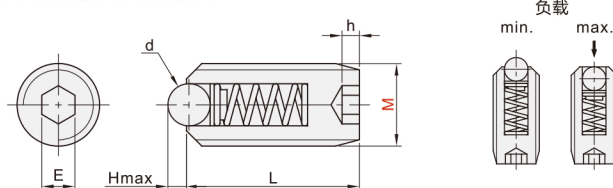
代码	类型		载荷	主体		球头		弹簧	使用环境温度
				材质	材质	硬度	材质		
YZF01	不锈钢型	金属球头	超轻载	SUS304	SUS440C	56HRC-	SUS631J1		-30-260°C
YZF02			轻载						
YZF03			重载						
YZF04			超重载						
YZF21	树脂球头	树脂球头	超轻载		聚缩醛	/			-30-80°C
YZF22			轻载						
YZF23			重载						
YZF24			超重载						

特点: ①树脂球头无M3规格; ②未进行防松动处理。

镀锌型
YZF31



不锈钢型
YZF01/02/03/04/21/22/23/24



垫圈 / 吊环
螺钉 / 螺母

33

镀锌型

型号		d	H	L	h	E	负载(N)	
代码	M						min.	max.
YZF31	4	2	0.8	6	1.2	2	1	3.8
	5	2.5		8	1.7	2.5	2.1	6
	6	4	1.2	9	1.8	3	4.5	8.8
	8	5	2	10	1.8	4	7.4	12

不锈钢型

型号		金属球头		树脂球头		L	h	E	负载(N)											
代码	M	d	H	d	H				超轻载				轻载(YZF02)				重载		超重载	
									min.	max.	min.	max.	min.	max.	min.	max.	min.	max.		
金属球头 YZF01 YZF21 YZF02 YZF22 YZF03 YZF23 YZF04 YZF24	树脂球头	3	1.5	0.5	/	/	7	1	1.5	0.3	0.64	1	2	/	/	1.5	2.9	2.2	5	
		4	2	/	2.4	/	9	1.5	2	0.5	1.7	1.8	5	1.9	5	3.8	9.9	2.5	12.5	
		5	2.5	0.8	3.2	0.8	12	2	2.5	0.9	3.22	3.2	9.9	2.8	9.9	4.8	19.7	11.2	24.1	
		6	3	/	/	/	13	2.5	3	1.5	4.95	5	15.4	4.8	14.8	9.7	29.5	17.7	33.4	
	金属球头	8	5	1	4	1	15	3	4	2.3	6.46	5.4	19.2	6.8	19.7	12.6	39.3	21.4	45.3	
		10	6	1.2	4.8	1.2	16	3	5	2.9	8.2	8.8	24.2	8.7	24.6	18.5	49.1	23.5	60.7	
		12	8	1.8	7.1	1.8	20	3	6	3.4	9.78	10.4	29.4	9.7	29.5	19.5	58.9	24.1	63.7	
		16	10	2.5	9.5	2.5	25	3	8	5.6	15.9	14.8	49	15.6	49.1	29.3	98.1	43.6	116.3	



YZF31-M4

型号

代码 M

YZF31 4

请按图示订货



交期Delivery

3天 发货

○本产品发货时间不含周日