
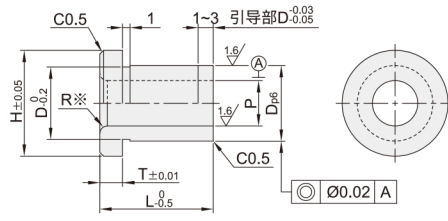
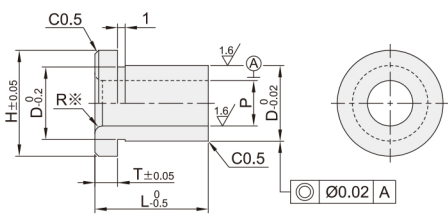


# 检查夹具用衬套 ◀ 带肩型

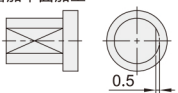
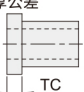
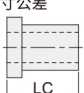
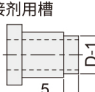
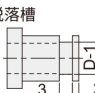


	普通型 (D <sup>0-0.02</sup> )	压入型 (D <sub>p6</sub> )	P公差	类型	材质		硬度	表面处理			
	MEY01	MEY15	+0.03 +0.01	T尺寸选择型	T10(A)	SKS93	淬火硬度50~60HRC	/			
	MEY02	MEY16			0Cr18Ni9	SUS304	/	/	无电解镀锌		
	MEY03	MEY17					9Cr18Mo			SUS440C	淬火硬度48~53HRC
	MEY04	MEY18					T10(A)			SKS93	淬火硬度50~60HRC
	MEY05	MEY19			0Cr18Ni9	SUS304	/	/	无电解镀锌		
	MEY06	MEY20					9Cr18Mo			SUS440C	淬火硬度48~53HRC
	/	MEY21	H7	T尺寸选择型	T10(A)	SKS93	淬火硬度50~60HRC	/			
	MEY07	MEY22			0Cr18Ni9	SUS304	/	/	无电解镀锌		
	MEY08	MEY23					9Cr18Mo			SUS440C	淬火硬度48~53HRC
	MEY09	MEY24					T10(A)			SKS93	淬火硬度50~60HRC
	MEY10	MEY25			0Cr18Ni9	SUS304	/	/	无电解镀锌		
	MEY11	MEY26					9Cr18Mo			SUS440C	淬火硬度48~53HRC
	MEY12	MEY27	T、H尺寸指定型	T尺寸选择型	T10(A)	SKS93	淬火硬度50~60HRC	/			
MEY13	MEY28	0Cr18Ni9			SUS304	/	/	无电解镀锌			
/	MEY29					9Cr18Mo			SUS440C	淬火硬度48~53HRC	
MEY14	MEY30	9Cr18Mo			SUS440C	淬火硬度48~53HRC					

普通型  
MEY01/02/03/04/05/06/07  
MEY08/09/10/11/12/13/14

压入型  
MEY15/16/17/18/19/20/21/22  
MEY23/24/25/26/27/28/29/30



※ 壁厚为2mm以下(D-P)/2≤2时, R为0.5。

代码	技术说明	
HC		在衬套外圆进行平面加工。 肩部不进行平面加工。
TC		将肩厚公差变更为±0.01。 不能与可选加工 LC、RR 共用。
LC		将L尺寸公差变更为 ±0.05。 不能与可选加工 RC、RR 共用。
DF		D≥P+3: 衬套壁厚>1.5时适用; 仅L≥15时适用;
DE		D≥P+3: 衬套壁厚>1.5时适用; 仅L≥15时适用;
RC		对R进行C倒角处理(小于0.5)。
RR		处理R为清角。 可能会有毛边。 LC、TC 共用。不能与可选加工

■ T尺寸选择型

型号		最小单位0.01	最小单位1	T	H	R
代码	D	P	L	选择		
普通型	8	2.00~6.00	5~40 P<4时, L≤P×4 P≥5时, L≤P×3	2	12	1.0
压入型	10	2.00~8.00		3	14	
MEY01	12	4.00~10.00		5	16	
MEY02	16	8.00~14.00		2	20	
MEY03	20	10.00~18.00		3	24	
MEY04	25	15.00~23.00		4	29	
MEY08	30	20.00~27.00		5	34	
MEY09	35	25.00~32.00			39	
MEY10						
MEY11						
MEY26						

■ T、H尺寸指定型

型号		最小单位0.01	最小单位1	最小单位0.1	最小单位1	R
代码	D	P	L	T	H	
普通型	8	2.00~6.00	5~40 P<4时, L≤P×4 P≥5时, L≤P×3	2.0~5.5	10~16	1.0
压入型	10	2.00~8.00			12~18	
MEY05	12	4.00~10.00			14~20	
MEY06	16	8.00~14.00			18~26	
MEY07	20	10.00~18.00			22~37	
MEY12	25	15.00~23.00			27~40	
MEY13						
MEY14						
MEY27						
MEY28						
MEY29						
MEY30						

■ MEY01-D8-P5-L7-T3-LC

型号		最小单位0.01	最小单位1	T	可选加工代码
代码	D	P	L		
MEY01	8	2.00~6.00	5~40	3	LC

请按图示订货

交期Delivery

**5天** 发货

○ 本产品发货时间不含周日