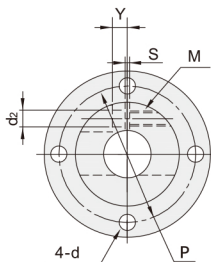
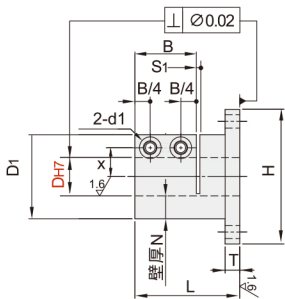


开口法兰导向轴支座 ◀ 加长型

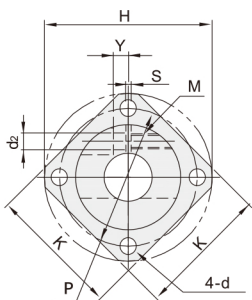


加长型			材质	表面处理	附件
圆法兰型	方法兰型	两面切割法兰型			
ZRW01	ZRW21	ZRW31	S45C	发黑	2个内六角螺栓
ZRW02	ZRW22	ZRW32	S45C	无电解镀锌	2个内六角螺栓 (SUS)
ZRW03	\	ZRW33	SUSU304	\	

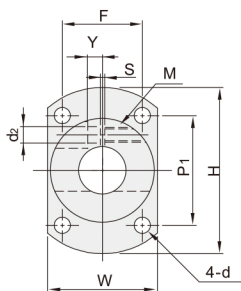
加长型·圆法兰型
ZRW01/02/03



加长型·方法兰型
ZRW21/22



加长型·两面切割法兰型
ZRW31/32/33



型号		D _{H7}	D ₁	H	L	T	B	S ₁	X	P	K	W	P ₁	F	S	Y	d ₁	d ₂	d	M	内六角螺栓
代码	代码																				
圆法兰型	方法兰型	12	32	52	33	6	20	1.5	11	42	40	34	35	25	1.5	4	9	56	4.5	M5	M5X12
		ZRW01	ZRW21	16	+0.018 0		35	56	45	24	1.5	12	46	44		37			37		27
ZRW02	ZRW22	20	40	64	48	8	30	2	14	52	50	42	43	30	6	10	12	66	6.6	M6	M5X16
ZRW03	两面切割法兰型	25	+0.021 0	45	69				57	17	57	54	47	46	34						6
ZRW31		30	55	79	60	20	67	60	57	50	45	10	12	66	13	14	9	9	M8	M8X26	
ZRW32		35	60	94	72	23	77	71	66	58	50	12	12	66	13	14	9	9	M8	M8X26	
ZRW33		40	+0.025 0	70	104	82.5	26	87	81	76	67	55	13	14	9	9	9	9	M8	M8X26	
		50	85	119	97.5	12	44		32	102	94	91	82	60	16	18	11		M10	M10X32	



请按图示订货

■ ZRW31-D12

型号	ZRW31	
代码	D _{H7}	12
		+0.018 0



交期Delivery

5天 发货

○本产品发货时间不含周日

导向轴支座 02