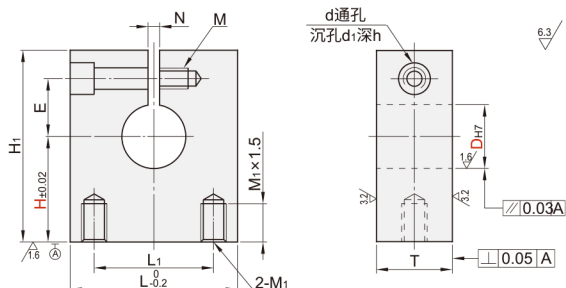


# 底座安装型导向轴支座 ◀ 开口型/加厚开口型

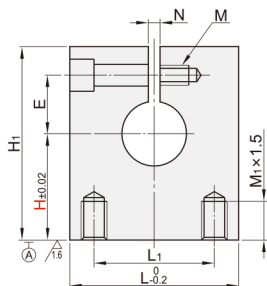


代码	类型	材质		表面处理	附件
		国标	相当		
ZFX01	开口型	45	S45C	发黑	1个内六角紧定螺钉
ZFX02				无电解镀锌	
ZFX06		0Cr18Ni9	SUS304	/	
ZFX08		LD31	A6063	本色阳极氧化	
ZFX09				黑色阳极氧化	
ZFN01	加厚开口型	45	S45C	发黑	1个紧定螺钉
ZFN02				无电解镀锌	1个紧定螺钉(不锈钢)
ZFN06		0Cr18Ni9	SUS304	/	

开口型  
ZFX01/02/06/08/09

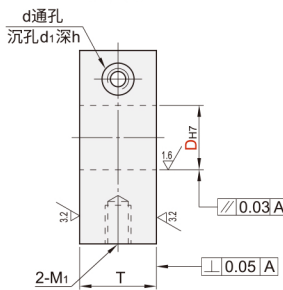


加厚开口型  
ZFN01/02/06

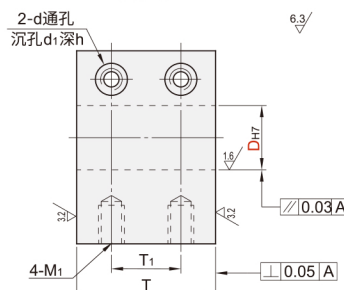


D30~40有2个附件内六角圆柱头螺钉

D10~25



D30~40



型号		H	L	H <sub>1</sub>	T	L <sub>1</sub>	E	M	M <sub>1</sub>	d	d <sub>1</sub>	h	N		
ZFX01 ZFX02 ZFX06 ZFX08 ZFX09	8	15 20 25 30	16	H+15.8	12	10	11	M4深8	4	4.5	8	4.7	2		
	10													+0.015	
	12													0	
	13	25 25 30	22	H+17.8											
	15	25 30 40	25	H+19.8											
	16	25 30 40	32	H+25.8		15	18	18	M6深12	6	6.6	11		6.7	
	18	25 30 40 50													
	20	25 30 40 50	38	H+27.8		18	21								
	25	30 40 50	50	H+32.8		20	32	24	M8深16	8	9	14		9.2	3
	30	30 40 50 60													
35	40 50 60	H+37.8													
40	40 50 60				29										

型号		H	L	H <sub>1</sub>	T	T <sub>1</sub>	L <sub>1</sub>	E	M	M <sub>1</sub>	d	d <sub>1</sub>	h	N					
ZFN01 ZFN02 ZFN06	10	20 25 30	22	H+18.8	18	9	12	11	M6贯通	M6	6.6	11	6.7	2					
	12														+0.015				
	16	0																	
	16	+0.018																	
	20	25 30 40	25	H+19.8					20	10	14	14							
	25	25 30 40 50	32	H+25.8					25	12.5	18	18	M8深16		M8	9	14	9.2	3
	25	30 40 50	38	H+27.8					30	15	20								
	30	30 40 50 60	50	H+32.8					35	17.5	24	25							
35	40 50 60	H+35.8																	
40	40 50 60		H+37.8	40	20	32	30												



请按图示订货

## ■ ZFX02-D8-H20

型号			H
代码	Dh7		
ZFX02	8	+0.015 0	20



交期Delivery

**6天** 发货

○本产品发货时间不含周日

导向轴支座  
02