

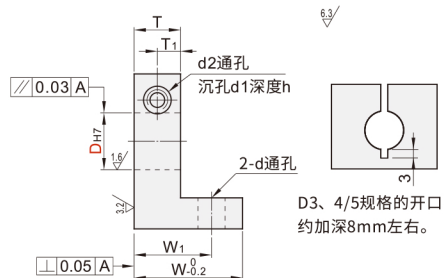
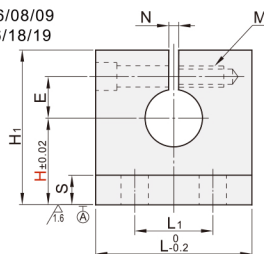
# L形导向轴支座 ◀ 开口型/侧开口型



开口型		侧开口型		材质		表面处理	附件
H选择型	H指定型	H选择型	H指定型	国标	相当		
ZFL01	ZFL11	ZFB01	ZFB11	45	S45C	发黑	1个内六角圆柱头螺钉
ZFL02	ZFL12	ZFB02	ZFB12				
ZFL06	ZFL16	ZFB06	ZFB16	0Cr18Ni9	SUS304	无电解镀锌	1个内六角圆柱头螺钉 (不锈钢)
ZFL08	ZFL18	ZFB08	ZFB18	LD31	A6063	本色阳极氧化	
ZFL09	ZFL19	ZFB09	ZFB19			黑色阳极氧化	1个内六角圆柱头螺钉

## 开口型

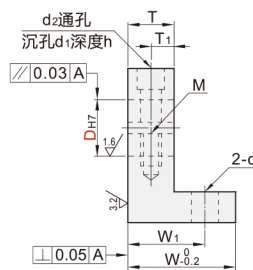
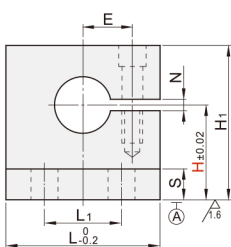
ZFL01/02/06/08/09  
ZFL11/12/16/18/19



D3、4/5规格的开口约加深8mm左右。

## 侧开口型

ZFB01/02/06/08/09  
ZFB11/12/16/18/19



导向轴支座 02

型号		H					指定型		L	H <sub>1</sub>	T	T <sub>1</sub>	S	W	W <sub>1</sub>	L <sub>1</sub>	d	E	M	d <sub>2</sub>	d <sub>1</sub>	h	N
代码	Dh <sub>7</sub>	选择型					最小单位0.1																
H 选择型 ZFL01 ZFL02 ZFL06 ZFL08 ZFL09	3	+0.010 0	10	15	20	10.0~20.0	20	H+11	8	4	3.8	15.8	12	12	3.5	7	M3深6	3.5	6.5	3.5	1.5		
	4		10	15	20																		
	5	+0.012	15	20	25	15.0~25.0	25	H+12															
	6		15	20	25																		
	8	+0.015 0	15	20	25	30	35	40	15.0~40.0	25	10	5	5.8	19.8	15	15	4.5	11	M4深8	4.5	8	4.5	
	12		20	25	30	35	40																
H 指定型 ZFL11 ZFL12 ZFL16 ZFL18 ZFL19	13	+0.018 0	20	25	30	35	40	50	20.0~50.0	30	H+20	16	8	7.8	31.8	24	24	6.6	18	M6深12	6.6	11	6.5
	10		20	25	30	35	40	50															
	16	+0.021 0	25	30	35	40	50	60	25.0~60.0	40	H+26	20	10	9.8	39.8	30	30	9	27	M8深16	9	14	9
	25		30	35	40	50	60																
	30	+0.025 0	35	40	50	60	30.0~60.0	50	H+37	20	10	9.8	39.8	30	30	9	27	M8深16	9	14	9		
	35		40	50	60	80																	
40	+0.025 0	40	50	60	80	40.0~80.0	65	H+39	25	25	14.8	49.8	38	40	14	38	M12深25	14	20	13			
50		50	60	80																			

型号		H					指定型		L	H <sub>1</sub>	T	T <sub>1</sub>	S	W	W <sub>1</sub>	L <sub>1</sub>	d	E	M	d <sub>2</sub>	d <sub>1</sub>	h	N
代码	Dh <sub>7</sub>	选择型					最小单位0.1																
H 选择型 ZFB01 ZFB02 ZFB06 ZFB08 ZFB09	8	+0.015 0	15	20	25	30	40	15.0~40.0	32	H+8	10	5	5.8	21.8	16	22	4.5	11	M4深8	4.5	8	4.5	
	10		20	25	30	40																	
	12	+0.018 0	20	25	30	40	20.0~40.0	38	H+10														
	13		20	25	30	40																	
	16	+0.021 0	20	25	30	40	50	20.0~50.0	50	H+11	16	8	7.8	31.8	24	36	6.5	18	M6深12	6.6	11	6.5	
	20		25	30	40	50	60																
25	+0.025 0	30	40	50	60	25.0~60.0	73	H+15	20	10	9.8	37.8	29	9	9	27	M8深16	9	14	9			
30		30	40	50	60																		
35	+0.025 0	40	50	60	80	30.0~60.0	73	H+20	20	10	9.8	37.8	29	9	9	27	M8深16	9	14	9			
35		40	50	60	80																		
40	+0.025 0	40	50	60	80	40.0~80.0	73	H+24	20	10	9.8	37.8	29	9	9	27	M8深16	9	14	9			
40		40	50	60	80																		



### ■ ZFL01-D4-H15

请按图示订货

型号			H
代码	Dh <sub>7</sub>		
ZFL01	4	+0.012 0	15



交期Delivery

**6天** 发货

○ 本产品发货时间不含周日