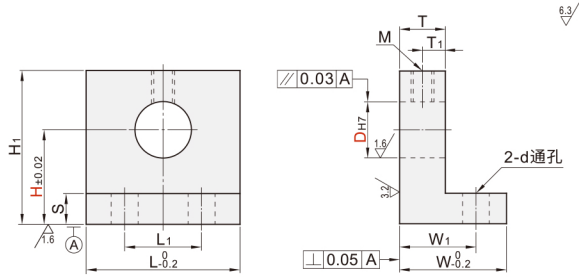


L形导向轴支座 ◀ 标准型



代码		材质		表面处理	附件
H选择型	H指定型	国标	相当		
ZFM01	ZFM11	45	S45C	发黑	1个紧定螺钉
ZFM02	ZFM12			无电镀锌镍	
ZFM06	ZFM16	0Cr18Ni9	SUS304	/	1个紧定螺钉 (不锈钢)
ZFM08	ZFM18	LD31	A6063	本色阳极氧化	



导向轴支座 02

型号		H				指定型	L	H ₁	T	T ₁	S	W	W ₁	M	L ₁	d	
代码	D _{h7}	选择型				最小单位0.1											
H 选择型 ZFM01 ZFM02 ZFM06 ZFM08	3	+0.010 0	10	15	20	10.0~20.0	20	H+5	6	3	3.8	13.8	10	M3	10	3.6	
	4		10	15	20			H+6									
	5	+0.012 0	15	20	25	H+7											
	6		15	20	25	H+8											
H 指定型 ZFM11 ZFM12 ZFM16 ZFM18	8	+0.015 0	15	20	25	30	35	40	25	8	4	5.8	17.8	13	M4	13	4.5
	10		20	25	30	35	40	H+9									
	12	+0.018 0	20	25	30	35	40	20.0~40.0	H+10								
	13		20	25	30	35	40		H+11								
	16	+0.021 0	20	25	30	35	40	20.0~50.0	H+12								
	20		25	30	35	40	50		60	H+13							
	25	+0.021 0	30	35	40	50	60	25.0~60.0	H+18								
	30		35	40	50	60	30.0~60.0		H+20								
	35	+0.025 0	40	50	60	80	35.0~60.0	H+23									
	40		40	50	60	80		40.0~80.0	H+25								
50	+0.025 0	40	50	60	80	40.0~80.0	H+30										
50		50	60	80	50.0~80.0		H+38										



请按图示订货

■ ZFM01-D4-H15

型号			H
代码	D _{h7}		选择型
ZFM01	4	+0.012 0	15



交期Delivery

6天 发货

○本产品发货时间不含周日