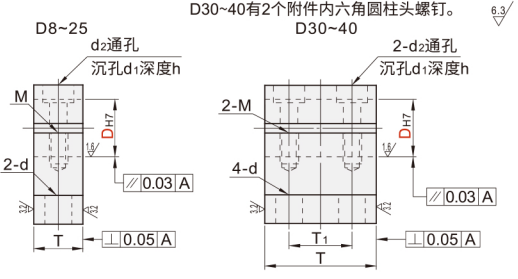
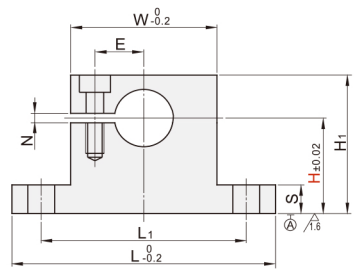


# 加厚T形导向轴支座 ◀ 侧开口型/分离型

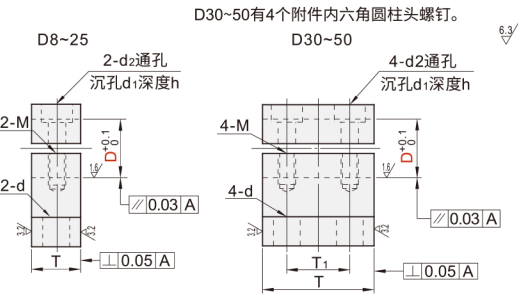
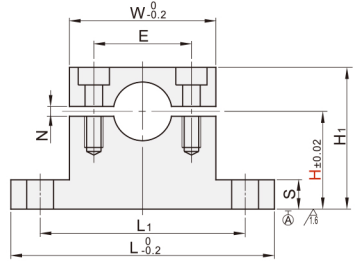


代码	类型	材质		表面处理	附件
		国标	相当		
ZFA01	侧开口型	45	S45C	发黑	1个内六角圆柱头螺钉
ZFA02		0Cr18Ni9	SUS304	无电解镀锌	
ZFA06		LF2	A5052	本色阳极氧化	1个内六角圆柱头螺钉 (不锈钢)
ZFA08		45	S45C	发黑	1个内六角圆柱头螺钉
ZFE01	分离型	45	S45C	发黑	1个内六角圆柱头螺钉
ZFE02		0Cr18Ni9	SUS304	无电解镀锌	
ZFE06		LF2	A5052	本色阳极氧化	1个内六角圆柱头螺钉 (不锈钢)
ZFE08		45	S45C	发黑	1个内六角圆柱头螺钉

侧开口型  
ZFA01/02/06/08



分离型  
ZFE01/02/06/08



型号		H													L	H <sub>1</sub>	T	T <sub>1</sub>	S	W	L <sub>1</sub>	d	E	M	d <sub>2</sub>	d <sub>1</sub>	h	N									
代码	D <sub>h7</sub>																																				
ZFA01 ZFA02 ZFA06 ZFA08	8	(10) (15) (20) 25 30 40													62	H+10	15	7.5	5.8	37.8	50	6.6	12	N6深12	6.6	11	6.5	2									
	10	(10) (15) (20) 25 30 40 50 60														H+11																					
	12	(10) (15) (20) 25 30 40 50 60														H+12	18	9																			
	13	(15) (20) 25 30 40 50 60														H+14	20	10																			
	15	(15) (20) 25 30 40 50 60													85	H+18	25	12.5	7.8	52.8	70	9	18	M8深25	9	14	9										
	16	(15) (20) 25 30 40 50 60														H+21	30	15																			
	20	(20) 25 30 40 50 60 80													102	H+24	35	17.5	9.8	61.8	82	6.6	22	M8深25	9	14	9										
	25	(20) 25 30 40 50 60 80														H+27													40	20							
	30	(25) 30 40 50 60 80														106	H+24	35											17.5	9.8	65.8	86	24	M8深25	9	14	9
	35	(25) 30 40 50 60 80																																			
40	40 50 60 80																																				

型号		H													L	H <sub>1</sub>	T	T <sub>1</sub>	S	W	L <sub>1</sub>	d	E	M	d <sub>2</sub>	d <sub>1</sub>	h	N										
代码	D <sub>h7</sub>																																					
ZFE01 ZFE02 ZFE06 ZFE08	8	(10) (15) (20) 25 30 40													62	H+10	15	7.5	5.8	37.8	50	6.6	23	M6深12	6.6	11	7	2										
	10	(10) (15) (20) 25 30 40 50 60														H+11																						
	12	(10) (15) (20) 25 30 40 50 60														H+12	18	9																				
	13	(15) (20) 25 30 40 50 60														H+14	20	10																				
	15	(15) (20) 25 30 40 50 60													85	H+18	25	12.5	7.8	52.8	70	9	36	M8深16	9	14	9											
	16	(15) (20) 25 30 40 50 60														H+30	35	17.5																				
	20	(20) 25 30 40 50 60 80													110	H+30	35	17.5	9.8	69.8	90	6.6	48	M8深16	6.6	14	9											
	25	(20) (25) 30 40 50 60 80																											116	H+40	40	20						
	30	(25) 30 40 50 60 80														154	H+40	50															25	14.8	101.8	128	11	76
	35	(25) 30 40 50 60 80																																				
40	30 40 50 60 80																																					
50	40 50 60 80																																					



## ■ ZFA01-D8-H25

型号		H	
代码	D <sub>h7</sub>		
ZFA01	8	+0.015	25

请按图示订货



交期Delivery

6天 发货

○本产品发货时间不含周日