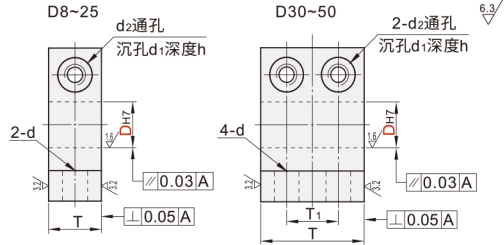
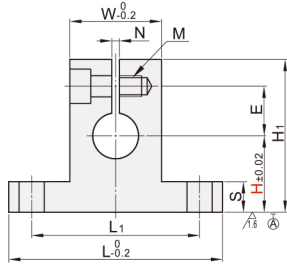


加厚T形导向轴支座 ◀ 开口型



代码	类型	材质		表面处理	附件
		国标	相当		
ZFY01	开口型	45	S45C	发黑	1个紧定螺钉
ZFY02				无电镀锌镍	
ZFY06		0Cr18Ni9	SUS304	/	1个紧定螺钉 (不锈钢)
ZFY08		F2	A5052	本色阳极氧化	

D30~50有2个附件内六角圆柱头螺钉。



型号		H		L	H ₁	T	T ₁	S	W	L ₁	d	E	M	d ₂	d ₁	h	N
ZFY01 ZFY02 ZFY06 ZFY08	8	+0.015	10 15 20 25 30 40	48	H+18	15	7.5	5.8	23.8	36	6.6	11	N6贯通	7	11	7	2
	10		10 15 20 25 30 40 50 60		H+19												
	12		10 15 20 25 30 40 50 60		H+21	18	9										
	13	+0.018	15 20 25 30 40 50 60	54	H+23	20	10	29.8	42	16	M8贯通	9	14	9			
	15		15 20 25 30 40 50 60														
	16	15 20 25 30 40 50 60	67	H+29	25	12.5	7.8	34.8	50	9					19		
	20	20 25 30 40 50 60 80		H+31	30	15									22		
	25	+0.021	20 25 30 40 50 60 80	85	H+33	35	17.5	9.8	44.8	65					6.6	24	
	30		25 30 40 50 60 80		H+36											27	
	35	25 30 40 50 60 80	100	H+38	40	20	14.8	74.8	100	11					38	29	
40	+0.025	30 40 50 60 80		H+51	50	25										M8深16	
50		40 50 60 80		125	50	25										14	20



请按图示订货

■ ZFY02-D8-H10

型号		H	
代码	Dh7	H	
ZFY02	8	+0.015	10



交期Delivery

6天 发货

○本产品发货时间不含周日

导向轴支座
02



www.vipdo.cn 400-098-1117

工厂自动化零件一站式采购平台

汇集国内外知名品牌，让采购更便捷，让设计更高效！