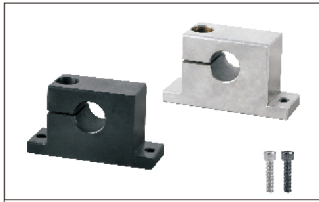
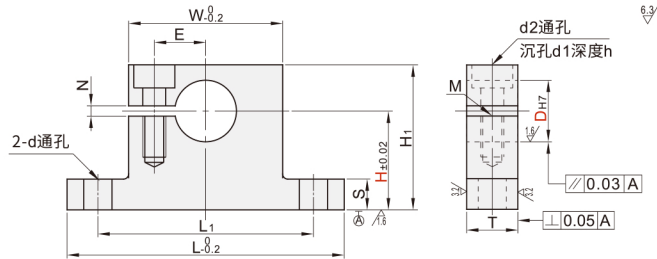


T形导向轴支座 ◀ 侧开口型



代码	类型	材质		表面处理	附件	
		国标	相当			
ZFP01	侧开口型	H 选择型	45	S45C	发黑	1个内六角圆柱头螺钉
ZFP02			0Cr18Ni9	SUS304	无电解镀镍	
ZFP06		H 指定型	LD31	A6063	本色阳极氧化	1个内六角圆柱头螺钉(不锈钢)
ZFP08			45	S45C	发黑	
ZFP11	指定型	H	0Cr188Ni10	SUS305	无电解镀镍	1个内六角圆柱头螺钉(不锈钢)
ZFP12			LD31	A6063	本色阳极氧化	
ZFP16						
ZFP18						



导向轴支座
02

型号		H		指定型		L	H ₁	T	S	W	L ₁	d	E	M	d ₂	d ₁	h	N
代码	D _{h7}	选择型		单位0.1														
H 选择型	8	+0.015	(10) (15) 20 25 30 40	10.0~40.0	44	H+7	12	5.8	27.8	36	4.5	9	M4深8	4.5	8	4.5	2	
	ZFP01		(10) (15) 20 25 30 40															H+9
	ZFP02	(15) 20 25 30 40	H+10															
	ZFP06	(15) 20 25 30 40	H+11															
ZFP08	16	+0.018	(15) 20 25 30 40	15.0~40.0	50	H+13	31.8	41	11	17	21	23	26					
H 指定型	20	+0.021	(20) 25 30 40 50 60	20.0~60.0	75	H+15	16	7.8	47.8	62	6.5	17	M6深12	6.6	11	6.5	3	
	ZFP11		(20) 25 30 40 50 60															H+18
	ZFP12	30	+0.025	(25) 30 40 50 60	25.0~60.0	94	H+21	20	9.8	59.8	78	9	21	M8深16	9	14	9	
	ZFP19	(25) 30 40 50 60		H+24														
	ZFP18	35		(30) 40 50 60 80	30.0~80.0	103	H+27	20	9.8	63.8	82	9	23	M8深16	9	14	9	
	ZFP18	40		(30) 40 50 60 80														30.0~80.0



请按图示订货

■ ZFP01-D10-H15

型号		H	
代码	D _{h7}	选择型	
ZFP01	10	+0.015	(15)



交期Delivery

6 天 发货

○本产品发货时间不含周日