

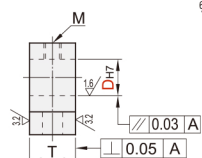
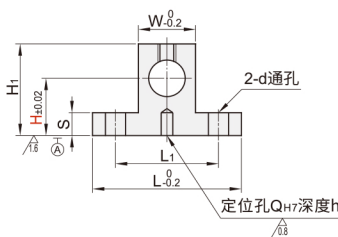
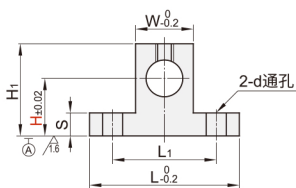
T形导向轴支座 ◀ 标准型.无定位孔/带定位孔



代码	类型		材质		表面处理	附件	
			国标	相当			
ZFJ01	标准型	无定位孔	H 选择型	45	S45C	发黑	1个紧定螺钉
ZFJ02				0Cr18Ni9	SUS304	无电解镀锌	
ZFJ06				LD31	A6063	本色阳极氧化	1个紧定螺钉(不锈钢)
ZFJ08							
ZFJ11		带定位孔	H 指定型	45	S46C	发黑	1个紧定螺钉
ZFJ12				0Cr18Ni10	SUS305	无电解镀锌	
ZFJ16				LD31	A6063	本色阳极氧化	1个紧定螺钉(不锈钢)
ZFJ18							
ZFJ21	带定位孔	H 选择型	45	S45C	发黑	1个紧定螺钉	
ZFJ22			0Cr18Ni11	SUS306	无电解镀锌		
ZFJ26						1个紧定螺钉(不锈钢)	

无定位孔
ZFJ01/02/06/08
ZFJ11/12/16/18

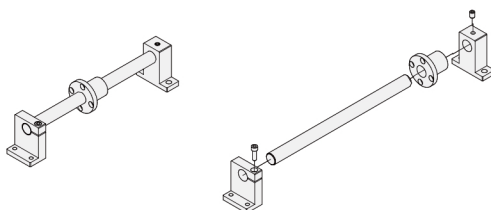
带定位孔
ZFJ21/22/26



使用示例

组装图

分解图



型号		H				指定型	L	H ₁	T	S	W	M	L ₁	d	Q	h					
代码	Dh ₇	选择型				最小单位0.1															
无定位孔	3	+0.010 0	10	15	20	25	10.0~20.0	H+5	8	3.8	9.8	M3	18	3.5	/	/					
	4							H+6													
	5	+0.012 0	10	15	20	25	15.0~25.0	H+7	10	5.8	17.8	M4	30	4.5	4	5					
	6							H+8													
	ZFJ02	8	+0.015 0	(10)	15	20	25	30	40	10.0~40.0	42	H+9	10	5.8	17.8	M4	30	4.5	4	5	
	ZFJ06																				H+10
	ZFJ08	12	+0.015 0	(10)	15	20	25	30	40	50	15.0~40.0	54	H+11	10	5.8	17.8	M4	30	4.5	4	5
	ZFJ11																				
ZFJ12	13	+0.018 0	15	20	25	30	40	50	15.0~40.0	54	H+15	10	5.8	17.8	M4	30	4.5	4	5		
ZFJ16																					
ZFJ18	15	+0.018 0	15	20	25	30	40	50	15.0~40.0	54	H+15	10	5.8	17.8	M4	30	4.5	4	5		
	16																				
带定位孔	18	+0.018 0	(15)	20	25	30	40	50	60	25.0~60.0	67	H+18	16	7.8	34.8	M6	50	6.6	5	7	
	ZFJ21																				(15)
	ZFJ22	20	+0.021 0	20	25	30	40	50	60	80	25.0~60.0	85	H+20	20	9.8	44.8	M6	65	9	5	7
	ZFJ26																				
		25	+0.021 0	20	25	30	40	50	60	80	25.0~60.0	85	H+25	20	9.8	44.8	M6	65	9	5	7
		30																			
		35	+0.025 0	(25)	30	40	50	60	80	30.0~60.0	100	H+30	20	9.8	44.8	M6	65	9	5	7	
		40																			(25)
	40	+0.025 0	(25)	30	40	50	60	80	30.0~80.0	100	H+30	20	9.8	44.8	M6	65	9	5	7		
	50																			(30)	40

注: 带()H尺寸不适用带定位孔型。



请按图示订货

■ ZFJ01-D3-H15

型号		H
代码	Dh ₇	选择型
ZFJ01	3	10 15 20



交期Delivery

6天 发货

○本产品发货时间不含周日