

紧凑型导向轴支座 ◀ 分离型/加厚分离型

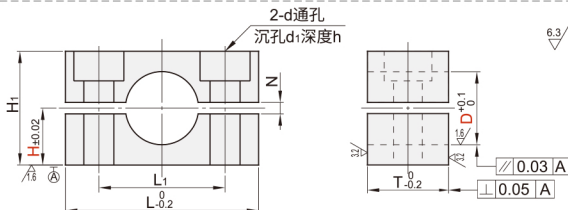
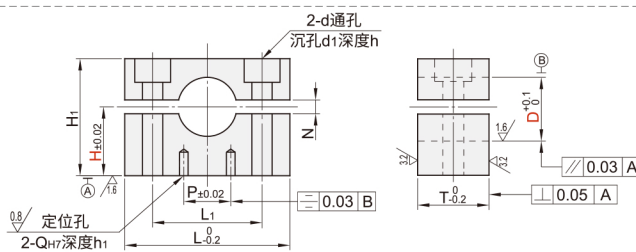
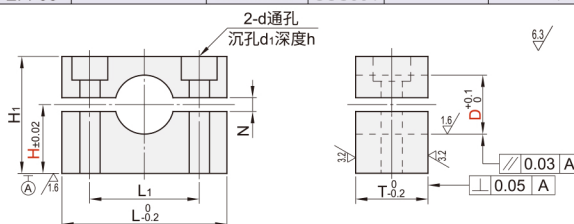


无定位孔
ZFC01/02/06

带定位孔
ZFC11/12/16

加厚分离型
ZFF01/02/06

代码	类型	材质		表面处理	附件		
		国标	相当				
ZFC01	分离型	无定位孔	45	S45C	发黑	/	
ZFC02			0Cr18Ni9	SUS304	无电解镀锌		
ZFC06			0Cr18Ni9	SUS304	---		
ZFC11	带定位孔	45	S45C	发黑			
ZFC12				0Cr18Ni9	SUS304		无电解镀锌
ZFC16				0Cr18Ni9	SUS304		---
ZFF01	加厚分离型	45	S45C	发黑	2个内六角圆柱头螺钉 2个内六角圆柱头螺钉 (不锈钢)		
ZFF02				0Cr18Ni9		SUS304	无电解镀锌
ZFF06				0Cr18Ni9		SUS304	---



型号		H	L	H1	T	L1	d	d1	h	Q	P	h1	N			
无定位孔 ZFC01 ZFC02 ZFC06	6	(10)(15)(20)(25)	24	H+6.8	10	14	4.5	8	4.7	3	8	5.2	2			
	8	(10) 15 20 25	26	H+9.8		16										
	10	(10) 15 20 25	32			20										
	12	(10) 15 20 25 30	34	H+11.8	12	23										
	15	(10)(15) 20 25 30				16								34		
	16	(10)(15) 20 25 30 35												36		
带定位孔 ZFC11 ZFC12 ZFC16	20	(15) 20 25 30 35	50	H+14.8	16	34	6.6	11	6.7	4	16	7.2	3			
	25	(15)(20) 25 30 35	H+19.8	36												
	30	(15)(20) 25 30 35		22		48										
	35	(20)(25) 30 35	H+24.8			9					14			9.2	5	28
	40	(25) 30 35	76	56		9					14			9.2	5	34

型号		H	L	H1	L1	d	h	N
加厚分离型 ZFF01 ZFF02 ZFF06	8	10 15 20 25	34	H+9.8	20	6.6	6.7	2
	10	10 15 20 25	36		22			
	12	10 15 20 25	38		24			
	15	10 15 20 25 30	42		H+11.8			
	16	10 15 20 25 30						
	20	15 20 25 30 35	54	H+14.8	36	9	9.2	3
	25	15 20 25 30 35	60	H+19.8	42			
	30	20 25 30 35	74		52			
	35	20 25 30 35	78	H+24.8	56	11	11.2	
	40	25 30 35	80		58			



请按图示订货

■ ZFC01-D8-H10

型号		
代码	D	H
ZFC01	10	10



交期Delivery

6天 发货

○本产品发货时间不含周日

导向轴支座
02