

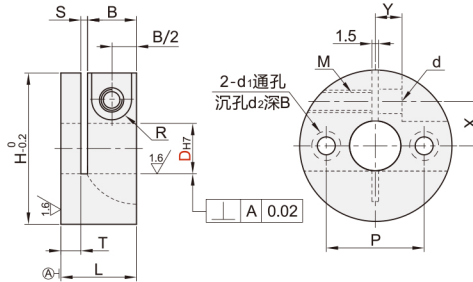
# 开口圆型导向轴支座 ◀ 紧凑型·标准型/长导向型



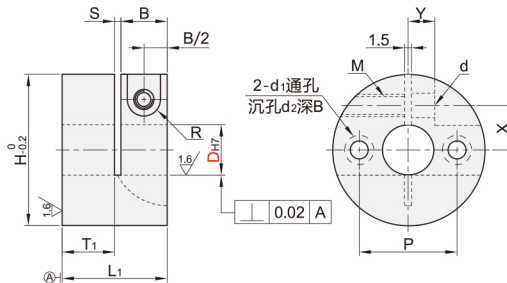
紧凑型		材质		表面处理	附件(螺钉)
标准型	长导向型	国际	相当		
ZPS01	ZPS11	45	S45C	发黑 镀镍	内六角圆柱头螺钉 (不锈钢)
ZPS02	ZPS12				
ZPS06	ZPS16	OCr18Ni9	SUS304	/	

特点: 支座外径(尺寸H)小, 适合节省空间。

标准型  
ZPS01/02/06



长导向型  
ZPS11/12/16



型号			L	L1	H	B	T	T1	P	d1	d2	X	Y	M	d	R
代码	Dh7		16	/	30	11	3.5	/	20	4.5	7.8	9.5	4.8	5	5.5	4.5
	8	+0.015														
标准型 ZPS01 ZPS02 ZPS06	10	0	17	25	36	14	4.5	12.5	25	5.5	9.3	12	5.8	6	6.6	6
	12	+0.018														
	15	0														
长导向型 ZPS11 ZPS12 ZPS16	16	0	22	30	39	14	6	14	28	6.6	10.8	13	6.8	6	6.6	6
	20	+0.021														
	25	0														
	25	0														
	30	0														



请按图示订货

## ■ ZPS01-D8

型号		B
代码	Dh7	
ZPS01	8	16



交期Delivery

**6天** 发货

○本产品发货时间不含周日